

BAUEN & WOHNEN

NEUBAU · RENOVIERUNG · EINRICHTUNG · GARTEN

DIE HARKE
Medienhaus

29. März 2025 - Verlagsbeilage



FASSADENGESTALTUNG



BESCHATTUNGSSYSTEME



FARBENSPIEL



JEDEN LETZTEN SONNTAG IM MONAT
SCHAUTAG | 14⁰⁰ - 18⁰⁰
 In Sulingen, Diepholz, Langwedel, Garbsen,
 Brinkum und Porta Westfalica



BAUEN BEGINNT HIER - ENTDECKEN, ERLEBEN, ERSCHAFFEN

Bauiden auf über 2000 qm. Schauen Sie vorbei und lassen Sie sich inspirieren!



VINYL + KORK + PARKETT



FLIESEN + SANITÄR



INNENTÜREN + HAUSTÜREN

UNSER SORTIMENT

Hoch- und Tiefbaustoffe · Fliesen und Natursteine · Bäder und Wellness · Sanitär · Fenster · Türen · Tore
 Kamin- und Kachelöfen · Garten- und Hofgestaltung · Baustahl · Holz · Holz zum Wohnen · Baufachmarkt

27232 SULINGEN
 Nienburger Str. 105 - 133
 Telefon 04271 - 840

49356 DIEPHOLZ
 Steinfelder Straße 49
 Telefon 05441 - 995550

27299 LANGWEDEL
 Buchweizenkamp 3 - 7
 Telefon 04232 - 93130

30826 GARBSEN
 Feldriethe 4
 Telefon 05131 - 461920

28816 BRINKUM
 Charlotte-Auerbach-Straße 12
 Telefon 0421 - 847550

32457 PORTA WESTFALICA
 Fähranger 11
 Telefon 0571 - 8892560

LEYMANN
 FÜR PROFI & PRIVAT
BAUSTOFFE

... folgen Sie uns auf Social Media und bleiben Sie immer gut informiert!

www.leymann-baustoffe.de

Albert Leymann GmbH & Co. KG · Zentralverwaltung · Nienburger Straße 105 · 27232 Sulingen



IMPRESSUM:

Anzeigen-Sonderveröffentlichung
vom Verlag DIE HARKE

VERLAG:

J. Hoffmann GmbH & Co. KG
An der Stadtgrenze 2
31582 Nienburg
Tel. (0 50 21) 9 66-0

VERLEGER:

Christian Rumpeltn

CHEFREDAKTION:

Sebastian Schwake

LEITUNG WERBEMARKT:

Kai Hauser

REDAKTION:

J. Hoffmann GmbH & Co. KG

DRUCKEREI:

Bruns Druckwelt GmbH & Co. KG, Minden

FOTOS: stock.adobe.com

4
Verlässliche Baupartner

5
Klimawandel beim Hausbau

6
Fassadengestaltung

8
Schweidenhäuser

10
Neuregelungen Wohneigentum

12
Pflicht zur Dachdämmung

14
Checkliste für den Umzug

16
Deckenheizung

19
„Unternehmer der Zukunft“

20
Nachhaltige Fenster

22
Teilsanierung Bad

24
Badbeleuchtung

26
Farbenspiel der Gefühle

28
Schutzschild für Holzböden

30
Beschattungslösungen

31
Bienenfreundliche Bepflanzung

32
Rasentraktor

34
Carport



Sie möchten verkaufen? Gratis Wertermittlung für Verkäufer!

Wir beraten Sie gerne – diskret und unverbindlich.

Fischer & Simon
Immobilien

Wir sind für Sie da und stehen an Ihrer Seite.



Wir betreuen Sie bis zur Übergabe und kümmern uns um jegliche Art der Abwicklung, wie z. B. Räumung und vieles mehr.

Kontakt (05021) 910200 | www.fischer-simon.immobilien | info@fischer-simon.immobilien





VON DER ERSTEN IDEE BIS ZUM EINZUG

Mit soliden Partnern den Traum vom Eigenheim auf sichere Weise realisieren

Ein eigenes Zuhause bauen – für viele Menschen ist dies der größte Traum. Damit sich die Wunschvorstellungen in der Realität erfüllen, kommt es auf eine solide Planung und die richtigen, verlässlichen Partner an. Das beginnt mit der Finanzierung: Eine gute Eigenkapitalbasis von etwa einem Viertel bis einem Drittel der Gesamtkosten erleichtert diesen Schritt, zudem sollte man beim finanziellen Aufwand auch Baunebenkosten wie Notarggebühren und Grunderwerbssteuer nicht vergessen. Sie können bis zu 15 Prozent der Gesamtkosten ausmachen.

VERLÄSSLICHE, FINANZSTARKE PARTNER FINDEN

Wenn die Wunschfinanzierung steht und ein passendes Grundstück gefunden ist, geht es an die Planung: Ein guter Grundriss passt nicht nur zur aktuellen Lebenssituation, sondern sollte auch Spielraum für zukünftige Veränderungen bieten. Besonders im Fokus steht heute das nachhaltige Bauen: Das zahlt sich nicht nur für die Umwelt, sondern auch für die Bauherren in Form niedriger Energiekosten aus. Erfahrene Bauunternehmen können zu diesen Themen individuell beraten. Gleichzeitig sollten angehende Hausbesitzer genau auf die Solidität und Verlässlichkeit des Partners achten. Finanzielle Stärke spiegelt sich unter anderem in unabhängigen Bonitätszertifizierungen wider.

VON DER GENEHMIGUNG BIS ZUM VERSICHERUNGSSCHUTZ

Wenn die Planung steht, fehlt als letzter Schritt noch die Baugenehmigung. So vergehen von den ersten Ideen bis zum Einzug ins Eigenheim nicht selten bis zu zwei Jahre. Empfehlenswert ist es daher, sich rundum abzusichern. Eine Bauherrenhaftpflicht schützt vor Schadensersatzforderungen Dritter. Eine Bauleistungsversicherung deckt Schäden ab, die durch Unwetter, Vandalismus oder andere unvorhergesehene Ereignisse entstehen. Ebenso wichtig ist aber auch die Absicherung durch einen starken Baupartner, der einen langfristig begleitet.

DJD



Bis das neue Zuhause steht, sind viele Hürden zu meistern. Ein seriöser und finanzieller solider Baupartner ist dabei eine wichtige Stütze.

Foto: DJD/Fingerhaus/Katharina Jaeger

Borghoff
DIENSTLEISTUNGEN

Kompetente Gebäudereinigung ist eine nachhaltige Investition in Ihre Immobilie. Mit der Borghoff Dienstleistungen GmbH entscheiden Sie sich für ein Familienunternehmen, das auf viele Jahre Erfahrung und Erfolg in der professionellen Gebäudereinigung zurückblicken kann. So sichern Sie den Wert Ihres Objekts auf lange Sicht.

Unsere Leistungen im Überblick

- Bauschlussreinigung
- Grundreinigung
- Fassadenreinigung
- Glasreinigung
- Teppich- und Polsterreinigung
- Garten- und Landschaftspflege
- Reinigung von Solaranlagen
- Winterdienst
- Unterhaltsreinigung

Borghoff Dienstleistungen GmbH
Forstweg 6
31582 Nienburg

0 50 21/ 97 69 0
info@borghoff-dienstleistungen.de





DEN KLIMAWANDEL BEIM HAUSBAU MITDENKEN

So wird das neue Eigenheim fit für extreme Wetterereignisse



Bei der Planung und dem Bau eines neuen Eigenheims sollte man an Schutz und Sicherheit bei Starkregen oder Hitzewellen denken.

Foto: DJD/Bauherren-Schutzbund/Getty Images/Liudmila Kiermeier



Stärker werdende Regenfälle und drückende Wasser von unten stellen hohe Anforderungen an den Bau von Kellern und Gebäudegründungen.

Foto: Foto: DJD/Bauherren-Schutzbund

Starkregen und Überschwemmungen im Wechsel mit Hitzewellen und Trockenperioden: Der Klimawandel bringt extreme Wetterereignisse auch nach Deutschland. Wer den Bau eines Eigenheims plant, sollte diese Entwicklungen berücksichtigen. Eine vorausschauende Bauweise schützt die eigene Immobilie und kann langfristig Kosten für Reparaturen oder Sanierungen sparen.

KELLER UND FUNDAMENT: SCHUTZ VOR WASSER UND FEUCHTIGKEIT

Besonders von klimatischen Veränderungen betroffen sind der Keller oder die Bodenplatte. Durch starke Regenfälle kann der Grundwasserspiegel steigen oder das Erdreich muss nach Trockenperioden plötzlich große Mengen Wasser aufnehmen. Als Folge kann die Gründung des Hauses schneller durchfeuchten oder sogar überflutet werden. Bereits in der Planungsphase sollten daher zu erwartende regionale Belastungen berücksichtigt werden. Ist ein Keller geplant, sollte seine Konstruktion daran angepasst werden. Eine weiße Wanne aus wasserundurchlässigem Beton ist aufwendiger, schützt aber vor drückendem Wasser. Eine schwarze Wanne wird mit Bitumen- oder Kunststoffbahnen abgedichtet und bietet etwas weniger Schutz. Wichtig ist eine fachgerechte Planung und Bauausführung in der Hausgründung, denn Baumängel in diesem Bereich können teure Schäden nach sich ziehen. Sinnvoll ist es daher, sich bereits in der Planungsphase unabhängig beraten zu lassen, um Mängel frühzeitig zu erkennen und spätere Schäden zu vermeiden.

DACH, FASSADE UND FENSTER: HITZESCHUTZ UND WIDERSTANDSFÄHIGKEIT

Steigende Temperaturen und längere Hitzeperioden erfordern eine effiziente Wärmedämmung und Verschattung von Dach, Fassade und Fenstern. Große Fensterflächen sorgen für viel Licht, können aber im Sommer zur Hitzefalle werden. Außenliegende Rollläden oder Jalousien bieten hier wirksamen Schutz. Auch Dachüberstände und Balkons können so geplant werden, dass sie die steil einfallende Sommersonne aus den Räumen fernhalten, die Strahlen der tief stehenden Sonne in den kühlen Jahreszeiten jedoch ins Haus lassen und zur passiven Heizungsunterstützung nutzen. Energieintensive Klimaanlage können durch cleveren baulichen Sonnenschutz oft vermieden werden. Auch begrünte Fassaden und Dächer helfen, das Haus vor extremer Hitze zu bewahren und Wasser zu absorbieren.

DJD

NIG
Nienburger Ingenieur GmbH

LANGREDER + PARTNER
TRAGWERKSPLANUNG + BRANDSCHUTZ

Friedrich-Ludwig-Jahn-Str. 21
31582 Nienburg/Weser

Tel.: 0 50 21 / 97 60 0
Fax: 0 50 21 / 62 04 3
E-Mail: nig@nig-langreder.de

www.nig-langreder.de

AKAN
HAUSTECHNIK
Meisterbetrieb

HEIZUNG - SANITÄR - LÜFTUNG

INHABER: DIYAR AKAN
BREMER STR. 8 - 31592 STOLZENAU
TELEFON: 05761-902211
FAX: 05761-90 14 98
INFO@AKAN-HAUSTECHNIK.DE
WWW.AKAN-HAUSTECHNIK.DE





SO WIRD PUTZ ZU POESIE

Mit kreativen Techniken erhält die Hausfassade einen unverwechselbaren Look



Mit Farben lassen sich an einer verputzten Fassade besondere Akzente setzen.

Foto: DJD/VDPM



Spiel aus Licht und Schatten: Putz bietet für die Fassadengestaltung unzählige Möglichkeiten. Foto: DJD/VDPM/HECK Wall Systems/Ivo Gretener



Putzvarianten wie der Besenputz mit horizontalen Linien verleihen Fassaden eine dreidimensionale Wirkung.

Foto: DJD/VDPM



**TROCKENBAU, DACHAUSBAU
BRANDSCHUTZ & AKUSTIKBAU**

Wir sind Ihr Ansprechpartner!

Meisterbetrieb
KARSCH
INNENAUSBAU

📍 Am Hasenberg 1
31618 Liebenau

☎ 05023/3294960

✉ info@karsch-innenausbau.de

🌐 www.karsch-innenausbau.de



Die Fassade ist viel mehr als eine schützende Außenhülle für die darunter liegende Bausubstanz. Material, Farbe und Oberfläche verleihen dem Haus einen individuellen Charakter und prägen den ersten Eindruck. Putz zählt seit Jahrhunderten zu den bevorzugten Materialien in der Fassadengestaltung und punktet neben der Schutzfunktion insbesondere durch seine Vielseitigkeit. Mit einer breiten Palette an Farben, Strukturen und Techniken sind verschiedenste gestalterische Wünsche realisierbar.

DIE FASSADE ALS KUNSTWERK

Dank der großen Vielfalt an Verarbeitungstechniken und den daraus resultierenden Oberflächenstrukturen lassen sich immer wieder neue Putzfassaden verwirklichen. Die plastische Beschaffenheit erzeugt ein reizvolles Spiel aus Licht und Schatten, wodurch eine dreidimensionale Wirkung entsteht. Viele Bauherren und Hauseigentümer sind überrascht, wie viele Gestaltungsmöglichkeiten Putz bietet: Besonders traditionelle Muster und Verfahren werden heute wiederentdeckt und gezielt eingesetzt, um Fassaden eine individuelle Note zu verleihen. Zu den beliebten Techniken gehört beispielsweise der Besenputz mit seiner lebhaften Textur. Der Kammzugputz hingegen erzeugt ein elegantes Linienmuster, während der Filzputz eine besonders feine Körnung aufweist. Auch der Reibputz oder ein dekorativer Edelkratzputz bieten zahlreiche Möglichkeiten, die Fassade in ein Unikat zu verwandeln. Gerade im Sonnenlicht entfalten strukturierte Oberflächen ihr volles Potenzial und lassen das Haus je nach Tageszeit immer wieder anders wirken.



Grobe Putzstrukturen schaffen einen unverwechselbaren Look für die Außenhülle des Gebäudes.
Foto: DJD/VDPM

DER CHARME VON PUTZFASSADEN

Moderne Putzarten erfüllen nicht nur optische, sondern auch funktionale Anforderungen und überzeugen unter anderem durch ihre Robustheit und Pflegeleichtigkeit. Heute kommen neben klassischen mineralischen Edelputzen auch pastöse Varianten auf Basis von Dispersionen, Silikonharz oder Silikatbindemitteln zum Einsatz. Sie weisen eine hohe Widerstandsfähigkeit gegen Witterungseinflüsse auf und sind in vielen Farbnuancen erhältlich. Farbproben helfen, die Wahl zu treffen und das Zusammenspiel von Farbton und Struktur vorab zu beurteilen. Wer das Potenzial einer Putzfassade ausschöpfen möchte, sollte auf die Expertise eines Fachhandwerkers setzen. Die Profis beraten nicht nur bei der Auswahl der passenden Technik, sondern können vorab durch moderne Softwarelösungen auch realistische Visualisierungen erstellen und so die Entscheidung erleichtern.

DJD

**Neubauten, An- und Umbauten von
Ein- und Mehrfamilienhäusern.**

**Maurerarbeiten, Beton- und
Stahlbetonarbeiten
sowie Verblendarbeiten
aller Art.**

Industrie- und Gewerbebau.

**QUALITÄT, die ihren
PREIS WERT ist!**

NIENBURGER BAUAUSFÜHRUNG GmbH
KAI OTTO
Maurermeister

Baumeisterstraße 1
31628 Landesbergen
Tel. (05025) 94 686 10
E-Mail : info@nba-bau-gmbh.de
Web: www.nba-bau-gmbh.de

**Wir erstellen Ihnen gerne
ein unverbindliches und kostenloses
Angebot für Ihr Traumhaus,
ob für den Rohbau
oder schlüsselfertig.**



BULLERBÜ LÄSST GRÜSSEN

Schwedenhäuser verbinden skandinavische Behaglichkeit mit hoher Energieeffizienz



Typisch in Schwedenrot: Dieses Haus verbindet viel Komfort mit hoher Energieeffizienz und Nachhaltigkeit.

Foto: DJD/Eksjöhus/barkfeldt.com

Eine unbeschwertere Atmosphäre, Kinderlachen, Räume voller Behaglichkeit: Derartige skandinavische Wohnträume stehen hierzulande hoch im Kurs. Viele Schweden-Liebhaber etwa lassen sich im Urlaub vom Charme der typischen Holzhäuser, meist mit markanter roter Fassade, begeistern – und wollen auch ihr Eigenheim in diesem Stil verwirklichen. Neben der ansprechenden Optik und dem Bullerbü-Feeling in den eigenen vier Wänden kommt es indes beim Hausbau ebenfalls auf die inneren Werte an. Moderne Hausentwürfe aus Skandinavien werden diesen Anforderungen an Nachhaltigkeit, hohe Energieeffizienz und möglichst geringe laufende Kosten ebenfalls gerecht.



Mehr als ein Haus: Der typische schwedische Architekturstil vermittelt Behaglichkeit und Geborgenheit.

Foto: DJD/Eksjöhus/barkfeldt.com



Nienburger Baustoff-Gesellschaft

- Transportbeton
- Erd- und Kanalbau
- Pflasterarbeiten
- Abbruch
- Container

Tel. (0 50 21) 60 14-0 · nbg@nbg-nienburg.de
Nienburger Damm 5 · 31582 Nienburg/Weser



MIT UNS ZU IHREM TRAUMBAD.

HEIZUNG LÜFTUNG SANITÄR
SÜSSENBACH
TV-Kanaluntersuchung
Rohr- und Kanalreinigung
24 h (0 50 21) 8884 90

Heinrich-Büssing-Straße 5
31608 Marklohe
www.suessenbach-heizung.de



TRADITIONELL AUS HOLZ GEFERTIGT

Nachhaltigkeit beginnt mit der Wahl der verwendeten Baumaterialien. Schwedenhäuser punkten hier schon traditionell, da sie klassischerweise auf Holz setzen. Der nachwachsende Naturbaustoff fördert gleichzeitig ein gesundes Raumklima und trägt in Verbindung mit einer modernen Fassadengestaltung zu hohen Dämmstandards bei. Die Ausstattung, die sich in den nochmals kühleren skandinavischen Wintern bewährt, schafft auch hierzulande eine behagliche Atmosphäre.

MODERNE ENERGIESPARTECHNIK

Für eine hohe Energieeffizienz empfiehlt es sich, auch beim Schwedenhaus mit seiner traditionellen Architektur auf moderne Technik zu setzen. Eine Wärmepumpe zählt heute zum Standard, mit einer zusätzlichen Photovoltaikanlage auf dem Dach können sich die Bewohner außerdem unabhängiger machen von der Energieversorgung und mit eigenem grünem Strom von niedrigen laufenden Verbrauchskosten profitieren.

DJD



Dieses großzügige Schwedenhaus erinnert an klassische hölzerne Villen.
Foto: DJD/Eksjöhus

SCHALWIG
umweltbewusste Heizsysteme

Ideen fürs Bad

24-Stunden-NOTDIENST
31582 Nienburg · Wölper Str. 37a
☎ (05021) 641 23 · Fax 92 39 22

SMARQUARDT
HAUSTECHNIK
Kolwiede 32a · 31582 Nienburg

☎ 05021-16265

● Heizung ● Sanitär ● Elektro ● Solar

„Raus aufs Land? Rein in die Stadt?“
Zur Miete oder Eigentum? Egal, wie Ihr Traum vom Leben aussieht: Mit viel Erfahrung und Herz vermitteln wir Ihnen eine neue Heimat.
Ihr Christian Gohla, DEKRA zertifizierter Sachverständiger Immobilienbewertung D1



CHRISTIAN GOHLA
IMMOBILIENTEAM

05021 843080

Verkauf | Vermietung | Verwaltung
Bismarckstraße 37 31582 Nienburg
info@gohla-immobilien.de

www.gohla-immobilien.de



NEUERUNGEN SPIELEN IMMOBILIENINTERESSIERTEN IN DIE KARTEN

Vom Gebäudetyp E bis zum Wachstumschancengesetz: Was bedeuten die Neuregelungen?



„E“ wie „einfach“: Neue rechtliche Vorgaben sollen das Bauen einfacher und günstiger machen.

Foto: DJD/Dr. Klein Privatkunden/Getty Images/Chris Ryan

Für viele Menschen steht der Wunsch nach Wohneigentum auch 2025 ganz oben auf der Agenda. In Deutschland gibt es einige gesetzliche Neuerungen, die Käuferinnen und Käufer zugutekommen – sowohl bei Neubauten als auch bei Bestandsimmobilien. Im Folgenden gibt es Details zu drei wichtigen Regelungen.

NEUBAU: GEBÄUDETYP E SPART GELD

„E“ wie „einfach“ oder „experimentell“: Das von der Bundesregierung beschlossene Gebäudetyp-E-Gesetz soll Bauen unkomplizierter und günstiger machen. Dazu können Bauherren bei diesem neuen Gebäudetyp auf die Einhaltung sogenannter Komfortstandards verzichten. Dieser Verzicht kann zu Kostenersparnissen von bis zu zehn Prozent führen und den Bauprozess deutlich beschleunigen. Standards, die für die Sicherheit des Gebäudes relevant sind – etwa Brandschutz oder Statik – sind von den Lockerungen ausgenommen. Neubauinteressierte sollten das Konzept auf jeden Fall im Hinterkopf haben, sobald es in Kraft tritt – der Gebäudetyp E bietet die Möglichkeit, das Bauprojekt preiswerter und individueller zu gestalten.

KAPITALANLAGE: WACHSTUMSCHANCENGESETZ SPART STEUERN

Das Wachstumschancengesetz soll Investitionen fördern und Bürokratie abbauen – unter anderem im Immobiliensektor. Wer eine Immobilie als Kapitalanlage erwirbt, profitiert von einer degressiven Abschreibung, die die Steuerlast senkt. Dieser Vorteil greift nur, wenn die Immobilie vermietet und zum Zeitpunkt des Erwerbs nicht selbst darin gewohnt wird. Das heißt aber nicht, dass dies nicht später der Fall sein kann: Für junge Menschen kann es durchaus interessant sein, einen Neubau als Altersvorsorge zu kaufen und erstmal zu vermieten. Sie können somit die steuerlichen Vorteile der degressiven Abschreibung und im Alter den Wohnraum selbst nutzen. Aber auch ohne Eigennutzung ist der Erwerb attraktiv: Bei einem späteren Weiterverkauf kann die Rendite aufgrund der Steuervergünstigungen recht hoch sein.

BESTANDSIMMOBILIEN: CO2-STEUER SPART KOSTEN BEIM KAUFPREIS

Auch für Bestandsimmobilien gibt es eine Neuerung, die sich allerdings erst auf den zweiten Blick als Vorteil entpuppt: Seit dem 1. Januar 2025 greift die Erhöhung der CO₂-Steuer von 45 auf 55 Euro pro Tonne. Dies führt zu höheren Heizkosten für Immobilien, die mit fossilen Brennstoffen wie Öl oder Gas beheizt werden – reduziert jedoch einen möglichen Verkaufspreis des Hauses oder der Wohnung. Natürlich müssen im Nachgang anfallende Sanierungskosten in die Finanzierung mit eingerechnet werden. Nichtsdestotrotz kann sich so der Erwerb eines Altbaus lohnen.

DJD

	Behram Mramori Oldemeyerstr. 48 Stolzenau 31592 info@ifm-nienburg.de 0172-179 30 38 ifm-nienburg.de
	Isolierklinker-Fachbetrieb-Mramori Fugenarbeiten aller Art <ul style="list-style-type: none"> Fugen an Neubauten Altbausanierung von bestehenden Häusern Erneuerung von Fugen Denkmalgeschützte Häuser Fachwerkhäuser Fassadenreinigung Fassadenimprägnierung
	Isolierklinker-Systeme <ul style="list-style-type: none"> Hochwertige Wärmedämmung für Altbauten und Fertighäuser Dämmen und Klinkern in Einem (Wärmedämmverbundsystem) Heizkosten sparen Fundamentfrei

10% Am 5.4.2025 in der Zeit von 9 – 13 Uhr auf alle Kaminöfen in der Ausstellung

Seit 1974
Schornsteintechnik
von A-Z!



Biermann
Schornsteintechnik
- MEISTERBETRIEB -

Ihr Morsø Kaminofenhändler

- Schornsteinsanierung
 - Schornsteinkopfenerneuerung
 - Dunst-Abgasleitungen
 - Edelstahl-Schornsteine
- Damaschkestraße 65
31582 Nienburg
Telefon (05021) 60 48 70
Telefax (05021) 60 48 71

michael Haller

Ihr Partner für den individuellen Innenausbau

Nienburger Bruchweg 5

Telefon (05021) 895 26 65 · Fax 895 26 64

www.mhaller-tischlerei.de

mhaller-tischlerei@gmx.de

Träumst du noch, oder wohnst du schon?



Jetzt online
Termin
vereinbaren!



**DAS Einrichtungshaus
in Nienburg**

...wir haben die Wohnideen für jedes Zuhause!

inter
living

heka
Einrichtungswelten

Celler Straße 112 (B214)
Nienburg/Erichshagen
Tel.: 05021/9196-0
WhatsApp: 01573/9196222
www.heka-moebel.de

WIR SIND AUCH BEI
FACEBOOK & INSTAGRAM!



inter
living **heka** **OUTLET**
Einrichtungswelten **MARKEN.MÖBEL**

Immenweg 1 • 31582 Nienburg
Tel.: 05021/9196-400 • www.heka-markenmoebelshop.de

Öffnungszeiten: Montag - Freitag 9.30-19 Uhr • Samstag 9-18 Uhr



PFLICHT ZUR DACHDÄMMUNG – WELCHE AUSNAHMEN GIBT ES?

Hauseigentümer sind verpflichtet, ihr Dach bzw. ihre oberste Geschoßdecke zu dämmen. Es gibt jedoch eine Reihe von Ausnahmen, in denen eine teure Dämmung nicht erforderlich ist.

An sich mussten Hauseigentümer nach der Energieeinsparverordnung (EnEV) ihre Dächer oder wahlweise die oberste Geschoßdecke zum Dachboden hin bereits bis zum 31.12.2011 dämmen lassen. Und zwar auch dann, wenn keinerlei andere Arbeiten am Gebäude durchgeführt werden. Die EnEV gibt es heute nicht mehr, seit 2020 trifft das Gebäudeenergiegesetz (GEG) die entsprechenden Regelungen. Auch dieses Gesetz verpflichtet Hauseigentümer, in deren Häusern dies noch nicht passiert ist, zur nachträglichen Dämmung ihrer Dächer bzw. obersten Geschoßdecken. Es gibt jedoch mehrere Ausnahmen.

DACHDÄMMUNG: NEUREGELUNG IN § 47 GEG

§ 47 GEG befasst sich mit Nachrüstpflichten für bestehende Gebäude. Es geht hier also nicht um Neubauten. Danach müssten Eigentümer von Wohngebäuden und Nichtwohngebäuden dafür sorgen, dass ihre obersten Geschoßdecken gedämmt sind. Genauer gesagt: Der Wärmedurchgangskoeffizient darf 0,24 Watt pro Quadratmeter und Kelvin nicht überschreiten. In dieser Maßeinheit wird der Wärmedurchgang durch Bauteile gemessen. Die Nachrüstpflicht kann auch durch eine entsprechende Dämmung des Daches erfüllt werden.

WANN GILT EINE GESCHOSSDECKE ALS GEDÄMMT?

Es gibt aber eine wichtige Ausnahme: Die Regelung gilt nur für oberste Geschoßdecken (oder Dächer), die nicht den Mindestwärmeschutz nach DIN 4108-2: 2013-02 einhalten. Diese Norm wurde 2013 geändert. Allerdings geht man immer noch davon aus, dass der Mindestwärmeschutz in der Regel bei Holzbalkendecken aller Gebäudealtersklassen gegeben ist und auch bei Decken in Massivbauweise ab Baujahr 1969. Dies beruht auf den Auslegungen des Deutschen Instituts für Bautechnik. Erfüllt das Haus diese Voraussetzungen, muss also die oberste Geschoßdecke nicht gedämmt werden.

GIBT ES AUSNAHMEN VON DER PFLICHT ZUR DÄMMUNG?

Bei Ein- bis Zweifamilienhäusern, bei denen der Eigentümer eine Wohnung am 1. Februar 2002 selbst bewohnt hat, muss die Dämmpflicht erst erfüllt werden, wenn das Haus nach dem 1. Februar 2002 den Eigentümer wechselt. Verantwortlich dafür ist dann der neue Eigentümer. Dieser muss innerhalb von zwei Jahren dämmen. Die Pflicht gilt dabei für den ersten Eigentümerwechsel nach dem Stichtag 1. Februar 2002.



Otger Paysan,
Nienburg

Rechtsanwalt
Fachanwalt
für Bau- und Architektenrecht
www.kanzlei-paysan.de



Das GEG regelt die energetischen Anforderungen an Gebäude in Deutschland, einschließlich der Dachdämmung.

Foto: [stock.adobe.com/Alterfalter](https://www.stock.adobe.com/Alterfalter)



WELCHE WEITEREN AUSNAHMEN ZUR DÄMMPFLICHT GIBT ES?

Die Dämmpflicht gilt außerdem bei Wohn- und Nichtwohngebäuden nur dann, wenn diese mindestens vier Monate im Jahr auf über 19 Grad Celsius aufgeheizt werden. Dadurch können zum Beispiel Wochenend- oder Ferienhäuser ausgenommen wenn, die nur im Sommer genutzt werden, oder auch unbeheizte Lagerhallen.

WELCHE ROLLE SPIELT DIE MÖGLICHE EINSPARUNG VON HEIZKOSTEN?

Hauseigentümer sind nach § 47 Abs. 4 ebenfalls von der Dämmpflicht befreit, wenn die für eine Nachrüstung erforderlichen Kosten durch die eintretenden Einsparungen nicht innerhalb einer angemessenen Frist erwirtschaftet werden können. Hier ist ein Energieberater gefragt, der entsprechende Berechnungen erstellen kann.

Was eine „angemessene Frist“ ist, ist gesetzlich nicht festgelegt. Die Meinungen gehen hier auseinander. Nach einer Mitteilung des zuständigen Ministeriums in Nordrhein-Westfalen an die Bauämter von 2018 gelten für Komponenten der Anlagentechnik 15 Jahre und für Außenbauteile einschließlich der Geschoßdecke 25 Jahre als angemessene Frist. Dies ist jedoch nicht allgemeinverbindlich. Das Landgericht Saarbrücken hielt 2013 bei Fenstern einen Zeitraum von zehn Jahren für ausreichend (AZ: 5 S 182/12).

WIE IST EINE DACHDÄMMUNG AUSZUFÜHREN?

§ 47 Abs. 2 GEG besagt: Wenn der Wärmeschutz durch Dämmung in Deckenzwischenräumen ausgeführt wird und die Dämmschichtdicke aus technischen Gründen begrenzt ist, gelten die Anforderungen als erfüllt, wenn man die nach den anerkannten Regeln der Technik höchstmögliche Dämmschichtdicke einbaut. Dabei ist ein Wärmedurchgangswert von 0,035 Watt pro Meter und Kelvin einzuhalten.

Ausnahme: Ein Wert von 0,045 Watt pro Meter und Kelvin reicht aus, soweit Dämmmaterialien in Hohlräume eingeblasen oder Dämmmaterialien aus nachwachsenden Rohstoffen verwendet werden.

Wird der Wärmeschutz bei einer Dachdämmung als Zwischensparrendämmung ausgeführt und ist die Dämmschichtdicke wegen einer innerseitigen Bekleidung oder Sparrenhöhe begrenzt, sind diese Vorgaben entsprechend anzuwenden.

AUSBLICK IN SACHEN DÄMMPFLICHTEN

Auch wenn es Ausnahmen gibt: Die erheblich steigenden Energiepreise machen es für Eigentümer älterer Häuser erforderlich, sich umgehend mit dem Thema Dämmung zu beschäftigen. Hinzu kommt, dass in den kommenden Jahren durchaus eine umfassendere gesetzliche Pflicht zur nachträglichen Dämmung von Bestandsgebäuden zu erwarten ist.



Ein Energieberater kann zum Thema Wärmedämmung aufklären.

Foto: stock.adobe.com/Andrey Popov

UPDATE VOM 20.1.2025: WELCHEN KURS BESCHREITET DIE EU IN SACHEN DÄMMUNG?

Die EU-Kommission hatte zeitweise geplant, eine weitergehende Dämmpflicht für Bestandsgebäude einzuführen. Diese hätte nicht nur das Dach, sondern das gesamte Gebäude betroffen. Gebäude mit einem schlechten energetischen Standard hätten innerhalb fester Fristen saniert werden müssen. Im April 2024 einigte man sich jedoch auf eine weniger rigide Regelung. Die schließlich verabschiedete EU-Gebäuderichtlinie sieht vor, dass der durchschnittliche Energieverbrauch im Gebäudebereich bis 2030 um mindestens 16 Prozent und bis 2035 um mindestens 20 Prozent reduziert wird. Ab 2030 sollen Neubauten nur noch als Nullemissionsgebäude errichtet werden. Wie diese Ziele erreicht werden, liegt in der Zuständigkeit der einzelnen Mitgliedsstaaten. In Deutschland hat sich dies noch nicht in Gesetzesänderungen niedergeschlagen: Die letzte Änderung des GEG datiert vom 16.10.2023. Wird eine Änderung umgesetzt, wird diese voraussichtlich über die im GEG niedergelegten Wärmedurchgangswerte für die einzelnen Bauteile durchgeführt werden. Für die Dachdämmung sind diese in § 47 GEG geregelt.

PRAXISTIPP ZUR DACHDÄMMPFLICHT:

Möchten Sie sich über die beste Wärmedämmung informieren, ist ein Energieberater der beste Ansprechpartner. Wenn Sie jedoch Fragen zu gesetzlichen Pflichten haben oder es gar zu einer Auseinandersetzung mit dem Bauamt kommt, kann Ihnen ein Fachanwalt für Baurecht am besten weiterhelfen.



SCHRITT FÜR SCHRITT DEN UMZUG PLANEN

Die kompakte zeitliche Checkliste, damit alles reibungslos verläuft

Einer aktuellen Studie zufolge ziehen jedes Jahr etwa 8,5 Millionen Menschen in Deutschland um - und damit über 23.000 am Tag. Wenn man eine neue Wohnung gefunden hat, ist die Vorfreude meistens groß: Ein neuer Lebensabschnitt beginnt. Vorher steht jedoch der Umzug an, er erfordert eine Menge Planung und Organisation, um sicherzustellen, dass alles reibungslos verläuft. Oft gibt es zudem einen engen Zeitplan, um aus einer alten Wohnung auszuziehen und in eine neue einzuziehen. Hier ist im Überblick ein grober zeitlicher Plan, an dem sich viele orientieren können:

**EINIGE MONATE VOR DEM UMZUG:
ALTEN MIETVERTRAG KÜNDIGEN, RENOVIERUNG
PLANEN, STROMANBIETER WÄHLEN**

Erst wenn man den neuen Mietvertrag von beiden Parteien unterschrieben in der Tasche hat, sollte man den alten Mietvertrag kündigen. Mieterinnen und Mieter können in aller Regel mit einer Kündigungsfrist von drei Monaten kündigen - und zwar unabhängig davon, wie lange sie in der Wohnung wohnen. Die Kündigung sollte bis spätestens zum dritten Werktag eines Monats erfolgen, damit dieser noch zur Frist zählt. Eventuelle Renovierungsarbeiten - oft in der alten und neuen Wohnung - sollten rechtzeitig eingeplant werden. Bereits vor dem Umzug kann man auch den Strom ummelden und gegebenenfalls den Stromanbieter wechseln. Mit dem Bezug von Ökostrom etwa lässt sich ein wichtiger Beitrag zum Umweltschutz leisten.

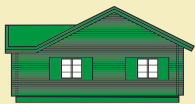


Vorfreude pur: Nach dem Umzug beginnt ein neuer Lebensabschnitt. Damit man sich so glücklich in die Arme fallen kann, ist allerdings vorher viel Planung und Organisation nötig.

Foto: DJD/LichtBlick/Getty Images/Gary Burchell

Meyer Holzbau

Steyerberg GmbH
Zimmerei - Meisterbetrieb



Als Meisterbetrieb immer an Ihrer Seite!

Unsere Leistungen

Wohnblockhäuser	Carpports
Holzrahmenbau	Altbausanierung
Fachwerkbau	Umdecker
Anbauten	Wärmedämmung

Sprechen Sie uns an, wir beraten Sie gerne!

+49 (0)172-17 67 595

info@meyer-holzbau-steyerberg.de

zertifizierter Partner
von

CHRISTIAN
P+NBO
HOLZHAUSER



Erdarbeiten-Service - Ralf Buchholz -

- Erdarbeiten
- Abbrucharbeiten
- Baum- + Heckenschnitt
- Minibaggerverleih



- Pflasterarbeiten
- Kanalarbeiten
- Baumfällungen
- Radladerverleih
- Zaunbau

Bötenberger Straße 39 • 31609 Balge/Bötenberg
Tel. 05022/1279 • Fax 9431 09 • Mobil 0172/5 1064 28
ralf-buchholz@gmx.net

SOLARSYSTEME FÜR IHR ZUHAUSE



UNABHÄNGIG MIT PHOTOVOLTAIK

KLIMA-
FREUNDLICH
UND
NACHHALTIG



T: 05021 97750
STADTWERKE-NIENBURG.DE

 NIENBURG
ENERGIE



EINEN MONAT VOR DEM UMZUG: UMZUGSPLANUNG EINLEITEN

Spätestens vier Wochen vor dem Umzug geht es an die konkrete Planung des „großen Tages“: Das Umzugsunternehmen muss beauftragt werden - oder man schafft es, genügend Helferinnen und Helfer aus dem Familien-, Freundes- oder Bekanntenkreis zu organisieren. Damit der Umzug reibungslos vonstattengeht, sind ausreichend Umzugskartons und Verpackungsmaterial zu beschaffen.

EIN BIS ZWEI WOCHEN VOR DEM UMZUG: KONKRETE UMZUGSPLANUNG

Der zeitliche Aufwand für die Vorbereitung des Umzugs darf nicht unterschätzt werden. Umzugskisten sind zu packen und mit vorgesehenem Zimmer zu beschriften. Möbel müssen abgebaut und die Renovierungsarbeiten in beiden Wohnungen abgeschlossen werden. Gegebenenfalls sind Schilder für Halteverbotszonen zu organisieren und rechtzeitig aufzustellen.

NACH DEM UMZUG: MELDEPFLICHTEN UND VERSICHERUNGEN

Innerhalb von 14 Tagen nach dem Umzug muss man sich beim zuständigen Einwohnermeldeamt an- beziehungsweise ummelden, ansonsten droht ein Ordnungsgeld. Die neue Adresse sollte zeitnah auch den jeweiligen Versicherungsunternehmen mitgeteilt werden.

DJD



Ausreichend Verpflegung und immer wieder ein Päckchen für die fleißigen Helferinnen und Helfer: Auch daran sollte man bei einem Umzug denken.

Foto: DJD/LichtBlick SE/Markus Schwarze



Mit uns sind
Sie 24 Stunden
sicher!

Fuchs Sicherheitstechnik

Wir machen Ihr Zuhause sicher!

Ihr geprüfter Sicherheitsberater für Türen, Fenster und Schlösser!

- ▶ Tür- und Fenstersicherungen
- ▶ elektr. Schließanlagen
- ▶ Einbruchschadenbehebung
- ▶ Schließzylinder aller Art
- ▶ Schlösser & Zusatzschlösser
- ▶ Mehrfachverriegelungen
- ▶ Tresore
- ▶ Briefkästen
- ▶ Alarmanlagen

Aufgenommener Handwerksbetrieb im Errichternachweis für mechanische Sicherheitseinrichtungen des niedersächsischen Landeskriminalamtes.

**Kostenlose Sicherheitsberatung vor Ort
durch Ihren kompetenten Partner für Einbruchschutz!**

Notdienst - 24 Stunden erreichbar über 05021/4131 oder 2356

aks Fuchs Sicherheitstechnik · Lange Straße 35 · 31582 Nienburg



DIE HEIZUNG AN DER DECKE – WIE GEHT DAS DENN?

Wohlfühlklima durch Strahlungswärme und natürlichen Lehmputz

Licht und Wärme: Dabei handelt es sich um zwei wesentliche Faktoren für das individuelle Wohlfühlen im Zuhause. Große Glasflächen verbinden Innen- und Außenbereich miteinander und schaffen schöne Ausblicke, etwa in den eigenen Garten.



Die Wärmestrahlung einer Deckenheizung empfinden wir als besonders angenehm.
Fotos: DJD/Naturbo

Wärme steigt nach oben – das haben wir schon in der Grundschule gelernt. Doch wie funktioniert dann eine Heizung, die an der Decke sitzt? Mit ein wenig Physik lässt sich ganz einfach erklären, warum eine Deckenheizung sogar hervorragend arbeitet. Klassische Heizkörper erwärmen vor allem die Luft und verteilen sie über Konvektion, also Luftbewegungen im Raum. Deckenheizungen hingegen geben langwellige Infrarotstrahlen ab, welche die Körper erwärmen, auf die sie treffen – also auch die Menschen. Dieses Prinzip ist genau genommen der Natur abgeschaut. Denn dort kommt der größte Teil der Wärme ebenfalls von oben über die Sonne zu uns. Und deren Strahlung spendet uns Wärme – selbst bei frostiger Luft. Den Effekt der Strahlungswärme kennt jeder, der schon mal einen Winterspaziergang im Sonnenschein unternommen hat.

DECKENHEIZUNG MIT LEHMPUTZ KOMBINIEREN

Besonders wohngesund ist eine Deckenheizung, wenn sie mit Lehmputz kombiniert wird. Denn Lehm hat weitere angenehme und gesundheitsförderliche Auswirkungen auf die Räume. Der Naturbaustoff kann bei hoher Luftfeuchte Wasser aufnehmen und speichern und bei trockener Luft wieder abgeben. So lässt sich die Raumluft leichter und ohne zusätzliche Maßnahmen im idealen Bereich von 40 bis 60 Prozent halten. Zudem bindet Lehm Luftschadstoffe. Dank moderner Trockenbausysteme ist auch die Installation einer Deckenheizung mit Lehmputz-Abschluss keine große Sache mehr und nicht mit aufwendigen Putzarbeiten verbunden. Vorgefertigte Lehmputz-Trockenbauplatten, die bereits fix und fertig mit den erforderlichen Verrohrungen versehen sind, lassen sich schnell und einfach an die Decke schrauben. Danach werden die Leitungen nur noch verbunden und ans Heizsystem angeschlossen. Die meisten Arbeiten können versierte Heimwerker sogar selbst vornehmen.

ENERGIESPAREND DURCH BEHAGLICHKEIT BEI NIEDRIGEREN RAUMTEMPERATUREN

Dass Wärmestrahlen ein behagliches Gefühl bereits bei niedrigeren Temperaturen erzeugen, führt auch zu Energieeinsparungen. Denn die Raumwärme kann gegenüber der Heizung durch Radiatoren um bis zu drei Grad abgesenkt werden. Angenehmer Nebeneffekt: Die Luft im Raum wird nicht bewegt, deshalb wird auch kein Staub aufgewirbelt. Das ist ideal für Allergiker und empfindliche Menschen. Zudem wirkt die angenehme Wärmestrahlung stressmindernd und unterstützt unser Immunsystem. Wie alle Flächenheizungen lässt sich auch das Deckensystem zum Kühlen im Sommer nutzen, zum Beispiel über die Kühlfunktion einer Wärmepumpe.

DJD



<p>Sanitär Heizung Elektro Wartung</p>	<p>Badsanierung Neubauanlagen Kundendienst Solartechnik</p>
--	---

Helzendorf Nr. 8 · 27333 Warpe
Tel.: 0 42 53 / 920 36
Mail: info@siemers-haustechnik.de
www.siemers-haustechnik.de










DETLEVKROLL
MAURERBETRIEB

Kurze Wendung 11
27254 Siedenburg
Telefon (0 42 72) 96 20 63
Mobil (01 522) 97 64 986



Deckenheizungen mit angenehmer und energiesparender Strahlungswärme lassen sich mit Lehmputz-Trockenbauplatten schnell und leicht einbauen.

Fotos: DJD/Naturbo

Wärmepumpen im Aufschwung: Die Zukunft der umweltfreundlichen Heiztechnik

Die Bundesregierung hat mit dem Gebäudeenergiegesetz (kurz GEG) 2023 die Weichen für eine klimaneutrale Zukunft gestellt. Seitdem müssen in Neubauten demnach alle eingebauten Heizungen von mindestens 65% erneuerbaren Energien betrieben werden. Für Sanierungen von bestehenden Heizungsanlagen, hat der Gesetzgeber die Vorgaben so verschärft, dass der Betrieb einer Heizung mit fossilen Brennstoffen von Zeit zu Zeit immer unwirtschaftlicher wird.



Mario Häußler - Betriebsleiter des Installateur- und Heizungsbauhandwerkes von Volpro

Ob Biomasseheizung, Solarthermie auf dem Dach oder eine Wärmepumpe: Alle Heizungen dieser Art haben vermeintlich dasselbe Problem: Der Anschaffungspreis scheint immens hoch zu sein. Doch ist das wirklich so?

Aktuell können alle Personen, die auf eine Wärmepumpe umstellen, von bis zu 70% Förderung durch den Staat profitieren.

Doch für wen macht so eine Wärmepumpe Sinn? Mario Häußler, SHK-Meister und Projektleiter der Firma Volpro GmbH aus Verden und Winsen steht Rede und Antwort zu den wichtigsten Fragen:

Was unterscheidet eine Wärmepumpe von einer Öl- oder Gasheizung?

Im Gegensatz zu einer Öl- oder Gasheizung, gewinnt die Wärmepumpe einen Großteil der Wärmeenergie aus der Umgebungsluft und kann somit komplett auf fossile Brennstoffe verzichten. Bereits heute lässt sich eine Wärmepumpe in den häufigsten Fällen wirtschaftlicher betreiben als eine Gas- oder Ölheizung. Die bereits festgelegten Erhöhungen der CO₂ Steuer auf Öl und Gas in den kommenden Jahren, wird die Wärmepumpe im Vergleich also noch deutlich wirtschaftlicher machen.

Welche Förderungen gibt es aktuell auf eine Wärmepumpe?

Aktuell gibt es eine Grundförderung von 30% auf den Einbau einer Wärmepumpe. Zusätzlich gibt es einen Klima-Geschwindigkeitsbonus von 20%, diesen bekommen Eigentümer für ihre selbstbewohnte Immobilie, welche die Maßnahmen zeitnah umsetzen. Die von uns angebotenen Geräte erhalten zusätzlich noch einen Effizienzbonus von 5%, für den Einsatz von natürlichen Kältemitteln on Top. Die meisten Eigentümer bekommen somit eine Förderung von durchschnittlich 55%, im Idealfall kann die Förderhöhe auf bis zu 70% ansteigen.

Funktionieren Wärmepumpen im Altbau?

Ja, nicht nur Neubauten profitieren von Wärmepumpen, auch Altbauten lassen sich mit einer Wärmepumpe problemlos beheizen. Die Statistik besagt, dass 85% aller Wärmepumpen in der Vergangenheit in Bestandsgebäuden verbaut wurden.

Benötige ich für eine Wärmepumpe Fußbodenheizung?

Nein, eine Fußbodenheizung wird nicht benötigt. Wir prüfen für jeden Kunden individuell, ob die Heizkörper für die Raumgröße und die Vorlauftemperatur groß genug sind. In den meisten Fällen, ist die Heizkörperleistung absolut ausreichend, sollten doch einzelne Heizkörper zu klein sein, sind diese ebenfalls in der Förderung enthalten.

Wie laut ist eine Wärmepumpe?

Die von uns angebotenen Geräte sind mit der Buderus SILENT plus Technologie ausgestattet und haben im laufenden Betrieb eine Lautstärke, die einem Kühlschrank im Betrieb gleichkommt.

Wie hoch sind die Betriebskosten einer Wärmepumpe?

Mit einer Wärmepumpe lassen sich durchschnittlich 20% gegenüber Öl und Gas einsparen. Sie können für die Ermittlung des Strombedarfs ihrer Wärmepumpe ihren Gas/Öl-Verbrauch in kWh ca. durch 3,5 (Jahresarbeitszahl) teilen und erhalten dadurch ihren Strombedarf für die Wärmepumpe. Den Strombedarf der Wärmepumpe können Sie nun mit ihrem Strompreis multiplizieren und erhalten ihre Jahreskosten.

Brauche ich zum Betreiben einer Wärmepumpe eine Photovoltaikanlage?

Grundsätzlich nicht – auch ohne eine Photovoltaikanlage lassen sich Verbrauchskosten einsparen. Ein großer Vorteil ist jedoch, dass die Wärmepumpe die einzige Möglichkeit zu heizen ist, bei der man den Großteil der Energie aus der eigenen PV-Anlage selbst produzieren kann.



Siemensstr. 6
27283 Verden (Aller)

☎ 04231 971150

🌐 www.volpro.de

Steigenden Heizkosten entgegenwirken.

Profitieren Sie jetzt von durchschnittlich 55% Förderung für Ihre neue Wärmepumpe.

Beispielrechnung:
19.500€
-10.725€
8.775€

7 kW Wärmepumpe
Wärmesensengleichler 180L
inkl. Elektroarbeiten

55% Förderung

Buderus Heizsysteme mit Zukunft

Mehr Informationen unter:
* 55% Förderung sofern die gesetzlichen Bedingungen erfüllt sind



☎ 04231 971150

🌐 www.volpro.de

Siemensstraße 6 / 27283 Verden (Aller)



IBG Solar GmbH

Regional · Kompetent · Erfahren
Qualität aus Meisterhand

Du möchtest eine Solaranlage?

Dann setze nicht auf Eintagsfliegen – über 3.500 zufriedene Kunden irren nicht!



EFAHRER.com
DIE 1. ADRESSE FÜR E-MOBILITÄT

Top Solaranbieter

Niedersachsen
IBG Solar GmbH
Unter den besten 20 in Deutschland
Test: 230 Solaranbieter (Photovoltaik)
Februar 2024

In Kooperation mit **CHIP**
EFAHRER.chip.de/EF161435



Kostenlosen Beratungstermin vereinbaren unter:

05072 25898 - 10 oder
info@ibg-corp.de

St.-Osdag-Straße 17, 31535 Neustadt a. Rbge.

www.ibg-corp.de



IBG SOLAR ERHÄLT AUSZEICHNUNG ALS „UNTERNEHMER DER ZUKUNFT“



Marcell Ollesch
Geschäftsführer, IBG Solar GmbH
www.ibg-corp.de

Marcell Ollesch, Geschäftsführer des Solartechnik-Unternehmens IBG Solar aus Neustadt am Rübenberge, durfte sich vor kurzem über die Verleihung des Siegels „Unternehmer der Zukunft – proaktiv, engagiert, zukunftsfähig“ vom Deutschen Innovationsinstitut für Nachhaltigkeit und Digitalisierung (diind) freuen. Die Ehrung bescheinigt IBG Solar transparentes Handeln,

klare Werte und offene Kommunikation – zentrale Faktoren für langfristigen Erfolg. Bereits 2023 hatte das Unternehmen eine Zertifizierung für herausragenden Kundenservice und Digitalisierung erhalten.

Zukunftsorientierte Unternehmer zeichnen sich durch ihre Fähigkeit aus, aus Erfahrungen zu lernen und diese mit den Herausforderungen von morgen zu verknüpfen. IBG Solar setzt genau hier an: Bereits heute sind die installierten Solaranlagen so konzipiert, dass sie auf künftige Änderungen bei Förderbedingungen – wie die Sektorenkopplung – vorbereitet sind. Davon profitieren mittlerweile mehr als 3.500 Kunden.

Das diind verleiht das Siegel an Unternehmen, die den Wandel von traditionellen Geschäftsmodellen hin zu innovativen, nachhaltigen und zu-

kunftsgerichteten Strukturen erfolgreich gemeistert haben. „Diese Auszeichnung ist ein Erfolg unseres gesamten Teams“, freut sich Marcell Ollesch über die „Goldmedaille der Wirtschaft“, die er nach einem intensiven, dreimonatigen Prüfprozess entgegennehmen durfte.

Das Prüfverfahren umfasst zwei Stufen: Zunächst gibt das Unternehmen eine Selbsteinschätzung ab. Anschließend erfolgt eine objektive Analyse durch einen digitalen Außencheck. Dabei werden Online-Informationen zum Unternehmen systematisch ausgewertet und die Website nach festgelegten Kriterien geprüft. Ziel ist es, oft übersehene, aber entscheidende Soft Skills sichtbar zu machen – ein essenzielles Merkmal zukunftsfähiger Unternehmen.



Mit IBG Solar finden Sie Ihren Weg in die solare Zukunft.

Foto: stock.adobe.com/almarva

URKUNDE



Das Deutsche Innovationsinstitut für Nachhaltigkeit und Digitalisierung verleiht

Marcell Ollesch
Geschäftsführer

auf Basis des bestandenen zweistufigen Prüfprozesses die Auszeichnung

Unternehmer der Zukunft

Gültig bis einschließlich 11/2025

● diind
● Deutsches
● Innovationsinstitut

Brigitte Zypries

Brigitte Zypries, Bundeswirtschaftsministerin a. D.
Hamburg, 26.11.2024

diind | Deutsches Innovationsinstitut für Nachhaltigkeit und Digitalisierung GmbH | Schanzstraße 70 | 20357 Hamburg

INNOVATIVE GESCHÄFTSPRAKTIKEN ALS ERFOLGSFAKTOR

Ein zentraler Aspekt für den Erfolg von IBG Solar ist die konsequente Förderung von Mitarbeitenden. Weiterbildungen und Zusatzqualifikationen sind für Marcell Ollesch nicht nur selbstverständlich, sondern integraler Bestandteil der Unternehmensstrategie – eine Philosophie, die er aus seiner Zeit in nationalen und internationalen Konzernen mitgebracht hat. Das Siegel „Unternehmer der Zukunft“ stärkt nicht nur das Vertrauen von Kunden, sondern auch von bestehenden und zukünftigen Mitarbeitenden. Es signalisiert: IBG Solar steht für Innovation, Transparenz und klare Werte – entscheidende Kriterien für Kunden, die den richtigen Partner für ihre nachhaltige Energiezukunft suchen.



BEI FENSTERN AUF DIE NACHHALTIGKEIT ACHTEN

Holz oder Kunststoff? Das muss man zur Umweltfreundlichkeit wissen

Wer ein neues Haus baut oder sein altes modernisiert, sollte bei den Baumaterialien von Anfang an Wert auf ein hohes Maß an Nachhaltigkeit legen. Denn wie der Verband Fenster + Fassade mitteilt, verbraucht laut EU-Berechnungen jeder Bundesbürger pro Kopf und Jahr im Schnitt knapp 15 Tonnen Rohstoffe; ein Viertel davon entfällt auf den Bereich Wohnen. Gerade bei den Fenstern ist ein großes Sparpotenzial in Sachen Rohstoffnutzung vorhanden. Hier stehen mehrere Materialien zur Auswahl, zu den wichtigsten zählen Holz und Kunststoff. Um zu entscheiden, welche Variante nachhaltiger ist und besser zum Haus passt, sind mehrere Faktoren in Erwägung zu ziehen.



Beim Fenstertausch sollten die neuen Modelle mit Bedacht gewählt werden.

Foto: DJD/REHAU AG + Co



bad &U heizung®

Bad, Heizung, Klima & Elektro – komplett in guten Händen.

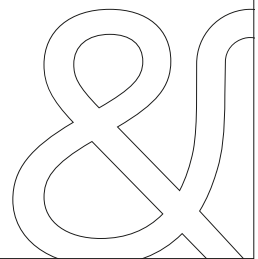
Sie suchen einen Partner, der Ihr Bad saniert, Ihre Heizung modernisiert und Elektroarbeiten übernimmt? Warum kompliziert, wenn's auch einfach geht? Richtig, wir kümmern uns um alles.

Bürgel    

Bad · Heizung · Klima · Elektro

Ziegelkampstraße 18 · 31582 Nienburg
T (05021) 9717-0 · www.buergelgmbh.de

energie
experte 





HOLZFENSTER

Klar ist: Die Profile von Holzfenstern bestehen aus einem nachwachsenden Rohstoff. Allerdings müssen Holzfenster zum Schutz vor Witterung mit Holzschutz, für eine schöne Optik mit Lacken behandelt werden. Zudem benötigen sie einen regelmäßigen Neuanstrich als Pflege. Hier ist allerdings Obacht geboten: Lackierte Fenster gelten aufgrund der enthaltenen Schadstoffe als Sondermüll.

KUNSTSTOFFFENSTER

Anders sieht es bei Modellen aus Kunststoff aus. Hier wird heutzutage vermehrt mit Rezyklaten gearbeitet. Das sind aufbereitete und wiederverwendbare PVC-Anteile aus alten Fensterprofilen, die ohne Qualitätseinbußen in den nicht sichtbaren Teil neuer Fensterprofile integriert werden. Beim Einsatz der Rezyklate fallen bis zu 88 Prozent weniger CO₂-Emissionen gegenüber der Produktion von Neu-PVC an. Zudem ist PVC bis zu siebenmal wiederverwendbar. So dauert ein Lebenszyklus der Fensterrohstoffe nicht die durchschnittlichen 30, sondern im besten Fall mehrere hundert Jahre.

Auf den gemütlichen Look von Holz muss allerdings auch bei PVC-Fenstern kein Bauherr verzichten, denn auch die warme und behagliche Holz-Optik mit Maserung kann hier eingearbeitet werden. Mit einem matten Finish und besonders tiefer Prägung sind die Kunststofffenster von Holzmodellen kaum noch zu unterscheiden. Der Fachhändler vor Ort ist der richtige Ansprechpartner für eine fundierte Beratung.

DJD



Rezyklate, also recycelte Kunststoffteilchen im Fensterprofil, sind von außen nicht zu sehen.

Foto: DJD/REHAU

Ihre Nummer **1**, wenn es um Immobilien geht.

vb-isun.de



Büro Nienburg

Katharina Meinecke
T 05021 986-1061
katharina.meinecke@vb-isun.de

Falk Schwermann-Jäger
T 05021 986-1063
falk.schwermann-jaeger@vb-isun.de



Büro Steyerberg

Tina Plate-Kauffeld
T 05021 986-1461
tina.plate-kauffeld@vb-isun.de

Frank Bicknese
T 05021 986-1463
frank.bicknese@vb-isun.de

Sprechen Sie uns an.

WAS WIR HABEN

Die Leidenschaft für Immobilien

Wir möchten mit Ihnen zusammen mehr erreichen, Träume erfüllen, individuelle Lösungen finden und Zufriedenheit schaffen.

ALLES AUS EINER HAND

Die Finanzierung

Ob Kauf oder Sanierung – das Baufinanzierungsteam berät Sie in allen Fragen rund um Ihre Immobilienfinanzierung.

Gut versichert

R+V – Unser Versicherungsteam berät Sie professionell rund um Ihre Immobilie.

AN IHRER SEITE

Nutzen Sie unsere Immobilienkompetenz.



**Ihr ImmobilienTeam
mit Herz**

**Volksbank in
Schaumburg und Nienburg eG**





TEILSANIERUNG STATT KOMPLETTUMBAU

So machen Sie das Beste aus Ihrem alten Bad

Eine alte Wanne mit Kratzern, Waschtische oder WC-Keramik mit hartnäckigen Kalkrändern, Armaturen, bei denen der Chrom abblättert: So oder so ähnlich sehen viele in die Jahre gekommene Badezimmer aus. Doch vor einer Komplettmodernisierung schrecken viele zurück, weil sie hohe Kosten, Schmutz und Lärm befürchten. Viele Bäder lassen sich jedoch mit einer Teilsanierung auffrischen und mit überschaubarem Aufwand in eine stilvolle und praktische Wohlfühloase verwandeln.

BESTANDSAUFNAHME: WAS KANN BLEIBEN, WAS MUSS NEU REIN?

Der erste Schritt zu einer Teilsanierung ist eine Bestandsaufnahme: Was stört bei der aktuellen Ausstattung am meisten? Was fehlt, was ist erhaltenswert und kann bleiben? Es lohnt sich, bereits in dieser Phase die Unterstützung eines Badberaters oder einer Badberaterin hinzuzuziehen. Die Fachleute aus dem SHK-Handwerk kennen die typischen Schwachstellen älterer Bäder und machen Vorschläge für Verbesserungen. Zudem bieten sie alle Arbeiten und Ausstattungen nach Absprache zu einem verlässlichen Festpreis an.



Nasse Keller – Feuchte Wände (Wasserschaden)

- Kellertrockenlegung **ohne** Erd-/Schachtarbeiten von innen durch Hochdruckverpressung
- Horizontalsperre + Vertikalsperre
- **Kostenlose** Angebotserstellung
- Wasserschadensanierung
- Leckage-Ortung

www.kk-bautenschutz.de

Anzeige

K+K seit 1975
BAUTENSCHUTZ

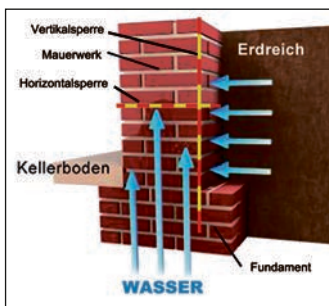
☎ **05021 9225791**

Der Ersatz einer alten Wanne durch eine begehbare Variante bringt Komfort ins Bad und reduziert Barrieren.

Foto: DJD/SHK

Nienburger Unternehmen punktet mit schonender Sanierung ohne Erd- und Schachtarbeiten

Wer in Gebieten mit hohem Grundwasserspiegel oder in der Nähe von Wasserläufen wohnt, kennt das Problem eines feuchten Kellers. Feuchtigkeitsschäden und auch Schimmelpilzbefall sind die Folgen. Früher musste man die Kellerwände durch Erd- und Schachtarbeiten freilegen, um das Problem eines feuchten Kellers zu beseitigen. Doch heute gibt es ein Verfahren, das alles viel leichter macht und vor allem dauerhaft für einen trockenen Keller und Wände sorgt.



K+K Bautenschutz aus Nienburg sorgt mit schonender Injektionsverpressung für trockene Keller und Wände ohne Erd- und Schachtarbeiten.

gen ausgesetzt. Das Ergebnis dieser schonenden Sanierungsmethode ist dazu eine Reduzierung der jährlichen Heizkosten um bis zu zehn Prozent sowie die Wertsteigerung der Immobilie. Doch man müsse die nötige Kompetenz für diese Sanie-

rungsmethode besitzen, betont Ole Korff, Inhaber der Firma K+K Bautenschutz aus Nienburg. Dies erkenne man, wenn man sich Referenzen über bereits sanierte Objekte aushändigen lässt. Am besten sei es auch, sich vorher eine genaue Schadensanalyse erstellen zu lassen.

Die Firma K+K Bautenschutz besteht seit über 30 Jahren und hat mehr als 5000 Privat- sowie Gewerbeimmobilien saniert. Zu den Leistungen des Unternehmens gehören die kostenlose Besichtigung des Objektes und auch die Gewährleistung auf ausgeführte Maßnahmen zur Mauerwerkstrockenlegung und Spezialabdichtung.

Mehr Informationen gibt es unter www.kk-bautenschutz.de oder unter der E-Mail: info@k-k-bautenschutz.de. Unter der Telefonnummer (05021) 9225791 gibt Firma K+K Bautenschutz persönlich Auskunft.

Wir lassen Sie nicht im Regen stehen!



Eine Terrassenüberdachung aus Aluminium

Formschön, langlebig, zum günstigen Preis

– WINTERGÄRTEN –

– KUNSTOFFFENSTER –

Röpke, Logies, Schumacher GmbH

Schloßstr. 7-9 · Bruchhausen-Vilsen
Telefon: 04252/1081 · E-Mail: roelo@rlpgmbh.de



KLEINE EINGRIFFE, GROSSE WIRKUNG

Neue, moderne Armaturen sind im Handumdrehen einzubauen. Sie sehen eleganter aus und können zusätzlich Wasser sparen. Ein stylisches Waschbecken oder eine wandhängende, spülrandlose Toilette wertet das Bad sichtbar auf. Als Alternative zu alten Vorwand-Spülkästen gibt es heute elegante Spülkasten-Module, die sich ohne Eingriffe in die vorhandenen Fliesen installieren lassen. Auch der Ersatz einer Wanne durch eine flache Duschtasse ist mit cleveren Renovierungslösungen relativ einfach und ohne Komplettumbau möglich.

FEINTUNING MIT LICHT, STAURAUUM UND ACCESSOIRES

Was in vielen älteren Bädern fehlt, ist genügend Stauraum für Badtextilien, Kosmetikartikel und mehr. Schicke Badmöbel bieten hier eine Vielzahl von Möglichkeiten, mit Waschtischunterschrank, Regalelementen, Seiten- oder schlanken Hochschrank Platz zu schaffen. Ein Spiegelschränkelement hält alles, was wichtig ist, am Waschplatz bereit. Viele Modelle bieten zudem eine tolle Möglichkeit, das Bad mit direktem und indirektem Licht auszuleuchten und zusammen mit weiteren Lichtquellen, etwa dimmbaren LED-Strahlern eine einladende Atmosphäre zu schaffen. Neue Accessoires wie elektrische Handtuchwärmer, schicke Seifenspender oder ein Dusch-WC sorgen für den letzten Schliff und zusätzlichen Komfort.

DJD



Für bodenebene Duschen gibt es heute praktische Renovierungslösungen mit Duschtasse und Wandplatten, die keinen Komplettumbau des Bads erfordern.

Foto: DJD/SHK/HSK Duschkabinenbau

WIR SUCHEN REST- & BAUERNHÖFE MIT GRÜNLAND!



Marhold
Immobilien GmbH
MAKLER AUS LEIDENSCHAFT

**DRINGEND
GESUCHT**



Friesländer Straße 10
31595 Steyerberg



Tel. +49 (0)5764 -9412122
Fax +49 (0)5764 - 941545
Mobil +49 (0)171 - 8711589



www.marholdimmobilien.de



immowelt

**Premium
Partner**

Immo Scout24

**PREMIUM
PARTNER
2021**



WIE VIEL LICHT BRAUCHT DAS BAD?

Mehr Wohlbefinden durch intelligente Beleuchtungssysteme

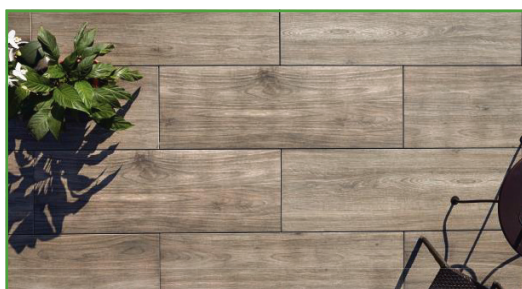
Wir brauchen Licht zum Leben - aus gutem Grund spielen Beleuchtungskonzepte in der Architektur und Inneneinrichtung eine wichtige Rolle. Denn seine Lichtfarbe (Farbtemperatur) und Beleuchtungsstärke wirken sich unmittelbar auf unsere Stimmung und unser Wohlbefinden aus. Zu wenig Licht kann unsere Laune trüben. Ausgewogene und auf unsere innere Uhr abgestimmte Lichtquellen hingegen helfen uns beim Aufwachen ebenso wie beim Einschlafen.

**IDEAL: BADEZIMMERBELEUCHTUNG,
DIE AUF UNSERE BEDÜRFNISSE
ABGESTIMMT IST**

Im Bad beginnen wir den Tag, und vor dem Schlafengehen halten wir uns in der Regel auch dort auf. Eindimensionales, helles Arbeitslicht ist deshalb in diesem Raum nicht die beste Option. Intelligente Lichtkonzepte passen sich im Gegensatz dazu mit indirekter und direkter Lichtquelle den unterschiedlichen Bedürfnissen an, die wir im Badezimmer haben. Kaltweißes Licht, dessen Lichttemperatur der Morgensonne ähnelt, unterstützt uns zu Tagesbeginn dabei, den Kreislauf auf Trab zu bringen. Für Pflegeroutinen wie Schminken, Rasieren oder Augenbrauenzupfen ist eine helle, neutrale Beleuchtung am besten geeignet. Warmweißes Licht hingegen wirkt am Abend beruhigend und entspannend, zudem fördert es die Produktion des Schlafhormons Melatonin.

Farbtemperatur und Beleuchtungsstärke lassen sich bei modernen Waschplatzbeleuchtungen einfach anpassen.

Foto: DJD/Geberit



Harena Feinsteinzeug in Holz-Optik

- frostsicher, farbecht, resistent gegen Schimmel u. Moos
 - Hochdruckreiner geeignet • befahrbar • Rutschhemmung R11
- Maße: 40 x 120 x 2 cm



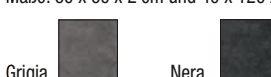
Grigio

Marrone



Museo Feinsteinzeug in Naturstein-Optik

- frostsicher, farbecht, resistent gegen Schimmel u. Moos
 - Hochdruckreiner geeignet • Rutschhemmung R11
- Maße: 60 x 60 x 2 cm und 40 x 120 x 2 cm



Grigia

Nera



Baufachmarkt Aumann GmbH & Co. KG

Bahnhofstraße 13 – 19 · 32469 Petershagen

Telefon (0 57 02) 83 23-0

info@aumann-baustoffe.de · www.aumann-baustoffe.de





GEZIELTE LICHTINSZENIERUNG SCHAFFT ATMOSPHÄRE

In kleinen Bädern genügt unter Umständen ein Lichtspiegel oder beleuchteter Spiegelschrank als einzige Lichtquelle. In größeren Bädern bietet es sich an, verschiedene Beleuchtungsarten zu kombinieren, um den Raum optimal zu inszenieren. Neben dem Waschplatz lassen sich auch Einrichtungsgegenstände wie die Dusche und Wanne etwa über Deckenstrahler gezielt ausleuchten und deren Form betonen. Wand-Leuchten setzen zusätzlich Akzente. Und dezent integrierte Leuchten in Badmöbeln erleichtern zum Beispiel die Übersicht in der Schublade. Eine Lichtquelle in der Nähe der Toilette kann nicht nur für Atmosphäre sorgen, sondern auch nachts bei der Orientierung helfen und den Weg zum WC weisen. Moderne Lichtkonzepte bieten zudem komfortable Steuerungsmöglichkeiten, die es ermöglichen, mehrere vernetzte Lichtquellen zentral zu steuern. So lässt sich über ein Bedienpanel zum Beispiel die Lichtfarbe im ganzen Bad komfortabel an die aktuellen Bedürfnisse anpassen..

DJD



Schafft Atmosphäre und inszeniert den Raum: Integrierte Beleuchtung in den Badmöbeln.

Foto: DJD/Geberit



Ideal für den Waschplatz: Indirekte und direkte Beleuchtung, deren Farbtemperatur sich an den Tagesrhythmus anpassen lässt.

Foto: DJD/Geberit

www.lachnitt-bau-keramik.de

LACHNITT

ba u + k e r a m i k

Meisterbetrieb für Fliesenverlegung

Fliesen ♦ Naturstein ♦ Zubehör

modernisierte Ausstellung – lassen Sie sich inspirieren

Am Mußriedegraben 8 · 31582 NIENBURG · Tel. (0 50 21) 91 97-0

ALTERSGERECHTE BADSANIERUNG

Planung und komplette Ausführung aus einer Hand

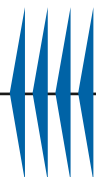


KORTSCH

Haustechnik Landtechnik

31595 STEYERBERG | OT SEHNSEN | Telefon (0 57 64) 2511
www.kortsch-sehnsen.de

Ihr Kompetenz-Team weltweit für Rig Moving und Kranmontagen



Uwe Becherer

Zimmerei und Holzbau

Rig Moving · Kranmontagen

An der Schleifmühle 4 Tel. (0 50 21) 91 75 80 Fax (0 50 21) 91 75 81

D-31608 Marklohe

Mobil: (01 72) 5 15 06 08

E-Mail: uwe@holzbau-becherer.eu



Die Macht der Farben: Dunkles Blau etwa erinnert an das Meer und wirkt beruhigend.

Foto: DJD/Brillux



Für eine fröhliche Raumatmosphäre: Hellblau wird mit dem Himmel und einem Gefühl der Leichtigkeit assoziiert.

Foto: DJD/Brillux

EIN FARBENSPIEL DER GEFÜHLE

So können unterschiedliche Farbtöne im Zuhause unser Wohlbefinden beeinflussen

Erst die Einrichtung macht aus einer Wohnung ein Zuhause im persönlichen Stil. Großen Anteil daran hat die Wahl der Farben. Doch nicht nur das: Unterschiedliche Farbtöne können jeweils verschiedene Emotionen erzeugen und sich somit direkt auf das Wohlbefinden auswirken. Zur Wirkung von Farben wird seit langer Zeit geforscht. Ein guter Grund also, beispielsweise die Wandgestaltung oder die Farben von Möbeln und Bodenbelägen nicht dem Zufall zu überlassen, sondern ihren Einfluss auf die Raumatmosphäre zu bedenken.

Wildsträucher für Ausgleichspflanzungen, Stieleichen, Douglasien, Fichten, Heckenpflanzen, Obstgehölze, Gartenbäume und Sträucher.

KRUSE BAUMSCHULEN

Woltringhausen 101 · 31600 Uchte · Tel. (05763) 2273 · www.kruse-baumschulen.de



MAL ENTSPANNEND, MAL ANREGEND

Viele Farben sind für eine besonders beruhigende und gesundheitsfördernde Wirkung bekannt. Ein Beispiel dafür ist Blau – eine gute Wahl für Räume, in denen man zur Ruhe kommen möchte, etwa im Schlafzimmer. Hellblau verbindet wir mit Himmel, Ferne, Leichtigkeit. Ein dunkleres Blau hat viel Tiefe – das beruhigt sehr. Auch Grün ist gut für unser Wohlbefinden, da es harmonisch und ausgleichend wirkt. Grüntöne machen sich daher besonders gut in Wohnbereichen, Arbeitsräumen oder Lesecken. Bei Farben und ihrer Wirkung kommt es zudem auf die richtige Dosierung an. Rottöne sind zum Beispiel sehr anregend und beeinflussen uns stark, weil Rot eine dominante Farbe ist. Empfehlenswert ist es daher, Rot nur partiell einzusetzen. Bei der Gestaltung der eigenen vier Wände kommt es also stets auf die richtige Balance an.

FARBEN CLEVER KOMBINIEREN

Mit Farbkombinationen lässt sich eine harmonische wie spannungsvolle Wirkung schaffen. Eine Mischung aus einem dunklen Grün und einem zarten, vergrauten Rosé schafft eine wunderbare Atmosphäre zum Wohlfühlen: Rosé ist eine Farbe der Leichtigkeit und des Neubeginns und hebt das Grün sehr schön hervor. Eine fachkundige Beratung zur Farbauswahl und die professionelle Ausführung gibt es beim Fachhandwerk vor Ort. Bewusst ausgewählt sind Farben viel mehr als ein optisches Detail – sondern fördern wesentlich das Wohlbefinden. Dazu tragen nicht zuletzt die Bestandteile bei. Wohngesunde Farben ohne Konservierungsmittel unterstützen eine nachhaltige Gestaltung. Auch bei Lacken sollte man darauf achten, was drin ist: Wasserbasierte Lacke sind eine gute Wahl, da sie geruchsarm und im Vergleich zu lösemittelbasierten Lacken nur wenige VOCs (volatile organic compounds, flüchtige organische Verbindungen) enthalten. Abzulesen ist die wohngesunde Qualität unter anderem am unabhängigen Umweltzeichen Blauer Engel.

DJD



Clever kombinieren: Eine Mischung aus Grün und vergrautem Rosa kann eine sehr beruhigende und erfrischende Atmosphäre schaffen..

Foto: DJD/Brillux



THAMM IMMOBILIEN

ver-kaufen | ver-pachten | ver-mitteln

Team Thamm

**RESTHÖFE
WOHNHÄUSER
GRUNDSTÜCKE
AGRARIMMOBILIEN**

Thamm GmbH & Co. KG

27252 Schwaförden | T 04277 1211
birgit.gerstenkorn@thamm-immobilien.de

Christian Stähr
Tischlermeister

Hautüren
Fenster
Insektenschutz
Treppen
Möbel nach Maß

Dedendorf 18
27333 Bücken

Telefon: (04251) 670851
Fax: (04251) 670590
Mobil: (0172) 5306632
E-Mail: tischlerei_staehr@t-online.de



SCHUTZSCHILD FÜR SCHÖNE BÖDEN

Mit einer Versiegelung behält Parkett auf Dauer seine attraktive Optik



Die Böden im Zuhause werden tagtäglich stark beansprucht und buchstäblich mit Füßen getreten. Gleichwohl sollen sie dauerhaft ihr attraktives Erscheinungsbild behalten. Deshalb scheuen manche bei der Wahl eines geeigneten Bodenbelags vor dem Naturmaterial Holz zurück. Ihre Sorge: Herumtobende Kinder und Schuhe mit spitzen Absätzen könnten Spuren hinterlassen, sodass der Belag nach kurzer Zeit von Kratzern und Dellen übersät sein könnte. Dabei sind Parkettböden aus Massivholz eine nachhaltige Wahl für die eigenen vier Wände. Mit einer passenden Oberflächenversiegelung gepaart mit der richtigen Pflege und Reinigung steht dem Traumboden aus Holz nichts im Wege.

Eine Versiegelung durch Parkettprofis schützt hochwertige Holzböden dauerhaft.
Foto: DJD/Parkettprofi, PALLMANN



**ABRECHNUNG
AUCH ÜBER DIE
PFLEGEKASSE!**

**UNSERE PROFESSIONELLE REINIGUNG
FÜR PRIVAT UND GEWERBE**



-  FENSTERREINIGUNG
-  WINTERGARTENREINIGUNG
-  GRUNDREINIGUNG
-  UNTERHALTSREINIGUNG
-  ROLLADENREINIGUNG
-  UND VIELES MEHR...




**Wir verkaufen
Ihre Immobilie,
kompetent,
zuverlässig und
leistungsstark!**

Poppe Immobilien GmbH
Hausverwaltung • Vermietung • Verkauf
Tel. (05024) 8879-41 · info@poppe-immobilien.de
www.poppe-immobilien.de



JETZT TERMIN VEREINBAREN

 05021 - 894 17 78

 0173 - 622 63 14

 INFO@WESERGLASREINIGUNG.DE

 WWW.WESER-GLASREINIGUNG.DE

EINSATZGEBIETE:

• LK NIENBURG

• LK DIEPHOLZ

• LK VERDEN

• NEUSTADT A. RBGE.



LANGE FREUDE AN EINEM ECHTHOLZBODEN

Voraussetzung für eine dauerhaft ansprechende Optik von Parkettböden ist der richtige Oberflächenschutz. Denn es sind immer hochwertigere und widerstandsfähige Parkettversiegelungen verfügbar, die in Verbindung mit der richtigen Reinigung und Pflege für viele Jahre die Freude am Naturboden erhalten. Durch die Schutzschicht ist der Fußboden äußerst widerstandsfähig und sehr einfach zu reinigen. Bei der Versiegelung bilden Pflegemittel eine Verschleißschicht. Diese sogenannte Opferschicht ist weicher als die Versiegelung selbst und schützt so vor Schmutzpartikeln, die auf der harten Versiegelung wie Schleifpapier wirken. Außerdem füllen Pflegemittel die geöffneten Fugen aus und schützen das Holz so vor eindringender Feuchtigkeit. Der Einsatz hochwertiger Produkte zahlt sich hierbei in jedem Fall aus. Parkettprofibetriebe aus der eigenen Region beraten bei Fragen rund um den Boden mit ihrem Expertenwissen.

GLÄNZENDE AUSSICHTEN FÜR DEN BODEN

Neben der Schutzfunktion, die die richtige Oberflächenversiegelung dem Parkettboden bietet, ist natürlich auch die Optik entscheidend. Versiegelungen verleihen Böden, ganz nach persönlichem Geschmack, einen wertigen matten, halbmatten oder glänzenden Look. Wichtig ist ebenfalls die richtige Pflege und Reinigung. Dazu reicht bei versiegelten Böden eine regelmäßige Trockenreinigung mit einem Besen, Mopp oder Staubsauger aus. Tipp: Beim Staubsaugen eine Parkettdüse verwenden, um Kratzer zu vermeiden.

DJD



Parkett bringt Behaglichkeit in jedes Haus. Mit einer Versiegelung bleibt der hochwertige Boden lang in Form.

Foto: DJD/Parkettprofi, PALLMANN

Über 10.000m² Bodenbeläge direkt zum Mitnehmen

Ihr Experte für schönes Wohnen in Landesbergen

Wir übernehmen für Sie:

- Maler- und Tapezierarbeiten
- Bodenbelagsarbeiten
- Parkettarbeiten
- Näharbeiten Gardine
- Montage Sicht- und Sonnenschutz
- Insektenschutz Montage

Alles aus einer Hand



Scannen und mehr erfahren

Unser Sortiment:

- | | | | | |
|------------|--------------|--------|----------------|------------------|
| Laminat | Naturböden | Farben | Insektenschutz | und vieles mehr! |
| Vinylböden | Teppiche | Tapete | Gardinen | |
| Parkett | Teppichböden | Deko | Plissees | |





SPARTALENTE VORM FENSTER

Beschattungslösungen leisten wertvollen Beitrag zum Klimaschutz



Energiesparen mit Köpfchen: Dabei sollten auch die Möglichkeiten von Beschattungslösungen nicht vergessen werden.



Der passende Sonnenschutz sorgt auch im Hochsommer für ein angenehmes kühles Raumklima im Schlafzimmer. Fotos: DJD/Schanz Rollladensysteme/ Katrin Lamparth



Moderne Beschattungslösungen passen sich nahezu jeder Fensterform an und können auch mit Lichtschienen zum Einfall von Tageslicht ausgestattet werden.

Moderne Rollläden sind echte Spartalente, denn sie helfen in der kalten Jahreszeit, die teure Heizkostenabrechnung zu senken und sorgen in der warmen Jahreszeit für angenehmen Hitzeschutz, sodass auf eine energieintensive Klimaanlage verzichtet werden kann.

IM WINTER WARM, IM SOMMER KÜHL

Weniger Strom- und Heizenergieverbrauch schützen zudem das Klima, da der CO₂-Ausstoß maßgeblich gesenkt werden kann. So kann mit geeigneten Sonnenschutzlösungen auch ein wichtiger Beitrag zum Klimaschutz geleistet werden. Daher beteiligt sich auch der Staat finanziell durch die Bundesförderung für effiziente Gebäude für Einzelmaßnahmen (BEG EM) am Neuaufbau oder dem Ersatz von Beschattungssystemen. Während im Sommer die Hitze durch den geschlossenen Rollladen ausgesperrt wird, hält er im Winter die Heizwärme im Haus. Dabei entsteht zwischen der Glasscheibe und dem Rollladenpanzer eine dämmende Luftschicht wie in einer Thermoskanne. Fachleute haben berechnet, dass durch zeitgemäßen Sonnenschutz bei der Heizenergie Einsparungen von bis zu 15 Prozent möglich sind. Im Sommer wiederum können außenliegende Beschattungen zwischen 75 und 90 Prozent der Wärmeeinstrahlung in die Innenräume abhalten.

AUTOMATISCH EFFIZIENTER

Dafür sollten Rollläden und Co. aber bestenfalls mit einer automatischen Antriebstechnik ausgestattet werden, die integriert in ein Smart-Home-System per APP, Sensor oder auf Knopfdruck gesteuert werden kann. So schließen sich die Sonnenschutzsysteme im Sommer rechtzeitig vor Eintreten der Mittagshitze und im Winter wiederum lassen sie die Sonnenwärme zur Reduzierung der Heizkosten in die Innenräume und schließen sich vor Einsetzen des Frostes. Dabei ist auch eine bedarfsgerechte Steuerung nach unterschiedlichen Räumen möglich. Im Schlafzimmer soll es in der Regel kühl und dunkel sein, während im Wohn- und Kinderzimmer auch ein Sichtschutz gefragt ist. Im Arbeitszimmer dagegen kommt es auf blendfreies Tageslicht an.



BIENENFREUNDLICHE BEPFLANZUNG

Der Garten als Wohlfühloase für Insekten

Mit einem naturnahen Garten leisten Gartenbesitzer einen Beitrag zum Umweltschutz. Viele Gärten sind in den vergangenen Jahren zu einem Paradies für Schmetterlinge, Hummeln, Bienen und weitere Insekten geworden. Eine bienenfreundliche Gartengestaltung schafft ein Nahrungsangebot für die Tiere und schenkt ihnen einen Lebensraum.

Die Wahrnehmung der Bienen unterscheidet sich von der menschlichen Sicht. Bienen nehmen die Farben und Muster der Blüten anders wahr. Veilchen und Margeriten, die für den Menschen einfarbig erscheinen, locken die Bienen mit einem unverkennbaren Muster an. Ein Garten, der mit einer Artenvielfalt aus Stauden, Sträuchern und Gehölzen besticht, wird für zahlreiche Wildbienenarten zu einem Schlaraffenland. Heimische Pflanzen werden von den Bienen besser erkannt. Außerdem sollte es sich um Pflanzen handeln, die offene Blüten ausbilden, damit die Biene einen leichteren Zugang zu den Pollen hat.

Im Garten sollte es früh-, mittel- und spätblühende Pflanzen geben, weil die Bienen dadurch über einen längeren Zeitraum Nahrung finden können. Krokusse, Schneeglöckchen, Flieder, Katzenminze, Haselnuss und Weide sowie blühende Kräuter wie Lavendel und Thymian sind nur einige Pflanzen, die den eifrigen Pollensammlern



Mit dem eigenen Garten kann man zum Schutz der Natur beitragen. Foto: Pixabay

dank unterschiedlicher Blühzeiträume über mehrere Monate Nahrung schenken. Im Herbst sind es unter anderem die Blüten von Asten und der Fetten Henne, die die Bienen zum Sammeln des Nektars nutzen.

Gärtner, Gartenbauingenieure und andere Experten wissen, wie man einen Garten besonders bienenfreundlich gestalten kann. Sie geben ihr fachmännisches Wissen an die Kunden weiter und berücksichtigen dabei die Gegebenheiten vor Ort und die individuellen Wünsche der Gartenbesitzer.

lps/lv

Besuchen Sie unsere neue große Ausstellung!

Erste Adresse

für Qualität

und Service

SIEVERS
Fenster & Türen

Tel. (05024) 9807-0

siewers.fenster.de



in Haßbergen

Fenster Haustüren Wintergärten
Sonnenschutzanlagen Terrassendächer



GROSSE RASENFLÄCHEN

Ab wann lohnt sich ein Rasentraktor?

Ein satter grüner Rasen bedeutet viel Mühe. Er muss gemäht, vertikutiert und gedüngt werden. Insbesondere das regelmäßige Mähen ist eine zeitintensive und kräftezehrende Arbeit. Für viele ältere Menschen und für Personen, die in ihrer Mobilität eingeschränkt sind, ist das Rasenmähen mit einem Spindelmäher oder Elektrorasentmäher eine aufwendige Tortur.

Ein satter grüner Rasen bedeutet viel Mühe. Er muss gemäht, vertikutiert und gedüngt werden. Insbesondere das regelmäßige Mähen ist eine zeitintensive und kräftezehrende Arbeit. Für viele ältere Menschen und für Personen, die in ihrer Mobilität eingeschränkt sind, ist das Rasenmähen mit einem Spindelmäher oder Elektrorasentmäher eine aufwendige Tortur.

Auch beruflich eingebundenen Menschen, denen am Samstagmorgen das Rasenmähen bevorsteht, trübt die unliebsame Aufgabe des Öfteren die Stimmung. Ein fahrbarer Rasentmäher, der die Arbeit komfortabel im Sitzen ermöglicht, erleichtert die Aufgabe erheblich und bringt Spaß in die Gartenarbeit. Damit

Für das Mähen größerer Rasenflächen eignet sich ein Rasentraktor oder Aufsitzmäher.

Foto: stock.adobe.com/Countrypixel

...da blüh' ich auf!

Mit uns bestens beraten für Haus und Garten!



Unser Service:

- Pflanzen aus eigenem Anbau
- Bepflanzung von Kübeln und Kästen
- Floristik für jeden Anlass
- Boutique und Geschenkideen
- Gartenpflege und -gestaltung
- Rasenneuanlage und -pflege
- Grabpflege
- Lieferservice

...da blüh' ich auf!



Familiengärtnerei
Woelk

Zu den Köhlerbergen 3 • 31582 Nienburg
Telefon: (0 50 21) 91 30 88
E-Mail: info@gaertnerei-woelk.de
Internet: www.gaertnerei-woelk.de
Mo.-Fr. 9-19 Uhr • Sa. 9-17 Uhr • So. 14-17 Uhr



fahrbare Rasenmäher unkompliziert zum Einsatz kommen können, sollte der Garten nicht zu verwinkelt sein. Bei Rasenflächen ab etwa fünfhundert bis sechshundert Quadratmetern lohnt sich gemäß den Experten die Investition. Für schmalere und mittlere Rasenflächen eignet sich ein Aufsitzmäher. Größere Rasenflächen von etwa zweitausend bis fünftausend Quadratmetern können mit einem Rasentraktor gemäht werden.

Oft wird der Begriff Rasentraktor für die gesamte Klasse der fahrbaren Rasenmäher verwendet. Der Unterschied zwischen einem Rasentraktor und einem Aufsitzmäher besteht unter anderem in der Lage des Motors. Beim Aufsitzmäher ist der Motor unterhalb des Sitzes angeordnet, beim Rasentraktor befindet er sich vor dem Fahrer. Im lokalen Fachhandel ist eine Vielzahl an Modellen unterschiedlicher Preis- und Leistungsklassen erhältlich, die auf die Bedürfnisse der Besitzer mittlerer und großer Grundstücke abgestimmt sind. Einige Modelle bieten in ihrem Funktionsumfang Zusatzfunktionen an. Mit ihnen können beispielsweise dank eines Schneeschildes im Winter Räumungsarbeiten getätigt werden. *lps/Jv*



Eine große Rasenfläche ist schön, bringt aber auch Arbeit mit sich.

Foto: stock.adobe.com/Pefkos

volksbank-niedersachsen-mitte.de

**Statt abwarten und
Tee trinken - lieber
richtig einheizen!**

Morgen kann kommen.

Wir machen den Weg frei.

**Mit Förderung
zur neuen
Heizung!**

Jetzt starten statt warten:

Mit den Fördergeldern für nachhaltiges Heizen bietet sich Ihnen jetzt die Chance, günstig den Wohnwert Ihrer Immobilie zu steigern und die Umwelt sowie Ihr Konto zu schonen.

Wir unterstützen Sie dabei!

Mit unserem breiten Angebot an Finanzierungs-lösungen und einer ganzheitlichen Beratung auch zum Thema Fördermittel stehen wir Ihnen tatkräftig zur Seite und haben ein offenes Ohr für Ihre Fragen.

Vereinbaren Sie Ihren persönlichen Beratungs-termin mit Ihrem Finanzierungsberater unter Telefon 04251 828-0.



**Volksbank
Niedersachsen-Mitte**



GESUCHT: EIN NEUES ZUHAUSE FÜRS AUTO

Tipps zur Planung und Montage eines langlebigen Carports

Aus gutem Grund sind Carports bei vielen Hauseigentümern beliebt: Sie stellen eine praktische und optisch ansprechende Lösung dar, um Fahrzeuge vor Witterungseinflüssen zu schützen. Im Gegensatz zu einer geschlossenen Garage sorgt die offene Bauweise für eine bessere Luftzirkulation, wodurch sich Feuchtigkeit nicht stauen kann. Das Auto trocknet nach Regen oder Schnee rascher ab, was das Risiko von Rostbildung minimiert. Zudem sind Carports meist günstiger in der Anschaffung, benötigen weniger Baumaterial und lassen sich schneller aufbauen. Doch worauf ist bei der Planung und Wahl der geeigneten Carport-Variante zu achten?

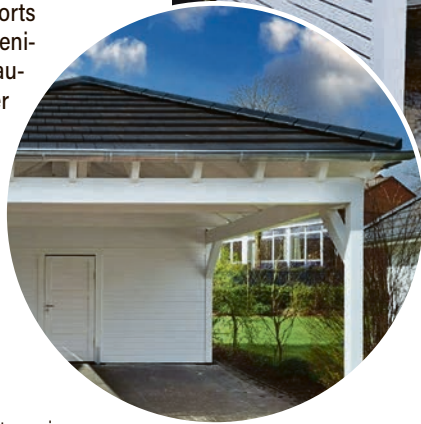
CARPORT-PLANUNG LEICHT GEMACHT

Carports passen sich flexibel an die Gegebenheiten eines Grundstücks an. Die benötigte Größe, die gewünschte Dachform und das verwendete Material spielen eine wichtige Rolle bei der Planung. Während Flachdach-Carports eine moderne Optik bieten, sorgen Walmdach- oder Spitzdach-Varianten für ein klassisches Erscheinungsbild – abgestimmt jeweils auf die Architektur des Eigenheims. Je nach Bedarf lässt sich der Carport mit zusätzlichen Funktionen ausstatten, zum Beispiel mit einem Geräteraum für Fahrräder, Gartengeräte oder Werkzeuge. Eine überdachte Ladestation für Elektroautos ist ebenfalls eine sinnvolle Ergänzung.

WARUM SICH EIN CARPORT LANGFRISTIG AUSZAHLT

Ein Carport schützt nicht nur vor Regen, Schnee und Hagel, sondern auch vor intensiver Sonneneinstrahlung. Gerade in heißen Sommermonaten heizen sich Fahrzeuge unter der Sonneneinstrahlung stark auf – unter einem Carport bleibt das Innere des Autos spürbar kühler. Auch im Winter bringt ein Carport Vorteile: Das mühsame Freikratzen vereister Scheiben entfällt, da die offene Konstruktion den Wärmeverlust im Fahrzeug reduziert. Neben den praktischen Mehrwerten stellt ein hochwertiger Carport auch eine ästhetische Aufwertung des Grundstücks dar. Durch die Vielfalt an verfügbaren Designs und Materialien sich Modelle wählen, die zur Architektur des Hauses passen. Tipp: Vorab empfiehlt es sich, regionale Bauvorschriften zu prüfen und abzuklären, ob vor Ort eine Genehmigung erforderlich ist.

DJD



Solide und langlebig: Unter einem Carportdach steht das Auto gut geschützt vor den Witterungseinflüssen. Die Aufbauten lassen sich nach Bedarf passend zum eigenen Grundstück konfigurieren.

Foto: DJD/www.easycarport.de/

Wärmepumpen von den Experten vom Nordmann Team

Wärmepumpen für klimaneutrales Heizen mit grünen Strom für Ihre Versorgung mit Zukunft.

Wir bieten nachhaltige Optionen mit klimaneutralen Heizsystemen.

Es kann Spass machen über Nachhaltigkeit beim Heizen mit uns nachzudenken.



Seit 20 Jahren Kompetenz im Bereich Wärmepumpen für die Haustechnik!

NORDMANN
bad und wärme

Sarninghäuser Straße 9 · 31595 Steyerberg
Tel. 0 57 64 - 9610-0 · www.nordmann-steyerberg.de



- Photovoltaikanlagen
- Wärmepumpen
- Ladestationen

PV Anlage ab 12.749 €



Werden Sie Ihr eigener Energieversorger – mit Ihrer PHOTOVOLTAIKANLAGE

Starten Sie nachhaltig ins neue Jahr: Mit unserem Komplettsset bestehend aus Photovoltaikanlage und Speicher*

Was ist enthalten?

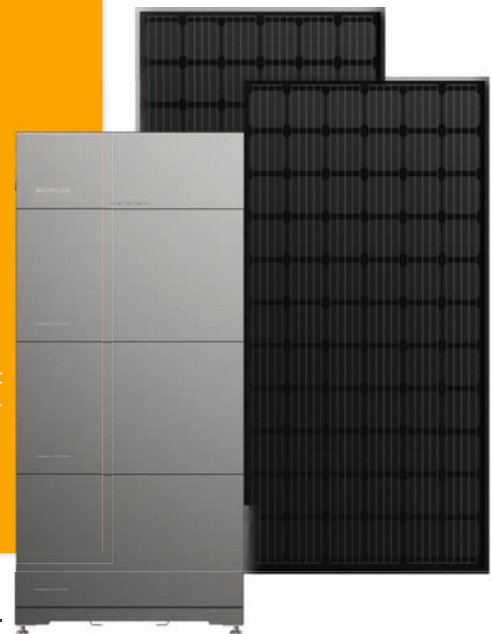
- 6,16kWp Photovoltaikanlage
 - 5 kWh EcoFlow-Speicher
 - Home Energy Tablet
 - Planung und Installation
- Zusätzlich kann das Angebot durch eine Ladestation oder eine Wärmepumpe erweitert werden. Sprechen Sie uns einfach an!
*zzgl. Gerüstkosten



Vertrauen ist gut - Erfahrung ist besser

Eine Photovoltaikanlage ist eine Investition in die Zukunft: Qualität muss hierbei an erster Stelle stehen. Deshalb setzen wir auf hochwertige Produkte und qualifiziertes Fachpersonal.

Wir halten, was wir versprechen. Überzeugen Sie sich selbst - scannen Sie den QR-Code, um die Erfahrungen unserer Kunden zu lesen.



Aus Nienburg für die Region

Wir sind Ihr Ansprechpartner für alle Fragen rund um die Solartechnik, Wärmepumpen und Ladestationen. Wir verzichten auf externe Dienstleister und übernehmen alle Schritte selbst.



Beratung



Planung



Installation



Prüfung



Ihr persönlicher **Ansprechpartner**

Reluff Greve
Niederlassungsleiter

Standort Nienburg

Verdener Landstraße 91 | 31582 Nienburg/Weser
+49 (0) 5021 86 09 867

info@hagen-energiesysteme.de
www.hagen-energiesysteme.de



Ob Kauf oder Verkauf - Ihre Immobilie ist bei uns in guten Händen.

**Rufen Sie uns an:
05021 969-5615**

[sparkasse-nienburg.de](https://www.sparkasse-nienburg.de)



**Sparkasse
Nienburg**