

Entdecken Sie die aktuellsten  
**GARTEN-TRENDS**  
zur neuen Saison!

Auch online!



**MÖBEL**  
**HEINRICH**

# Heinrichs **SOFORT-SPAR-WOCHEN**



empfohlen von  
*Ron-Robert Zieler*  
Torwart und Kapitän  
von Hannover 96



**MEGA ANGEBOT!**

**WERBEPREIS**

**1799.-** 4119.-\*

**MOTOR-BOXSPRINGBETT,**  
Stoffbezug anthrazit, Taschenfederkernmatratze, Kunststofffüße schwarz,  
Liegefläche ca. 180x200 cm. Inklusive Motorfunktion und Topper. Mehrpreis für  
Härtegrad H3. Ohne Deko, Dekokissen und Plaid. Art. Nr. 0973 0005 01



**Janine**

Zum **TRÄUMEN**  
schön.

**INKLUSIVE**  
Motorfunktion  
Topper

**49.99** 69.95\*

**MAKO-SATIN-BETTWÄSCHE,** aus 100% Baumwolle,  
mit Reißverschluss, gestreift grau. Maße ca. 135x200 cm  
und ca. 80x80 cm. Art. Nr. 0912 0445



**NEU! SCHNELL-LIEFERUNG**

Wir liefern Ihre Möbel innerhalb eines Werktages  
bis zum gewünschten Aufstellort – vorausgesetzt  
der Artikel ist am Zentrallager Stadthagen bevor-  
ratet und kann durch unsere hauseigene Logistik  
geliefert werden. Bei Buchung einer Montageleis-  
tung kann sich die Lieferzeit ggf. verlängern.

Alles Abholpreise. | Ohne Deko. | \*) Listenpreis

Bis zu

**33%**

**HAUS-  
VORTEIL**

Bis zu

**1.000 €**

AUF MÖBEL & KÜCHEN

**EXTRA SPAREN!**

**WIR SCHENKEN IHNEN:**

- 1.000 € ab einem Einkauf von 10.000 €<sup>1)</sup>
- 750 € ab einem Einkauf von 7.500 €<sup>1)</sup>
- 500 € ab einem Einkauf von 5.000 €<sup>1)</sup>
- 350 € ab einem Einkauf von 3.500 €<sup>1)</sup>
- 200 € ab einem Einkauf von 2.000 €<sup>1)</sup>
- 100 € ab einem Einkauf von 1.000 €<sup>1)</sup>
- 50 € ab einem Einkauf von 500 €<sup>1)</sup>
- 25 € ab einem Einkauf von 250 €<sup>1)</sup>

**KOSTENLOSE  
ENTSORGUNG**<sup>3)</sup>



3) Gültig bis zum 26.05.2024. Auf einen Artikel beschränkt, ab einem  
Einkaufswert von 1.500 Euro, beim Kauf entsprechender Neuware.  
Nicht kombinierbar mit dem Schnelllieferservice. Art. Nr. 0996 1017

**0% FINANZIERUNG**<sup>2)</sup>  
**24 MONATE KEINE ZINSEN!**

2) Ab einem Einkaufswert von 500.- Euro. Laufzeit der Finan-  
zierung jeweils 24 Monate effektiver Jahreszins 0,0%,  
keine Gebühren. 36 Monate zu 3,99%. Weitere Laufzeiten auf  
Anfrage. Ein Angebot der TARGOBANK AG, Kasernenstr. 10,  
40213 Düsseldorf. Bonität vorausgesetzt.

**Online sparen! Code: SPAREN2024**

1) Gültig bis zum 26.05.2024 auf Möbel und Küchen. Gilt nur für Neuaufträge,  
ausgenommen preisreduzierte Werbeware, mit Dauertiefpreis gekennzeichnete  
Ware inkl. Küchenzubehör und -geräte, Gartenmöbel, bereits reduzierte  
Ausstellungsstücke die in unserer Ausstellung gekennzeichnet sind, Letzte-  
Chance Artikel, Geschenkgutscheine und Möbel folgender Hersteller: Muster-  
ring, Gallery M, Schöner Wohnen, Joop, Henders & Hazel und Xoon. Ihren per-  
sönlichen Gutschein bitte ausschneiden und mitbringen. Art. Nr. 0996 1006 13

Alle Infos unter [www.moebelheinrich.de](http://www.moebelheinrich.de)

**0%**<sup>2)</sup>  
**FINANZIERUNG**

**24 MONATE  
KEINE ZINSEN.**  
2) Alle Infos auf dem Titel.

**STAUD**  
SCHLAFRÄUME HEUTE



**SCHWEBETÜRENSCHRANK,**  
Front und Korpus Dekor hellgrau,  
Griffe Aluminium, BxHxT ca.  
280x222x68 cm. Mehrpreis für  
Beleuchtung und Türdämpfung.  
Art. Nr. 0851 0004 07

**WERBEPREIS**

**799.99**<sup>1728.-\*</sup>

**INKLUSIVE**

Lattenroste & Matratzen

**1699.-**<sup>3628.-\*</sup>



**POLSTERBETT,** Stoffbezug silber, Taschenfederkern, Härtegrad H2 u. H3, Drellbezug, Kunststofffuß alufarbig, LF ca. 180x200 cm, Stellmaß ca. 192x109x220 cm. Kopfteil verstellbar, Fußteil aufklappbar mit Gasdruck. Mehrpreis für Kissen und Plaid. Art. Nr. 2621 0001 01

**SCHLARAFFIA**  
Guter Schlaf. Gutes Leben.



**1999.-**<sup>5363.-\*</sup>

**BOXSPRING-POLSTERBETT,** Unter- und Obermatratze Taschenfederkern, Liegefläche ca. 180x200 cm. Inklusive Topper. Ohne Dekokissen und Dekoplaid. Art. Nr. 0784 0087 00



**INKLUSIVE**

Topper

**EM-AKTION**  
17.04. bis 14.08.2024  
Beim Kauf eines Boxspringbettes von **SCHLARAFFIA** bekommen Sie einen Geltex-Topper zum Preis eines Bultex-Toppers!



**SCHWEBETÜRENSCHRANK,**  
Front Bianco Eiche NB., Frontabsetzungen mittlere Reihe, Korpus und Griffleisten in Graphit-Dekor. BxHxT ca. 250x217x67 cm. Beleuchtung gegen Mehrpreis. Art. Nr. 0630 0123 00

**WERBEPREIS**

**799.99**<sup>1809.-\*</sup>

**vito**



**1699.-**<sup>3593.-\*</sup>

**POLSTERBETT,** Stoffbezug, bombiert mit Steppung, Liegefläche ca. 180x200 cm, mit Bettkasten. Ohne Dekokissen und Dekoplaid. Art. Nr. 3105 0002 05



**INKLUSIVE**

Bettkasten

Matratze & Lattenrost



**DREHTÜRENSCHRANK,** 6-türig, 3 Schubladen, Front und Korpus alpinweiß, BxHxT ca. 301x226x64 cm. Art. Nr. 3686 0204 02

**WERBEPREIS**

**899.99**<sup>1816.-\*</sup>

**ruf BETTEN**  
Perfektion der Sinne

**3499.-**<sup>7774.-\*</sup>

**BOXSPRINGBETT,** Stoffbezug Lederlook, Unterbau QLX Motor, motorisch verstellbar, Härtegrad H2 und H3, Füße aluminiumfarbig, Liegefläche ca. 180x200 cm. Ohne Dekokissen & Dekoplaid. Art. Nr. 0711 0001 01



**INKLUSIVE**

motorische Verstellung



**STAUD**  
SCHLAFRÄUME HEUTE



**SCHWEBETÜRENSCHRANK,**  
3-türig, Front Sandglas, Kopus Dekor Sand, 1 Spiegel, BxHxT ca. 249x222x68 cm. Art. Nr. 0851 0173 00

**WERBEPREIS**

**1199.-**<sup>2730.-\*</sup>



**INKLUSIVE**

Topper



**BOXSPRINGBETT,** Stoffbezug schlammfarbig, Unterbau Bonnellfederkern, Matratze Tonnentaschenfederkern, Härtegrad H2 und H3, Komfortschaumtopper, Füße Würfel Wildeiche, Liegefläche ca. 180x200 cm, Stellmaß ca. 180x116x216 cm. Ohne Plaid und Kissen. Art. Nr. 3054 0003 01

**WERBEPREIS**

**1499.-**<sup>3038.-\*</sup>



**INKLUSIVE**

Geltopper



**BOXSPRINGBETT,** Stoffbezug beluga, Unterbau Tonnentaschenfederkern, Matratze Tonnentaschenfederkern, Härtegrad H3 und H4, Gel-Art-Topper, Füße Giant abgewinkelt anthrazit, Liegefläche ca. 180x200 cm, Stellmaß ca. 185x125x212 cm. Ohne Decke und Kissen. Art. Nr. 3054 0006 01

**WERBEPREIS**

**1999.-**<sup>4061.-\*</sup>



**INKLUSIVE**

Kaltschaum-Topper

Motorische Verstellung



**BOXSPRINGBETT,** Stoffbezug moonlight ocean, Unterbau Tonnentaschenfederkern mit Motor, Matratze Tonnentaschenfederkern, Härtegrad H2 u. H3, Kaltschaum-Topper, Füße in schwebender Optik, Liegefläche ca. 180x200 cm, Stellmaß ca. 180x115x211 cm. Ohne Decke und Kissen. Art. Nr. 3054 0007 01

**WERBEPREIS**

**2499.-**<sup>5103.-\*</sup>

Die **SOFORT-SPAR-WOCHEN** bei Möbel Heinrich

**DIE WELT**  
Preis-Champions  
in der Kundenbegeisterung

**VITO-Möbel**  
Nr. 1 der Möbelmarken

Im Ranking:  
26 Möbelmarken  
www.preis-champions.de  
ServiceVolve GmbH 04|2023  
Verantwortlich für die Ausfertigung und Anzeigengestaltung  
ist die ServiceVolve GmbH



**DREHTÜRENSCHRANK**, 6-türig, Korpus Eiche Artisan, Front Farbglass champagner, 2 Spiegel, 3 Schubkästen, BxHxT ca. 301x223x60 cm. Mehrpreis für Passepartout mit Beleuchtung. Art. Nr. 3686 0010 01

**WERBEPREIS**

**449.99** <sup>796.-\*</sup>

**999.99** <sup>1836.-\*</sup>

**BETT**, Rahmen Eiche Artisan, Kopfteil Lederoptik champagner. BxHxT ca. 187x103x210 cm. Mehrpreis für hängende Nachtkonsolen. Ohne Rahmen und Auflagen. Ohne Dekokissen und Decke. Art. Nr. 3686 0010 03



**INKLUSIVE**

Nachtkonsole

Bettschubkästen

**WERBEPREIS**

**1699.-** <sup>3486.-\*</sup>

**SCHLAFZIMMER**, Front Dekorfolie Anderson Pinie/Trüffel, Korpus Dekorfolie Anderson Pinie, best. aus: Kleiderschrank Breite ca. 256 cm, Bettanlage LF ca. 180x200 cm. Inklusive Nachtkonsolen und 2 Bettschubkästen. Ohne Deko. Art. Nr. 3013 0002 00



empfohlen von  
*Ron-Robert Zieler*  
Torwart und Kapitän  
von Hannover 96



**MONDO**



**SCHLAFZIMMER**, Front und Korpus Bianco Eiche teilmassiv, Griffe Schiefer NB. Best. aus: Drehtürenschrack mit Parsol-Bronze, Spiegel und Bauchbinde, BxHxT ca. 300x216x67 cm, Bett mit Liegefläche ca. 180x200 cm, BxHxT ca. 189x96x217 cm und Nachtkonsolenpaar. Beleuchtung, Passepartout und Nachtkonsolen-Paneele gegen Mehrpreis. Ohne Deko, Plaid, Rahmen und Auflagen. Art. Nr. 2630 0001 00-01

**WERBEPREIS**

**3298.-** <sup>6950.-\*</sup>

**vito**

Härtegrad H2 & H3 preisgleich!

**MATRATZE** **299.99** <sup>680.-\*</sup>

Größe ca. 90/100x200 cm

**7-ZONEN-KALTSCHAUM-MATRATZE**  
Sensio Star

- 7-Zonen-Aufbau
- Bezug: Doppeltuch
- Bezug waschbar bis 60 Grad
- mit einseitiger Gel-Schaumauflage
- Härtegrad H2 (mittel)
- Gesamthöhe ca. 20 cm

Art. Nr. 3973 0008 00-03

**MONDO**

Geeignet für Tierhaarallergiker

**MATRATZE** **399.99** <sup>928.-\*</sup>

Größe ca. 90/100x200 cm

**KALTSCHAUM-MATRATZE**  
Mondo Happy Size Celsio Maxi

- Komfortschaum mit einseitiger Gelschaum-Druckentlastungs-Auflage
- Härtegrad H2 bis H5
- Matratzenhöhe ca. 25 cm
- Bezug waschbar bei 60 Grad
- für Tierhaarallergiker geeignet

Art. Nr. 2077 0007 00-07

**SCHLARAFFIA**  
Guter Schlaf. Gutes Leben.

**MATRATZE** **849.99** <sup>1856.-\*</sup>

Größe ca. 90/100x200 cm

**TASCHENFEDERKERN-MATRATZE**  
Geltex Starline Next X9 TFK

- Härtegrad 2 bis 5
- Matratzenhöhe ca. 24 cm
- Bezug atmungsaktiv, abnehmbar und waschbar
- LF ca. 90x200 cm / 100x200 cm.

Art. Nr. 0784 0056 00-05

**MONDO**

Motor-Verstellung mit Fernbedienung

**FEDERHOLZ-RAHMEN** **499.99** <sup>1170.-\*</sup>

Größe ca. 90/100x200 cm

- 42 superelastische Federholzrahmen
- vollflächiger Liegekomfort
- versch. Ausführungen
- harmonische Druckverteilung

Art. Nr. 2077 0003 06-07

Weitere Infos erhalten Sie online unter [www.moebelheinrich.de](http://www.moebelheinrich.de)

**MÖBEL HEINRICH**

Alles Abholpreise. | Ohne Deko. | \*) Listenpreis

MH - V05/24 - S03

Bis zu  
**1.000 €**  
EXTRA SPAREN!



plano|FORM  
Ihr Polstermöbelspezialist



**MEHRPREIS** für Hocker, Premiumkopfstütze und Wall-Away-Funktion

**POLSTERGARNITUR**, Stoffbezug zimtfarbig, Federkernpolsterung, Metallfüße schwarz, Schenkelmaß ca. 253x203 cm. Ohne Dekokissen. Art. Nr. 0984 0138 02

**WERBEPREIS**

**1399,-** <sup>2519,-\*</sup>



plano|FORM  
Ihr Polstermöbelspezialist

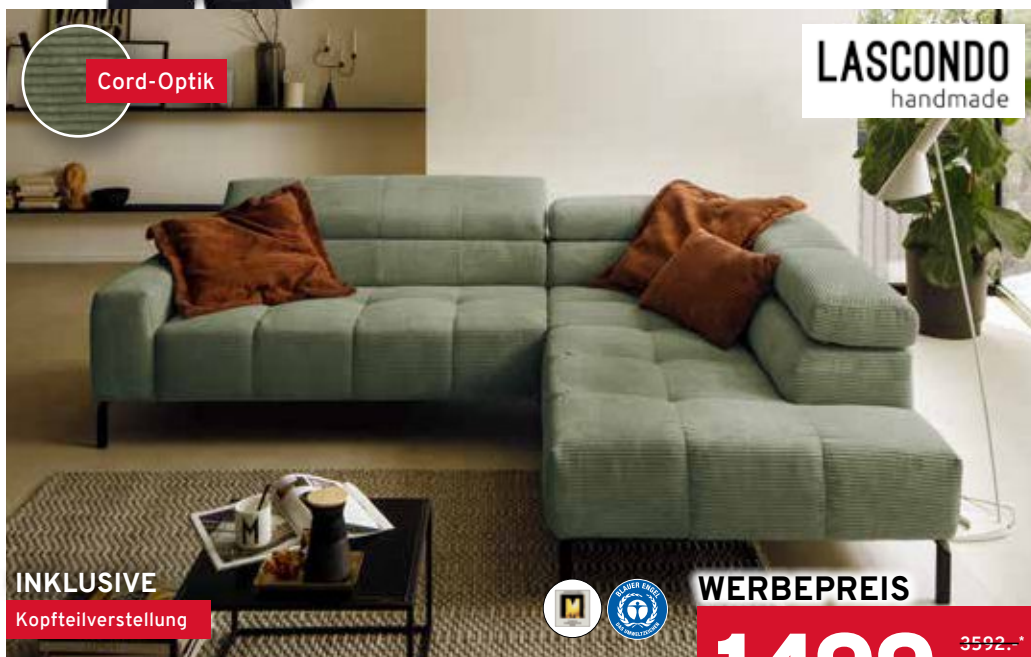


**MEHRPREIS** für Kopfstützen, Bettfunktion & Bettkasten.

**POLSTERGARNITUR**, Stoffbezug nougatfarbig, Federkernpolsterung auf Wellenunterfederung, Füße Holz Eiche Bianco. Best. aus: 3-Sitzer Breite ca. 198 cm, 2-Sitzer Breite ca. 146 cm und Sessel Breite ca. 94 cm. Ohne Dekokissen. Art. Nr. 0671 0069 00

**WERBEPREIS**

**1399,-** <sup>2724,-\*</sup>



Cord-Optik

LASCONDO  
handmade

**INKLUSIVE**  
Kopfteilverstellung



**WERBEPREIS**

**1499,-** <sup>3592,-\*</sup>

**ECKSOFA**, Bezug Feincord, Farbe oliv, manuelle Kopfteilverstellung, Metallfuß schwarz, Sitzhöhe ca. 45 cm, BxT ca. 273x219 cm. Ohne Dekokissen. Art. Nr. 0175 0002 01



DIE WELT  
Preis-Champions  
in der Kundenbegeisterung  
VITO-Möbel  
Nr. 1 der Möbelmarken

vito

**INKLUSIVE**  
Kopfteilverstellung



**WERBEPREIS**

**1799,-** <sup>3892,-\*</sup>

**POLSTERGARNITUR**, Stoffbezug light grey, Federkernpolsterung auf Stahlwellenunterfederung, Füße Metall schwarz, Rücken generell echt, Stellmaß ca. 272x182 cm. Ohne Dekokissen und Decke. Art. Nr. 3159 0001 00



plano|FORM  
Ihr Polstermöbelspezialist



**WERBEPREIS**

**1999,-** <sup>3708,-\*</sup>

**MEHRPREIS** für Kopfteilverstellung, Bettfunktion und aufklappbaren Hocker.  
**POLSTERGARNITUR**, Stoffbezug anthrazit, mit Kontrastnaht beige, Boxspringpolsterung auf Wellenunterfederung, Rückenspannteile generell echt, Stellmaß ca. 303x259 cm. Ohne Dekokissen. Art. Nr. 0592 0087 00



MONDO



**MEHRPREIS** für motorischen Sitzvortzug und Sessel.

**WERBEPREIS**

**2499,-** <sup>5164,-\*</sup>

**POLSTERGRUPPE**, Stoffbezug blau, Classic-Spring Federkernpolsterung auf Nosagunterfederung. Bestehend aus: 2,5-Sitzer, Breite ca. 162 cm und Recamiera, Breite ca. 196 cm. Kopfstützen gegen Mehrpreis erhältlich. Ohne Dekokissen und Decke. Art. Nr. 2637 0002 00

Die **SOFORT-SPAR-WOCHEN** bei Möbel Heinrich



**MONDO**

**POLSTERPROGRAMM**, Echtleder schwarz, Superflex-Komfort-Kaltschaum-Polsterung, Metallfüße aus Chrom. Art. Nr. 2364 0004 01

**1499.-** <sup>2709.-\*</sup>

1. 2,5-SITZER, BxHxT ca. 188x85x95 cm.

**WERBEPREIS**

**1599.-** <sup>2921.-\*</sup>

2. 3-SITZER, BxHxT ca. 218x85x95 cm.



MEHRPREIS für Wall-Away-Funktion, Kopfstützen und Armlehnkissen.



**vito**



**ECKSOFA**, Lederbezug anthrazit, Federkernpolsterung, Metallfuß rund, Stellmaß ca. 287x181 cm. Art. Nr. 3685 0002 02

**WERBEPREIS**

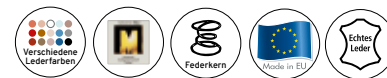
**1799.-** <sup>3159.-\*</sup>



MEHRPREIS für motorisches Canapé.



**plano|FORM**  
Ihr Polstermöbelspezialist



**POLSTERGARNITUR**, Bezug: Leder kurkuma, Federkernpolsterung, Metallfüße schwarz matt, Sitzhöhe ca. 45 cm, Stellmaß ca. 179x332x220 cm. Art. Nr. 0685 0006 00

**WERBEPREIS**

**2999.-** <sup>5953.-\*</sup>



MEHRPREIS für motorische Verstellung, Bettfunktion und Premiun-Kopfstütze.



**HUKLA**  
So will ich sitzen



**POLSTERGARNITUR**, Bezug: Echt Leder charcoal, H2L-Superflex-Polsterung auf Wellenunterfederung, Stellmaß ca. 277x277 cm. Art. Nr. 0364 0043 01

**WERBEPREIS**

**3699.-** <sup>7042.-\*</sup>

**INKLUSIVE**  
Kopfteilverstellung



MEHRPREIS für Wall-Away-Funktion und motorische Vorziehbänk.



**je 199.99** <sup>448.-\*</sup>

**COUCHTISCH**, Platte Eiche massiv geölt mit Schweizer Kante, Gestell Metall schwarz, T- oder X-Gestell, BxHxT ca. 70x45x70 cm. Art. Nr. 0567 0116 00/01



**249.99** <sup>478.-\*</sup>

**COUCHTISCH**, Gestell und Platte Wildeiche massiv geölt, BxHxT ca. 65x44x65 cm. Art. Nr. 0549 0017 00



**349.99** <sup>623.-\*</sup>

**COUCHTISCH**, Gestell und Platte Wildeiche massiv geölt, BxHxT ca. 105x44x65 cm. Art. Nr. 0549 0017 01



**999.99** <sup>2191.-\*</sup>

**RELAXSESSEL**, Bezug: Echt Leder schoko, mit elektromotorischer Rücken- und Fußteilverstellung sowie Aufstehhilfe. BxHxT ca. 72x109x82 cm. Art. Nr. 0364 0007

**vito**



**1299.-** <sup>2766.-\*</sup>

**RELAXSESSEL**, Bezug: Echt Leder anthrazit, mit manueller Verstellung, BxHxT ca. 77x110x80 cm. Art. Nr. 3841 0011 00



**CONFORM**

**INKLUSIVE**  
Hocker



**1499.-** <sup>3369.-\*</sup>

**RELAXSESSEL**, Bezug: Echt Leder black, Sitzschale Eiche lackiert, Kaltschaumpolsterung, Sitzhöhe ca. 51 cm, BxHxT ca. 80x101x81 cm. Art. Nr. 0124 0009 02

Weitere Infos erhalten Sie online unter [www.moebelheinrich.de](http://www.moebelheinrich.de)

**MÖBEL HEINRICH**

Alles Abholpreise. | Ohne Deko. | \*) Listenpreis

MH - V05/24 - S05

WOHN-/SPEISENPROGRAMM, Korpus/Front weiß matt MDF, Front mit Absetzung Artisan Eiche NB., Leistenoptik, Griffe Aluminium anthrazit Feinstruktur.



Kombinierbar



drehbar  
drehbar

**599.99**  
~~1427.-~~

SIDEBORD, BxHxT ca. 175x97x47 cm. Beleuchtung gegen Mehrpreis. Art. Nr. 1017 0008 05

**599.99**  
~~1420.-~~

HIGHBOARD, BxHxT ca. 110x136x40 cm. Beleuchtung gegen Mehrpreis. Art. Nr. 1017 0008 07

**699.99**  
~~1669.-~~

VITRINE, BxHxT ca. 98x190x40cm. Beleuchtung gegen Mehrpreis. Art. Nr. 1017 0008 03

ESSTISCH, Platte Artisan Eiche NB., Spider-Gestell Metall schwarz, BxHxT ca. 180x76x100 cm. Art. Nr. 1017 0008 08

WERBEPREIS

**699.99**  
~~1583.-~~

WOHNWAND, Softclose mit Selbstenzug, BxHxT ca. 269x201x47 cm. LED-Beleuchtung gegen Mehrpreis. Art. Nr. 1017 0008 01

WERBEPREIS

**999.99**  
~~2446.-~~

STUHL/SESSEL, Stoffbezug zweifarbig, BxHxT ca. 52/62x85x62/64 cm. Mit Drehfunktion. Art. Nr. 1017 0014 00/01

je **149.99**  
~~345.-~~  
1. STUHL

je **159.99**  
~~365.-~~  
2. SESSEL

WOHN-/SPEISENPROGRAMM, Front und Korpus Viking Oak Melamin NB., Griffe Metall anthrazit, sichtbare Rückwände in 3D Viking Oak sandgestrahlt NB.



Kombinierbar



180° drehbar  
180° drehbar

AUSZIEHBAR  
180/280 cm

**599.99**  
~~1350.-~~

VITRINE, BxHxT ca. 75x208x38 cm. Art. Nr. 0567 0027 07

**599.99**  
~~1394.-~~

SIDEBORD, BxHxT ca. 170x81x44 cm. Art. Nr. 0567 0027 02

**699.99**  
~~1569.-~~

HIGHBOARD, BxHxT ca. 150x124x38 cm. Art. Nr. 0567 0027 01

AUSZIEHTISCH, Tiefzieh NB., BxHxT ca. 180(280)x77x100 cm. Art. Nr. 0567 0027 03

WERBEPREIS

**799.99**  
~~1788.-~~

INKLUSIVE

Oberbodenbeleuchtung

WERBEPREIS

**1299.-**  
~~2884.-~~

WOHNWAND, BxHxT ca. 295x209x50 cm. Art. Nr. 0567 0027 00

STUHL, Webstoff cappuccino, BxHxT ca. 49x88x63 cm. 180 Grad drehbar mit Nivellierung. Art. Nr. 0567 0021 02

je **111.99**  
~~238.-~~

ARMLEHNSTUHL, Webstoff cappuccino, BxHxT ca. 59x88x63 cm. 180 Grad drehbar mit Nivellierung. Art. Nr. 0567 0021 03

je **129.99**  
~~281.-~~



AUSZIEHBAR  
160 - 200 cm



180° drehbar



AUSZUGTISCH, Gestell und Platte Dekor Betonoptik hell, geölt, Bodenplatte Edelstahloptik, ca. 160(200)x90 cm. Art. Nr. 0615 0056 00

WERBEPREIS

**599.99**  
~~1397.-~~

SCHWINGSTUHL, Stoffbezug grau, Gestell Edelstahl gebürstet. Art. Nr. 0615 0059 00

je **129.99**  
~~273.-~~

ESSTISCH, Platte Wildeiche massiv, Sterngestell Eisen schwarz. BxT ca. 200x100 cm. Art. Nr. 0615 0072 00

WERBEPREIS

**899.99**  
~~2095.-~~

ARMLEHNSTUHL, Gestell in Eisen schwarz, Bezug Microfaser anthrazit, 180 Grad drehbar mit Rückholfunktion. Art. Nr. 0615 0146 00

je **169.99**  
~~358.-~~

Die **SOFORT-SPAR-WOCHEN** bei Möbel Heinrich



**ESSTISCH**, Platte Eiche massiv mit Schweizer Kante, Metallgestell schwarz gepulvert, BxT ca. 220x110 cm. Art. Nr. 3582 0002 02

**ARMLEHNSTUHL**, Stoffbezug Mikrofaser grün, Gestell schwarz gepulvert, mit Dreh- und Rückholfunktion. Mehrpreis für Motionfunktion, BxHxT ca. 58x85x48 cm. Art. Nr. 3582 0003 08/09

je **249.99**<sup>514.-</sup>  
1. DREH- UND RÜCKHOLFUNKTION  
je **279.99**<sup>578.-</sup>  
2. ZUSÄTZL. MOTION-FUNKTION

**WERBEPREIS**  
**999.99**<sup>2026.-</sup>



**TISCH**, Gestell Metall schwarz-grau gepulvert, Platte Balkeneiche massiv natur, geölt, BxHxT ca. 180x77x90 cm. Art. Nr. 3567 0011 00

**STUHL**, Gestell Eiche massiv, Stoffbezug Feingewebe anthrazit/olive mit Nivellierung, 180 Grad drehbar, BxHxT ca. 47x89x60 cm. Art. Nr. 3567 0012 00-01

je **179.99**<sup>367.-</sup>

**WERBEPREIS**  
**1111.-**<sup>2357.-</sup>



**ESSTISCH**, Platte mit Facettenkante Charakter-Eiche massiv, Gestell Trapezkufe Edelstahl gebürstet, BxT ca. 180x90 cm. Art. Nr. 0615 0104 00

**SCHWINGSTUHL**, Bezug: Mikrofaser anthrazit, Gestell Flachstahl Edelstahl gebürstet, BxHxT ca. 47x97x59 cm. Art. Nr. 2615 0002 00

je **229.99**<sup>499.-</sup>

**ARMLEHNSTUHL**, Bezug: Mikrofaser anthrazit, Gestell 4-Fuß Rundrohr Edelstahl gebürstet, BxHxT ca. 47x97x59 cm. Art. Nr. 2615 0002 01

**349.99**<sup>753.-</sup>

**WERBEPREIS**  
**1111.-**<sup>2517.-</sup>



**AUSZUGTISCH**, Platte Sicherheitsglas schwarz lackiert, Auszugplatte ca. 80cm, Gestell Edelstahl gebürstet, BxHxT ca. 180/260x77x95 cm. Art. Nr. 3567 0020 00

**ARMLEHNSTUHL**, Bezug: Microfaser anthrazit, Gestell: Rundrohr konisch, Edelstahl gebürstet. Um 360° drehbar mit Nivellierung. BxHxT ca. 57x89x65 cm. Art. Nr. 3567 0020 01

je **249.99**<sup>504.-</sup>

**WERBEPREIS**  
**1299.-**<sup>2392.-</sup>



**ESSTISCH**, Platte Echtholzurnier Eiche Rustico, Gestell Edelstahloptik, BxT ca. 190x100 cm. Mehrpreis für Klappeneinlage ca. 100 cm. Art. Nr. 0915 0138

**STUHL**, Gestell Rundrohr Edelstahloptik, Sitzschale in Stoffbezug schwarz, BxHxT ca. 59x88x66 cm. Mehrpreis für Drehfunktion. Art. Nr. 0915 0139

je **349.99**<sup>652.-</sup>

**BANK**, Gestell Rundrohr Edelstahl optik, Stoffbezug schwarz, BxHxT ca. 200x87x67 cm. Art. Nr. 0915 0140

**1299.-**<sup>2403.-</sup>

**WERBEPREIS**  
**999.99**<sup>1960.-</sup>



**ESSTISCH**, Platte Wildeiche hell, soft gebürstet und geölt, Baumkantenoptik, Stärke ca. 25 mm. Metallgestell anthrazit matt, BxHxT ca. 220(320)x75x100cm. Klappeneinlage ca. 100 cm gegen Mehrpreis. Art. Nr. 0915 0074 00

**ARMLEHNSTUHL**, Stoffbezug dunkelgrün, Metallgestell Ellipsenrohr anthrazit matt, Sitzhöhe ca. 50cm, BxHxT ca. 61x90x64cm. Drehfunktion gegen Mehrpreis. Art. Nr. 0915 0076 00

je **449.99**<sup>840.-</sup>

**WERBEPREIS**  
**2298.-**<sup>4197.-</sup>

# NEUERÖFFNUNG

unserer Markenstudios

H&H Henders & Hazel



RABATT

DESIGNTISCH  
MINATO

ELLIPSE, 210 X 105 CM

1099,- **999,-**

NEU

SCHNELL  
LIEFERBAR



RABATT

DESIGNSTUHL AIKO  
IN 2 STOFFEN, 3 FARBEN  
129,- **119,-**

DESIGNTISCH MINATO  
ERHÄLTICH IN VERSCHIEDENEN MASSEN,  
FORMEN UND HÖHEN AB **899,- 799,-**



VORRATS-  
MODELLE  
SCHNELL  
LIEFERBAR

RABATT

LIVA

- SELBST ZUSAMMEN ZU STELLEN
  - WAHL AUS VERSCHIEDENE GESTELLEN
- AB 279,- **249,-**

RABATT

LOWBOARD  
HELSINKI

BREITE 200 CM

899,- **799,-**

NEU

SCHNELL  
LIEFERBAR



LOWBOARD HELSINKI

BREITE 170 CM

799,- **699,-**

helsinki

SKANDINAVISCHESCHRÄNKE  
MIT EICHENOPTIK

XOOON DESIGN



+ Trendige  
Vase oder  
Kerzenhalter  
GESCHENK!  
Ohne Deko.

## Unser GESCHENK zur Neueröffnung!

Beim Kauf von Möbeln der Marken Xooon und Henders & Hazel (Wert ab 300 Euro) schenken wir Ihnen eine **Goodie-Bag mit vielen tollen Artikeln**. Weitere **Spitzen-Vorteile** warten in unseren Filialen auf Sie!

© XOOON | 04.2024 | Druckfehler, Preis- und Modelländerungen sowie Farbabweichungen vorbehalten. Alle Maßangaben sind ca.-Maße. Alle Preise sind in Euro, ohne Kissen und Deko. Preise und Angebote gültig vom 29.04.2024 bis zum 30.06.2024 und nicht kombinierbar mit anderen Angeboten. Nur solange der Vorrat reicht.

Alle Aktionen gültig bis 26.05.2024. 1) Auf Möbel und Küchen. Gilt nur für Neuaufträge, ausgenommen preisreduzierte Werbeware, mit Dauertiefpreis gekennzeichnete Ware inkl. Küchenzubehör und -geräte, Gartenmöbel, bereits reduzierte Ausstellungsstücke die in unserer Ausstellung gekennzeichnet sind, Letzte-Chance Artikel, Geschenkgutscheine und Möbel folgender Hersteller: Musterring, Gallery M, Schöner Wohnen, Joop, Henders & Hazel und Xooon. Ihren persönlichen Gutschein bitte ausschneiden und mitbringen. Art. Nr. 0996 1006 13 2) Finanzierung. Ab einem Einkaufswert von 500,- Euro. Laufzeit der Finanzierung jeweils 24 Monate effektiver Jahreszins 0,0%, keine Gebühren, 36 Monate zu 3,99%. Weitere Laufzeiten auf Anfrage. Ein Angebot der TARGOBANK AG, Kasernenstr. 10, 40213 Düsseldorf. Bonität vorausgesetzt 3) Entsorgung. Auf einen Artikel beschränkt, ab einem Einkaufswert von 1.500 Euro, beim Kauf entsprechender Neuware. Nicht kombinierbar mit dem Schnellieferservice. Art. Nr. 0996 1017

### BAD NENNDORF

Auf dem Wachtlande 2  
31542 Bad Nenndorf  
Tel. 05723 9 47-0  
nenn@moebel-heinrich.de

### HAMELN

Werkstr. 19  
31789 Hameln  
Tel. 05151 6095-0  
hameln@moebel-heinrich.de

### KIRCHLENGERN

Lübbecker Str. 137-143  
32278 Kirchleنگern  
Tel. 05223 98505-0  
kirchl@moebel-heinrich.de

Öffnungszeiten: Montag - Freitag: 10.00 - 19.00 Uhr · Samstag: 10.00 - 18.00 Uhr

Folgen Sie uns:



Weitere Informationen und Artikel unter  
[www.moebelheinrich.de](http://www.moebelheinrich.de)

# MÖBEL HEINRICH



Hier  
beginnt  
ZUHAUSE.

MÖBEL  
**HEINRICH**

Schönes für Ihr  
**ZUHAUSE**



**SEVERIN**

**1.49**  
~~2.99\*~~

**GRUBENTUCH,**  
aus 100% Baumwolle,  
in blau/grau, glatt,  
Maße ca. 50x100 cm.  
Art. Nr. 0122 0063 00



**19.99**  
~~29.99\*~~

**LED-TISCHLEUCHE,**  
Metall schwarz oder silber, inkl.  
LED 6W/250LM/3000K, 2 Designs  
erhältlich, BxHxT ca. 40,5x24x40  
cm oder 40,5x27x28,5 cm.  
Art. Nr. 6000 0931 00-0932 00 /  
2412 00-2413 00



**casa**<sub>NOVA</sub>

Solange  
der **VORRAT**  
reicht!

**XXL**  
**5 LITER**  
Heißluft-  
Fritteuse

**HEISSLUFT-FRITTEUSE XXL,**  
Edelstahlgehäuse mit abnehmbarem  
Edelstahl-Staubschutzdeckel inkl. Sichtfenster.  
Sichere Handhabung: Das Heizelement  
schaltet dank Sicherheitssystem bei Entnahme  
automatisch ab, Leistung ca. 2000 Watt.  
Art. Nr. 0761 0006 00

**WERBEPREIS**

**90.-**  
~~149.90\*~~



**SANSIBAR**  
SYLT

**WOHNDECKE,**  
aus 100% Polyester mit Logoaufdruck, in versch.  
Farben, Hochtief-Design, pflegeleichte und strapazierfähige Qualität, Maße ca. 150x200 cm.  
Art. Nr. 1140 0006 00-04

**19.99**  
~~49.95\*~~



**irisette**

**SATIN-WENDEBETTWÄSCHE,**  
aus 100% Baumwolle, mit Reißverschluss, jadefarben mit Blumenmuster, Maße ca. 135x200 cm und ca. 80x80 cm. Art. Nr. 0411 0048 00

**49.99**  
~~69.95\*~~



**SPOT LIGHT**

Unser  
**TRENDTIPP!**

**STEHLEUCHE,**  
schwarz mit weißem Stoffschirm,  
1x E27, max. 60W, Maße ca.  
136x25 cm. Art. Nr. 1048 0027 00

**WERBEPREIS**

**49.99**  
~~72.-\*~~

**LEONARDO**

**EIN  
STARKES  
TEAM!**

12 Teile  
**1 PREIS**

**19.99**  
~~35.40\*~~

**BECHER-SET,**  
Glas, klar, best. aus: je 6x 250 ml und  
280 ml. Art. Nr. 0462 0100 00

**Ritzenhoff & Breker**  
1810



**20.99**  
~~31.50\*~~

**KARAFFE,**  
Glas, klar, bauchig, 1,5 Liter.  
Art. Nr. 0700 0555 00

**10€**  
**IHR PERSÖNLICHER  
GUTSCHEIN**

Boutique • Heimtex • Leuchten

Gültig bis 26.05.2024 ab einem Einkaufswert von 50,- Euro. Gilt nur für Neuaufträge, ausgenommen preisreduzierte Werbeware, mit Dauertiefpreis gekennzeichnete Ware und bereits reduzierte Ausstellungsstücke, die in unserer Ausstellung gekennzeichnet sind. Diesen persönlichen Gutschein bitte ausschneiden und mitbringen. Keine Kombination mit weiteren Nachlässen. Art. Nr. 0996 1005

Alle Angebote gültig bis zum **26.05.2024** | Nur solange der Vorrat reicht!

Alles an seinem  
**PLATZ!**

Unser  
**PREISTIPP!**

CREATABLE



16 Teile  
1 PREIS

**KOMBI-SERVICE,**  
Steinzeug, schwarz seidenmatt, moderne Coupeform, die seidenmatte Spezialglasur gibt die besondere Haptik und Optik.  
Best. aus: je 4x Speiseteller Ø ca. 27 cm, Dessertteller ca. Ø 21 cm, Müslischale ca. 15 cm und Kaffeebecher ca. 300 ml.  
Art. Nr. 0153 0098 00

**WERBEPREIS**

**79.-** ~~149.99\*~~



12 Teile  
1 PREIS

**KELCHGLAS-SET,**  
hochwertiges Kristallglas, best. aus:  
je 4x Rotwein-, Weißwein- und Sektglas,  
spülmaschinengeeignet. Art. Nr. 0462 0097 00

**49.99** ~~89.95\*~~



CREATABLE

spülmaschinen- & mikrowellengeeignet

**GESCHIRR-SERIE,** Hochwertiges Steinzeug, in mehreren Farb-Varianten erhältlich, die Reaktivglasur mit Sprengeln vermittelt einen handwerklichen Look mit der aktuellen modernen Coupeform.

**SCHALE,** versch. Größen.  
Art. Nr. 0153 0103/0109/0114,  
0162-0164/ 0202-0204 00

ab **3.79** ~~5.99\*~~

**POKE BOWL,**  
Ø ca. 22,5 cm.  
Art. Nr. 0153 0154/0188 00

je **10.99** ~~15.99\*~~

**KAFFEEBECHER,** ca. 300ml.  
Art. Nr. 0153 0066/0161/0201 00

je **7.49** ~~10.99\*~~

**SCHÜSSEL,** Ø ca. 23,5 cm.  
Art. Nr. 0153 0123/0190 00

je **19.79** ~~28.99\*~~

**DESSERTTELLER,**  
Ø ca. 21 cm.  
Art. Nr. 0153 0056/0158/0200 00

je **7.49** ~~10.99\*~~

**BBQ-PLATTE,** ca. 33x16,5 cm.  
Art. Nr. 0153 0122/0165/0205 00

je **20.99** ~~29.99\*~~

**SUPPEN-/SPEISETELLER,**  
Ø ca. 22/27 cm. Art. Nr. 0153  
0047/0055/0155/0156/0198/0199 00

je **8.99** ~~12.99\*~~

**SERVIERPALTTE,** oval.  
Art. Nr. 0153 0125/0196 00

je **25.99** ~~36.99\*~~



**BUDDHA BOWL,**  
Ø ca. 17,5 cm.  
Art. Nr. 0153 0135/0175 00

**WERBEPREIS**

**7.99** ~~12.99\*~~



**MEPAL**

3 Teile  
1 PREIS

**19.99** ~~24.99\*~~

**VORRATSDOSEN-SET,**  
Kunststoff, schwarz oder weiß. Art. Nr. 0142 0104 00/01  
Auch in rot und nordic green erhältlich!

CREATABLE

**19.99** ~~44.99\*~~

2 Teile  
1 PREIS



**SALAT-SET,**  
Luminac Glas klar, Deckelfarbe  
blau-grün, Ø ca. 17 cm=1L und  
28 cm=4,8L. Art. Nr. 0153 0375 00



5,5 Liter

**29.99** ~~39.99\*~~

**SALATSCHLEUDER,**  
weiß/transparent, mit Stoppfunktion.  
Art. Nr. 6000 1820 00

**79.99** ~~179.99\*~~

7 Teile  
1 PREIS



**MESSERBLOCK,**  
7-teilig, Holz/Edelstahl, best. aus:  
je 1x Messerblock, Gemüsemesser  
ca. 8 cm, Steakmesser ca. 11 cm,  
Zubereitungsmesser ca. 14 cm,  
Fleischmesser ca. 20 cm,  
Brotmesser ca. 21 cm, Wetzstab  
ca. 29 cm. Art. Nr. 0964 3011



5 Teile  
1 PREIS

Für alle Herdarten geeignet.

**SUS SCHULTE-UFER®**

**KOCHTOPF-SET,** 5-teilig, hochwertiges 3-Schicht-Material, schnelle und effiziente Wärmeverbreitung, energiesparender Induktionsboden, praktische Innensklierung, handliche Gussgriffe, inkl. Glasdeckel, best. aus: Bratentopf Ø ca. 20 cm, Fleischtopf Ø ca. 16, 20, 24 cm mit Deckel, Stieltopf Ø ca. 16 cm ohne Deckel. Art. Nr. 0794 0132

**WERBEPREIS**

**299.-** ~~453.96\*~~

**SCHÖNES FÜR IHR ZUHAUSE!**



ESTELLA®

Unser  
TRENDTIPP!

**SATIN-BETTWÄSCHE**,  
aus 100% Baumwolle, mit Reißverschluss, multicolor gemustert, Maße ca. 135x200 cm und ca. 80x80 cm. Art. Nr. 0233 0498 00

**WERBEPREIS**

**89.99**  
119.95\*



Janine

**39.99**  
59.95\*

**SATIN-BETTWÄSCHE**,  
aus 100% Baumwolle, mit Reißverschluss, in perlblau denim, Maße ca. 135x200 cm und ca. 80x80 cm. Art. Nr. 0912 0521 01



casa NOVA

**SATIN-WENDEBETTWÄSCHE**,  
aus 100% Baumwolle, mit Reißverschluss, in silber oder hellgrün, Maße ca. 135x200 cm und ca. 80x80 cm. Art. Nr. 6000 2269/70 00

**24.99**  
49.99\*



ESTELLA®

Gegen Aufpreis auch in ca. 155x220 cm und ca. 80x80 cm erhältlich!

**SATIN-BETTWÄSCHE**,  
aus 100% Baumwolle, in multicolor oder kieselgrün, Maße ca. 135x200 cm und ca. 80x80 cm. Art. Nr. 0233 0495/96 00/01

**79.99**  
129.95\*

Janine

**49.99**  
69.95\*

**SATIN-BETTWÄSCHE**,  
aus 100% Baumwolle, mit Reißverschluss, maritim gemustert, Maße ca. 135x200 cm und ca. 80x80 cm. Art. Nr. 0912 0237



kela

**19.99**  
46.95\*

**BADEMATTE**,  
aus 100% Baumwolle, mintgrün oder gletschergrau, mit rutschhemmender Unterseite, Maße ca. 60x100 cm. Art. Nr. 0458 0555/0556 00



GRUND

A TOUCH OF DESIGN

ab **24.99**  
39.95\*

**BADTEPPICH**,  
aus 100% Polyacryl, grau oder grün geometrisch gemustert, Maße ca. 50x60 cm. Art. Nr. 0131 0050-52 00/01

ca. 60x100 cm 39.99  
ca. 70x120 cm 59.99

JOOP!

**89.99**  
109.-\*

**HEIMDECKE**,  
aus 58% Baumwolle, 35% Polyacryl und 7% Polyester, olive gestreift. Maße ca. 150x200 cm. Art. Nr. 0046 0254 00



Gegen Aufpreis auch in ca. 155x220 cm und 200x200 cm erhältlich.

Paradies

**29.99**  
39.99\*

**KOPFKISSEN**,  
Bezug: 100% Bio-Baumwolle, Füllung: 100% Polyester, normale Stützkraft, Reißverschluss zur individuellen Füllmengen Anpassung, BxH ca. 40x80 cm. Art. Nr. 0669 0080 00/ 0081 00

80x80 cm.  
Art. Nr. 0669 0081 00 39.99 49.99

ab **89.99**  
129.99\*

**STEBPBETT**,  
Markenqualitäts-Füllung Paradies-Fill (100% Polyester), Bezug: 100% Bio Baumwolle aus kontrolliertem Anbau mit Aloe Vera Gewebeerdelung, mittlere Wärmehaltung, Maße ca. 135x200 cm. Art. Nr. 0669 0112 00/0085 00/0088 00



Centa-Star  
schlaf dich fill!

ab **69.99**  
129.-\*

**NACKENSTÜTZKISSEN**,  
aus Soft Viscoschaum oder Supersoft Latex-Kern, BW2/20, Maße ca. 40x80 cm. Art. Nr. 1025 0039/40 00



**79.99**  
129.-\*

**SOMMERBETT AQUA ACTIV**,  
Bezug: 100% feiner Baumwollstoff, Füllung: 400g OptiFill Markenfaser, 100% Polyester, körpergerechte Längsstepung mit Velours-Einfassband, BxH ca. 135x200 cm. Gegen Aufpreis auch in Übergröße erhältlich. Art. Nr. 1025 0014 /1025 0015

Weitere Infos erhalten Sie auch unter [www.moebelheinrich.de](http://www.moebelheinrich.de)

MÖBEL  
**HEINRICH**

Alles Abholpreise. | Ohne Deko. | \*) Listenpreis MH - F04/24 - S03

## Strahlende HIGHLIGHTS

Leuchten zu absoluten Tiefpreisen!

**FH**  
FISCHER & HONSEL



1. TISCHLEUCHE, Maße ca. 25x13 cm **49.99** ~~59.99~~
2. TISCHLEUCHE, Maße ca. 28,5x16 cm **64.99** ~~79.99~~
3. TISCHLEUCHE, Maße ca. 30x16 cm **64.99** ~~79.99~~
4. TISCHLEUCHE, Maße ca. 26x20 cm **79.99** ~~99.99~~

LEUCHTEN-SERIE, aus Naturholz, Lampenschirm Rebestrück natur, max. 25W, 1x E14, Netzbetrieb ohne Leuchtmittel, mit Schnurschalter. Art. Nr. 0360 0050 00-03

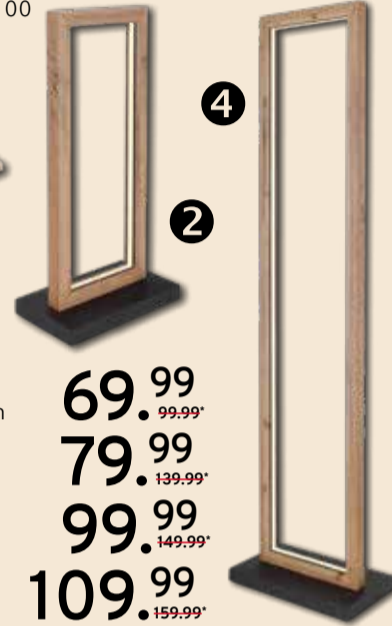
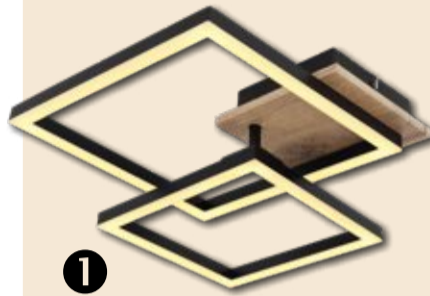
LED-LEUCHTENSERIE, sandschwarz, 620LM/3000K, inkl. Leuchtmittel. Art. Nr. 0360 0076 00-03

1. WANDSPOT, 1x 4,5W, Maße ca. 11x11 cm **24.99** ~~31.99~~
2. DECKENLEUCHE, 2x 4,5W, Maße ca. 9,5x34 cm **49.99** ~~69.99~~
3. DECKENLEUCHE, 3x 4,5W, Maße ca. 9,5x60 cm **79.99** ~~99.99~~
4. DECKENLEUCHE, 4x 4,5W, Maße ca. 9,5x78 cm **99.99** ~~119.99~~



**FH**  
FISCHER & HONSEL

LEUCHTENSERIE, schwarz Metall, Holz, Kunststoff, 3000K, inkl. Leuchtmittel. Art. Nr. 0993 0150 00-01/0152 00/0155 00



1. DECKENLEUCHE, 1x 18W/1200LM, Maße ca. 15x52,5x25 cm **69.99** ~~99.99~~
2. TISCHLEUCHE, 1x 12W/450LM, Maße ca. 15x52,5x25 cm **79.99** ~~139.99~~
3. DECKENLEUCHE, 1x 15W/800LM, Maße ca. 4,5x40 cm **99.99** ~~149.99~~
4. STEHLEUCHE, 1x 24W/1000LM, Maße ca. 18x120x30 cm **109.99** ~~159.99~~

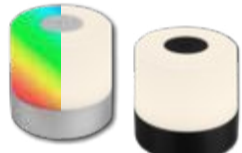
HÄNGELEUCHE, Graphit, Kunststoff, Metall, Holz, 1x 18W/1100LM/3000K, Maße ca. 7x120x100 cm, inkl. Leuchtmittel, dimmbar. Art. Nr. 0993 0143 00 **149.99** ~~239.99~~

**GLOBO**

ab **14.99** ~~19.99~~

TISCHLEUCHE, silber oder schwarz, Kunststoff, 1x 2W/150LM/2700K, IP44, ca. 7 cm, mit Dimmer, Touchschalter und USB-Anschluss mit Lade-funktion. Art. Nr. 0074 0041/42

**BRILONER**



Mit RGB-Farbwechsler. Art. Nr. 0074 0043 00

**18.99** ~~24.99~~



**49.99** ~~79.99~~

TISCHLEUCHE, weiß oder schwarz, Kunststoff, 1x 8W/800LM/6500K, Maße ca. 44x12x23 cm, Ein-/Ausschalter. Art. Nr. 0074 0044 00/01

**BRILONER**

LEUCHTENSERIE, Messingfbg, Glas, Metall, 25W. Art. Nr. 0993 0101 00-03



**29.99** ~~44.99~~

1. TISCHLEUCHE, 1x E27, Maße ca. 9x30 cm

**99.99** ~~149.99~~

3. HÄNGELEUCHE, 3x E7, Maße ca. 30x150 cm

**34.99** ~~44.99~~

2. HÄNGELEUCHE, 1x E27, Maße ca. 10,5x152,5 cm

**109.99** ~~159.99~~

4. HÄNGELEUCHE, 4x E27, Maße ca. 80x156x9 cm

**GLOBO**

**119.99** ~~169.-~~

LED-FLUTER, Metall, schwarz matt, Opalglas, mit Kippschalter und Lesearm, 1x E27, max. 60W, Maße ca. 150x23 cm. Art. Nr. 6000 0515 00/0530 00/ 0533 00/2398 00

**casa** nova



Auch in NICKEL UND MESSING erhältlich!

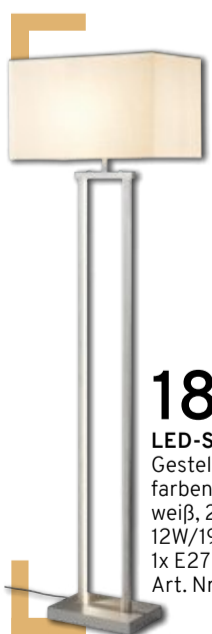


**FH**  
FISCHER & HONSEL

STEHLEUCHE, sandschwarz, Metall, 1x 33W/4100LM/2700-4000K, Höhe ca. 190 cm, inkl. Leuchtmittel, Lichtfarbe einstellbar, mit Dimmer. Art. Nr. 0360 0056 00

**WERBEPREIS**

**349.99** ~~479.99~~



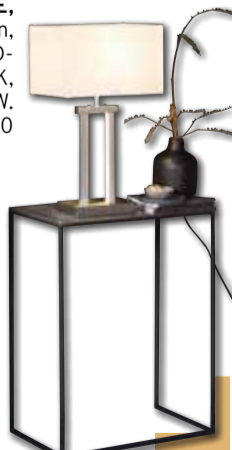
**189.-** ~~239.-~~

LED-STEHLLEUCHE, Gestell Metall silberfarben, Schirm Stoff weiß, 2x LED-SMD, 12W/1920LM/ 3000K, 1x E27 60 W. Art. Nr. 6000 0532 01

**casa** nova

**89.99** ~~119.-~~

LED-TISCHLEUCHE, Gestell Metall silberfarben, Schirm Stoff weiß, 2x LED-SMD, 3W./480LM/3000K, 1x E27 60 W. Art. Nr. 6000 0532 00



**159.99** ~~229.99~~

LED-DECKENLEUCHE, schwarz, Metall, 1x 54W/6300LM/2700-6000K, Maße ca. 100x12,5x40 cm, inkl. Fernbedienung, inkl. Leuchtmittel, Farbwechsler, Lichtfarbe einstellbar, mit Memory Funktion, Nachtlicht. Art. Nr. 0887 0077 00

**TRIO**  
LIGHTING FOR YOU

**BAD NENNDORF**  
Auf dem Wachtlande 2  
31542 Bad Nenndorf  
Tel.: 05723 947 - 0  
nenn@moebel-heinrich.de

**HAMELN**  
Werkstr. 19  
31789 Hameln  
Tel.: 05151 6095 - 0  
hameln@moebel-heinrich.de

**KIRCHLENGERN**  
Lübbecker Str. 137 - 143  
32278 Kirchlegern  
Tel.: 05223 98505 - 0  
kirchl@moebel-heinrich.de



Weitere Informationen erhalten Sie unter [www.moebelheinrich.de](http://www.moebelheinrich.de)

**MÖBEL HEINRICH**

# Junges Wohnen

Möbel sofort zum **MITNEHMEN**

MÖBEL  
**HEINRICH**

Lifestyle

# TRENDS



**WOHNPROGRAMM,**  
Ausf. Korpus weiß matt MDF, Absetzung Hirnholz Nachbildung,  
Oberboden und Blende Eiche Altholz Nachbildung.  
Inkl. LED-Beleuchtung.

**99.99**

DAUERTIEFPREIS ~~215.-~~

**BEISTELLTISCH-SET,**  
Stahlrohr schwarz lackiert, Metall Kupfer  
schwarz gewischt, HxØ ca. 38x41 und  
48x51 cm. Art. Nr. 0436 0018 00

**449.99**

DAUERTIEFPREIS ~~926.-~~

**SIDEBORD,**  
2 Türen, 3 Schubkästern, BxHxT ca.  
170x94x42 cm. Art. Nr. 0376 0391

**799.99**

DAUERTIEFPREIS ~~1677.-~~

**WOHNWAND,**  
BxHxT ca. 320x205x47 cm.  
Art. Nr. 0376 0390

**WOHNLANDSCHAFT,**  
Bezug grau, Rücken echt, Füße in Eiche,  
Polyätherschaumpolsterung auf Nosag-  
unterfederung, mit Gästebettfunktion,  
inkl. 7 Kissen, LF ca. 139x213, BxHxT ca.  
254x87/77x208 cm. Art. Nr. 0439 0255

DAUERTIEFPREIS

**899.99**

~~1482.-~~

## NEU! SCHNELL-LIEFERUNG!

Wir liefern Ihre Möbel innerhalb eines Werktages bis zum gewünschten Aufstellort – vorausgesetzt der Artikel ist am Zentrallager Stadthagen bevorratet und kann durch unsere hauseigene Logistik geliefert werden. Bei Buchung einer Montageleistung kann sich die Lieferzeit ggf. verlängern.



Auch wechselseitig montierbar!



**INKLUSIVE**  
Elektr. Sitztiefenverstellung



DAUERTIEFPREIS

**999.99**

~~1708.-~~

**WOHNLANDSCHAFT,** Stoffbezug anthrazit, Rücken echt, Füße Metall schwarz, Ottomane links, inkl. motorische Sitztiefenverstellung, Nosagunterfederung und Polyätherschaum, LF. ca. 102x223 cm. BxHxT ca. 180x88x255 cm. Art. Nr. 1039 0128 01



**INKLUSIVE**  
Elektr. Relaxfunktion

Auch wechselseitig montierbar!



DAUERTIEFPREIS

**1999.99**

~~3244.-~~

**WOHNLANDSCHAFT,** Cordbezug hellbeige, Rücken echt, Füße schwarz, Polyätherschaum auf Nosagunterfederung, mit elektronischer Relaxfunktion, USB-Ladeports in der Armlehne, Kopfstützen individuell verstellbar, BxHxT ca. 288x95/92x187 cm. Art. Nr. 0439 0231 01

# 0%<sup>2)</sup> FINANZIERUNG

2) Alle Infos erhalten Sie auf der Rückseite.



**WOHNPROGRAMM,**  
old Style hell Dekor mit anthrazit Applikationen, Schubladen mit Softclose, passende LED-Beleuchtung separat erhältlich.

**WOHNLANDSCHAFT,**  
Bezug Flachgewebe grau, Füße chromfarbig, Nosagunterfederung, Liegefläche ca. 140x211 cm, BxHxT ca. 256x196 cm. Art. Nr. 0439 0295

**DAUERTIEFPREIS**

**799.99**  
1350.-

**INKLUSIVE**

Gästebettfunktion

Bettkasten

Kissen

**1. WANDBOARD,**  
BxHxT ca. 160x30x22 cm.  
Art. Nr. 0377 0003 03

**74.99**  
123.-  
DAUERTIEFPREIS

**2. COUCHTISCH,**  
BxHxT ca. 93x51x60 cm.  
Art. Nr. 0377 0003 10

**319.99**  
522.-  
DAUERTIEFPREIS

**3. LOWBOARD,**  
BxHxT ca. 201x61x43 cm.  
Art. Nr. 0377 0003 02

**559.99**  
937.-  
DAUERTIEFPREIS

**4. SIDEBORD,**  
BxHxT ca. 162x91x43 cm, 2 Türen mit je 2 Böden, 3 Schubladen.  
Art. Nr. 0377 0003 06

**599.99**  
1006.-  
DAUERTIEFPREIS

**5. VITRINE,**  
BxHxT ca. 93x201x38 cm, 1 Glasrahmentür, 3 Schubladen. Art. Nr. 0377 0003 04

**669.99**  
1117.-  
DAUERTIEFPREIS

**6. BUFFET,**  
BxHxT ca. 133x201x31/38 cm, 4 Türen - 2 mit Glaseinsatz - dahinter je 2 Böden, 3 Schubladen.  
Art. Nr. 0377 0003 07

**899.99**  
1512.-  
DAUERTIEFPREIS

Auch wechselseitig montierbar!



**SCHWINGSTUHL,**  
Stoffbezug Mikrofaser grau, Metallgestell schwarz gepulvert, mit Taschenfederkernpolsterung. BxHxT ca. 44x99x56 cm. Art. Nr. 0722 0288 00



**DAUERTIEFPREIS**

**79.99**  
117.-

**99.99**  
182.-  
DAUERTIEFPREIS

**ARMLEHN-DREHSTUHL,**  
Stoffbezug Mikrofaser grau, Metallgestell schwarz gepulvert, mit Taschenfederkernpolsterung. BxHxT ca. 63x89x56 cm. Mit Rückholfunktion. Art. Nr. 1121 0004 00



180° drehbar

**129.99**  
211.-  
DAUERTIEFPREIS

**SCHWINGSTUHL,**  
Feincordbezug anthrazit, Metallgestell schwarz gepulvert, mit Taschenfederkernpolsterung. BxHxT ca. 53x90x64 cm. Art. Nr. 0722 0019 00



360° drehbar

**139.99**  
211.-  
DAUERTIEFPREIS

**ARMLEHN-DREHSTUHL,**  
Webstoffbezug anthrazit, Metallgestell schwarz gepulvert, mit Schaumpolsterung. BxHxT ca. 56x89x64 cm. Art. Nr. 0722 0280 00/01  
Auch in Hellgrau erhältlich!



**PASSIGER HOCKER,**  
BxHxT ca. 79x45x111 cm.  
Art. Nr. 0439 0150 05

**229.99**  
366.-  
DAUERTIEFPREIS



**INKLUSIVE**  
Kissen

Auch wechselseitig montierbar!

**WOHNLANDSCHAFT,**  
Bezug grün velours, Füße schwarz, Schaumpolsterung auf Nosagunterfederung, Liegefläche ca. 100x211 cm, BxHxT ca. 251x92/74x186 cm. Art. Nr. 0439 0150 04

**DAUERTIEFPREIS**

**899.99**  
1442.-



**INKLUSIVE**  
Elektr. Sitztiefenverstellung  
Nierenkissen

**WOHNLANDSCHAFT,**  
Stoffbezug schwarz, Metallfüße schwarz, Bonellfederkern auf Nosagunterfederung, 3 manuelle Kopfteilverstellungen, Ottomane links, Liegefläche ca. 105x222 cm, BxHxT ca. 201/285x79-99x120 cm. Art. Nr. 1039 0045 02

**DAUERTIEFPREIS**

**1499.99**  
2570.-



**INKLUSIVE**  
Elektr. Sitztiefenverstellung  
Kissen

**WOHNLANDSCHAFT,**  
Feincordbezug hellgrau, Metallküfe schwarz gepulvert, Taschenfederkernpolsterung auf Nosagunterfederung, Ottomane rechts, Schenkelmaß ca. 309x186 cm. Art. Nr. 3039 0009 00

**DAUERTIEFPREIS**

**1699.99**  
2797.-

**LIFESTYLE TRENDS** bei Möbel Heinrich!

DAUERTIEFPREISE

Über 10.000 Artikel dauerhaft reduziert!

**40%**<sup>3)</sup>  
Bis zu



**LIV'IN**  
Mein Leben. Mein Zuhause.



**SCHLAFZIMMERPROGRAMM,**  
Dekorfolie Anderson Pine, Absetzung Artisan Eiche Nachbildung

**NACHTKOMMODE,**  
1 Schubkasten, 1 Ablagefach,  
BxHxT ca. 50x50x48 cm.  
Art. Nr. 3727 0005 03 **109.99**  
DAUERTIEFPREIS ~~195.-~~

**KOMMODE,**  
2 Türen, 1 Schubkasten,  
BxHxT ca. 107x87x50 cm.  
Art. Nr. 3727 0005 04 **289.99**  
DAUERTIEFPREIS ~~529.-~~

**DOPPELBETT,**  
Liegefläche ca. 180x200 cm,  
BxHxT ca. 191x107x207 cm.  
Art. Nr. 3727 0005 02 **299.99**  
DAUERTIEFPREIS ~~566.-~~  
Ohne Matratzen und Rahmen

**KLEIDERSCHRANK,**  
best. aus: 2 Holz-/3 Spiegeltüren, 6 Böden, 1 Kleiderstange, BxHxT ca. 256x226x60 cm. Art. Nr. 3727 0005 00

**DAUERTIEFPREIS**

**799.99**  
~~1490.-~~



**7-ZONEN-TONNENTASCHEN-FEDERKERNMATRATZE**

**NACHTKONSOLE,**  
Stoffbezug anthrazit, mit indirekter Beleuchtung, BxHxT ca. 43x53x43 cm.  
Art. Nr. 0432 0017 02

**149.99**  
DAUERTIEFPREIS ~~248.-~~

**BOXSPRINGBETT,**  
Stoffbezug anthrazit, Füße chromfarbig, geteilte Box mit Bonell-Federkern-Polsterung, inkl. Kaltschaumtopper, Liegefläche ca. 140x200 cm, BxHxT ca. 153x120x220 cm.  
Art. Nr. 0432 0090

**DAUERTIEFPREIS**

**999.99**  
~~1749.-~~



**LIV'IN**  
Mein Leben. Mein Zuhause.



**INKLUSIVE elektrische Verstellung**

**BOXSPRINGBETT,**  
Stoffbezug anthrazit, Füße Kunststoff schwarz, Basisgestell mit motorischer Verstellung, inkl. Stauraum, Taschenfederkernpolsterung und integrierter Topper, Liegefläche ca. 120x200 cm, BxHxT ca. 127x110x214 cm.  
Art. Nr. 3855 0002 00

**DAUERTIEFPREIS**

**1099.-**  
~~1927.-~~



**7-ZONEN-TONNENTASCHEN-FEDERKERNMATRATZE**

**BOXSPRINGBETT,**  
Feincordbezug beige, Füße Kunststoff schwarz, Box mit Bonell-Federkernpolsterung, Matratze 1x medium/ 1x fest, inkl. Kaltschaumtopper, Liegefläche ca. 180x200 cm, BxHxT ca. 193x119x222 cm.  
Art. Nr. 0432 0046 00

**DAUERTIEFPREIS**

**1299.-**  
~~2092.-~~



**7-ZONEN-TONNENTASCHEN-FEDERKERNMATRATZE**

**NACHTKONSOLE,**  
Stoffbezug grau, mit indirekter Beleuchtung, BxHxT ca. 43x53x43 cm. Art. Nr. 0432 0017 05

**149.99**  
DAUERTIEFPREIS ~~248.-~~

**BOXSPRINGBETT,**  
Mikrofaserbezug grau, Füße chrom, Tandembezug auf Box mit Bonellfederkernpolsterung, inkl. Kaltschaumtopper, Bettkasten mit Gasdruckfeder, Liegefläche ca. 180x200 cm, BxHxT ca. 192x108x222 cm.

**DAUERTIEFPREIS**

**1599.-**  
~~2614.-~~



**399.99**  
DAUERTIEFPREIS ~~710.-~~

**KLEIDERSCHRANK,**  
Front und Korpus Sonoma-Eiche Dekor, Absetzung weiß, BxHxT ca. 200x191x62 cm.  
Art. Nr. 0298 0742 00



**449.99**  
DAUERTIEFPREIS ~~767.-~~

**KLEIDERSCHRANK,**  
Front und Korpus Ausführung weiß, 2-türig, davon eine Spiegeltür, 3 Schubkästen, BxHxT ca. 170x201x62 cm.  
Art. Nr. 0298 0021 01



**INKLUSIVE**

Einlegeböden

Kleiderstange



**599.99**  
DAUERTIEFPREIS ~~1043.-~~

**KLEIDERSCHRANK,**  
Front und Korpus Ausführung weiß hochglanz, 2 Türen, BxHxT ca. 220x210x61 cm. Passepartout gegen Mehrpreis.  
Art. Nr. 0298 0008 02

Weitere Infos erhalten Sie auch unter [www.moebelheinrich.de](http://www.moebelheinrich.de)

**MÖBEL HEINRICH**

Alles Abholpreise. | Ohne Deko. | \*) Listenpreis

MH - J04/24 - S03



**self**  
Dein Stück Freiheit.



**POLSTERBETT,**  
Stoffbezug espresso, Holzfüße, Liegefläche  
ca. 140x200 cm, BxHxT ca. 149x102x215 cm.  
Art. Nr. 3099 0003 00  
Ohne Matratze und Rahmen.

**399.99**  
~~757.-~~  
DAUERTIEFPREIS



**PASSIGE NACHTKONSOLE,**  
Maße ca. 44x39x44 cm.  
Art. Nr. 0432 0077 00

**149.99**  
~~254.-~~  
DAUERTIEFPREIS



**POLSTERBETT,**  
Cordbezug hellgreige, Füße Metall schwarz,  
Liegefläche ca. 140x200 cm, BxHxT ca.  
163x103x223 cm. Art. Nr. 0432 0073 00  
Inkl. Matratze und Rahmen.

**699.99**  
~~1056.-~~  
DAUERTIEFPREIS



**LIV'IN**  
Mein Leben. Mein Zuhause.



**POLSTERBETT,**  
Stoffbezug creme, Kopfteil mit Knopfhef-  
tung, Liegefläche ca. 180x200 cm, BxHxT ca.  
196x120x211 cm. Art. Nr. 3107 0003 00  
Ohne Matratze und Rahmen.

**749.99**  
~~1235.-~~  
DAUERTIEFPREIS



**129.99**  
~~217.-~~  
DAUERTIEFPREIS



**FEDERKERN-MATRATZE,**  
Bonell-Federkern, PU-Schaumstoff, beidseitige Abdeckung, Bezug  
PP/Polymischgewebe, versteppt mit Polyesterklmafaser, Bezug nicht  
abnehmbar, BxHxT ca. 90x18x200 cm. Art. Nr. 0855 0004



**199.99**  
~~366.-~~  
DAUERTIEFPREIS



**FEDERKERN-MATRATZE,**  
Bonell-Federkern, PU-Schaumstoff, beidseitige Abdeckung, Bezug  
PP/Polymischgewebe, versteppt mit Polyesterklmafaser, Bezug nicht  
abnehmbar, BxHxT ca. 140x18x200 cm. Art. Nr. 0855 0006



**89.99**  
~~419.-~~  
DAUERTIEFPREIS

**LATTENROST,**  
28 Federholzleisten, natur/anthrazit, innenliegende Leistenlagerung  
mit Duokappen, gleichmäßige Druckverteilung, bis 100 kg geeignet,  
Liegefläche ca. 90x200 c. Art. Nr. 0855 0138 01



**SCHLAFSOFA,**  
Stoffbezug anthrazit, Rücken echt, Füße  
chrom, Polyätherschaumpolsterung auf  
Nosagunterfederung, Liegefläche ca.  
147x202 cm, BxHxT ca. 202x88/78x97 cm.  
Art. Nr. 0439 0250

**599.99**  
~~983.-~~  
DAUERTIEFPREIS



**SCHLAFSOFA,**  
Mikrofaserbezug grau, Rücken echt,  
Füße Metall chromfarbig, mit Gäste-  
bettfunktion und individuell im Raster  
verstellbare Armlehnen, mit Federkern-  
polsterung. Liegefläche ca. 148x200 cm,  
200x95/77x97. Art. Nr. 0439 0060 00

**699.99**  
~~1208.-~~  
DAUERTIEFPREIS



**LIV'IN**  
Mein Leben. Mein Zuhause.

**KOMMODE,**  
mit 3 Schubkästen, BxHxT ca. 120x85x38 cm.  
Art. Nr. 3727 0004 08

**289.99**  
~~527.-~~  
DAUERTIEFPREIS

**SCHWEBETÜRENSCHRANK,**  
2-türig, je Seite 1 Boden und 1 Kleiderstange.  
BxHxT ca. 270x210x60 cm. Art. Nr. 3727 0004 00.  
Ohne Passepartout.

**629.99**  
~~1135.-~~  
DAUERTIEFPREIS

**BETTANLAGE,**  
Kopfteil gepolstert, Stoff anthrazit,  
inkl. 2 Nachtkonsolen, mit Beleuchtung,  
Liegefläche ca. 180x200 cm,  
BxHxT ca. 305x46-100x208 cm.  
Art. Nr. 3727 0004 07  
Ohne Matratze und Rahmen.

**DAUERTIEFPREIS**  
**599.99**  
~~1097.-~~

Nachtkonsole, BxHxT ca. 60x19x40 cm.

NUR SOLANGE  
DER VORRAT  
REICHT!



**159.99**  
~~425.-~~

**CHEFSESSEL,** PU+PVC schwarz/tarnfarbig,  
mit McRacing Stickerei, Armlehne verstellbar,  
BxHxT ca. 71x125x69 cm. Art. Nr. 0590 0036 00

2) Finanzierung. Gültig bis zum 26.05.2024. Ab einem Einkaufswert von 500,- Euro. Laufzeit der Finanzierung jeweils 24 Monate effektiver Jahreszins 0,0%, keine Gebühren. 36 Monate zu 3,99%. Weitere Laufzeiten auf Anfrage. Ein Angebot der TARGO-BANK AG, Kasernenstr. 10, 40213 Düsseldorf. Bonität vorausgesetzt. 3) Dauertiefpreise sind bereits im Verkaufspreis berücksichtigt.

**BAD NENNDORF**  
Auf dem Wachtlande 2  
31542 Bad Nenndorf  
Tel.: 05723 947 - 0  
nenn@moebel-heinrich.de

**HAMELN**  
Werkstr. 19  
31789 Hameln  
Tel.: 05151 6095 - 0  
hameln@moebel-heinrich.de

**KIRCHLENGERN**  
Lübbecker Str. 137 - 143  
32278 Kirchlegern  
Tel.: 05223 98505 - 0  
kirchl@moebel-heinrich.de



Weitere Informationen erhalten Sie unter  
[www.moebelheinrich.de](http://www.moebelheinrich.de)

**MÖBEL HEINRICH**



Besuchen Sie auch unseren

**ONLINE-SHOP!**

Über 300 Küchen-  
Angebote zu  
Spitzen-Preisen!

www.moebelheinrich.de/  
kuechen

MÖBEL  
**HEINRICH**

# Ihre KÜCHE

während der **SUPER-SPAR-WOCHEN**

Geschirrspüler  
GESCHENKT!



Kühlschrank



Geschirrspüler



SYSTEMLINE



Bis zu  
**33%**  
HAUSVORTEIL

Bis zu

**1.000 €**<sup>1)</sup>

AUF MÖBEL & KÜCHEN

**EXTRA SPAREN!**

**INKLUSIVE**

- ✓ Einbau-Backofen  
DALBACH - BO-01 (EEK<sup>5)</sup> A)
- ✓ Induktionskochfeld  
DALBACH - KFA60-01
- ✓ Kopffreihaube  
DALBACH WHK60-01 (EEK<sup>6)</sup> B)
- ✓ Einbau-Kühlschrank  
DALBACH KSG122-E (EEK<sup>5)</sup> E)
- ✓ Einbau-Geschirrspüler  
DALBACH GS60V (EEK<sup>5)</sup> E)
- ✓ Einbauspüle  
ohne Mischbatterie



**Unser Highlight:**  
Schwarze Griffleiste mit  
grifflosen Schubladen.

**WINKELKÜCHE**, Front Hellgrau, Korpus und Arbeitsplatte Hellgrau. Griffleiste Schwarz, grifflos. **Inklusive** Backofen in ergonomischer Höhe. Maße ca. 185x385 cm. Ohne Deko, Teppich und Küchengeschirr.

**WERBEPREIS**

**3333.-**

Summe aller Einzelpreise ~~8.594.-~~

Alle Infos auch online unter [www.moebelheinrich.de](http://www.moebelheinrich.de)

# 0%<sup>2)</sup>

## FINANZIERUNG

24 MONATE KEINE ZINSEN.

# NEU

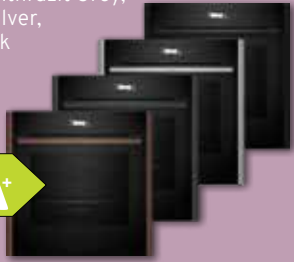
### MODERNE E-GERÄTE VON NEFF

Inklusive Slide & Hide®



Die einzige Backofentür, die vollständig verschwindet. In den Farben Brushed Bronze, Anthrazit Grey, Metallic Silver, Deep Black

A+++  
↑  
D A+



# 999.99

**EINBAU-BACKOFEN**, verschiedene Farben, Teleskopauszug ist nachrüstbar, selbstreinigend, Schwarz, inkl. Touchdisplay. Modell Nr. B59CR31Y0 Art. Nr. 0608 1008



**Unser Highlight:**  
Backofen in ergonomischer Höhe



Geschirrspüler  
GESCHENKT!

Preisgleich in versch. Fronten  
◀ Auf Wunsch individuell erweiterbar ▶

**INKLUSIVE**

- ✓ Backofen-Set  
NEFF - BIDCA0AK0, T16SBN1LO (EEK<sup>5)</sup> A)
- ✓ Einbau-Kühlschrank  
NEFF - K11212FEO (EEK<sup>6)</sup> E)
- ✓ Griffleiste für Flachschirmhaube
- ✓ Einbauspüle ohne Mischbatterie
- ✓ Flachschirmhaube  
NEFF - D46BR12X6 (EEK<sup>5)</sup> C)
- ✓ Einbau-Geschirrspüler  
NEFF - S1531TX05E (EEK<sup>6)</sup> E)

**WINKELKÜCHE**, Front Perfect Soft Weiß Mattlack, grifflose moderne Fronten, Korpus Weiß, Arbeitsplatte Schwarzstahl. **Inklusive** Ansatz Tisch, Nischenverkleidung und Backofen in ergonomischer Höhe. Maße ca. 316,5x271,5 cm. Ohne Deko.

Kühlschrank



Geschirrspüler



## WERBEPREIS

# 5999.-



Beim **KAUF** einer Küche!

## Möbel Heinrich Tranchier-Brett geschenkt!

**MÖBEL HEINRICH TRANCHIERBRETT**, Buche, geölt, BxHxT ca. 40x30x4 cm, mit Saftfille und Rutschsicherung. Ohne Messer und Deko. Kostenlose Zugabe für alle Küchen-Neuaufträge. Art. Nr. 0555 0242 00



**Unser Highlight:**  
viel Stauraum in den Auszügen unter dem Kochfeld

Preisgleich in versch. Fronten  
◀ Auf Wunsch individuell erweiterbar ▶

**INKLUSIVE**

- ✓ Backofen-Set  
NEFF - BIDCA0AK0, T16SBN1LO (EEK<sup>5)</sup> A)
- ✓ Einbau-Kühlschrank  
NEFF - K11212FEO (EEK<sup>6)</sup> E)
- ✓ Einbauspüle inkl. Mischbatterie
- ✓ Kopffreihaube  
NEFF - D631DK1S0 (EEK<sup>5)</sup> A)
- ✓ Einbau-Geschirrspüler  
NEFF - S1531TX05E (EEK<sup>6)</sup> E)

**WINKELKÜCHE**, Front Spachtelbeton Graphit, Korpus Spachtelbeton Graphit, Arbeitsplatte Alteiche Natur. **Inklusive** grifflose Oberschränke und Backofen in ergonomischer Höhe. Maße ca. 317,8x246,6 cm. Ohne Deko.

Kühlschrank



Geschirrspüler



## WERBEPREIS

# 6499.-

Summe aller Einzelpreise ~~14.447.-~~

## GROSSE KÜCHEN-AUSWAHL zu TOP PREISEN bei Möbel Heinrich.

**nolte**  
KÜCHEN

**NEFF**

KÖCHEN AUS LEIDENSCHAFT SEIT 1877



Unser Highlights: Zwei Backöfen + Induktionskochfeld



**NEU**  
in allen Filialen!

Geschirrspüler GESCHENKT!



Preisgleich in versch. Fronten  
◀ Auf Wunsch individuell erweiterbar ▶

Kühlschrank



Geschirrspüler



Inklusive Wandboard in Chalet Eiche

## Profi-Pflege

für Küche und Haushalt

Schonend und gründlich:

Perfekt abgestimmt auf jede Oberfläche.

### INKLUSIVE

- ✓ Einbau-Backofen NEFF - B1DCA0AK0 (EEK<sup>5)</sup> A)
- ✓ Induktionskochfeld NEFF - T56YHF1C0
- ✓ Flachschriftmaube NEFF - D46BR12X6 (EEK<sup>6)</sup> C)
- ✓ Einbau-Kühlschrank NEFF - K11212FE0 (EEK<sup>6)</sup> E)
- ✓ Einbau-Geschirrspüler NEFF - S1531TX05E (EEK<sup>6)</sup> E)
- ✓ Griffleiste für Flachschriftmaube
- ✓ Einbauspüle ohne Mischbatterie

**WOHNKÜCHE MIT KÜCHENINSEL**, Front Manhattan Melaminharz Matt, Metallgriffe in Schwarz, Korpus Chalet Eiche, Arbeitsplatte Zement Saphirgrau. **Inklusive** Wandboard in Chalet Eiche, viel Stauraum und zwei Backöfen in ergonomischer Höhe. Maße ca. 360,4 cm, Insel ca. 165 cm, Geräteschrank ca. 120 cm. Ohne Deko, Geschirr und Einrichtungsgegenstände.

## WERBEPREIS

**6999.-**

Summe aller Einzelpreise ~~16.784.-~~



**MONDO**

**NEFF**

KÖCHEN AUS LEIDENSCHAFT SEIT 1877

Inkl. E-Geräte von NEFF.

Geschirrspüler GESCHENKT!



Preisgleich in versch. Fronten  
◀ Auf Wunsch individuell erweiterbar ▶

Kühlschrank



Geschirrspüler



### INKLUSIVE

- ✓ Einbau-Backofen NEFF - B59CR31Y0 (EEK<sup>5)</sup> A)
- ✓ Induktionskochfeld NEFF - T56YHF1C0
- ✓ Flachschriftmaube NEFF - D46BR12X6 (EEK<sup>6)</sup> C)
- ✓ Einbau-Kühlschrank NEFF - K11412FE0 (EEK<sup>6)</sup> E)
- ✓ Einbau-Geschirrspüler NEFF - S155EBX13E (EEK<sup>6)</sup> B)
- ✓ Griffleiste für Flachschriftmaube
- ✓ Einbauspüle ohne Mischbatterie

**WOHNKÜCHE**, Front Lacklaminat Alpinweiß Ultramatt mit Griffmulden, Korpus Alpinweiß, Arbeitsplatte Eiche Montreal. **Inklusive** Aufsatzschränke und Backofen in ergonomischer Höhe. Maße ca. 365x285x161 cm. Ohne Deko.

## WERBEPREIS

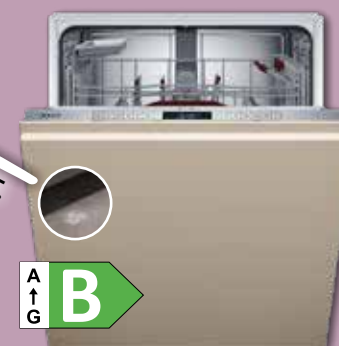
**7799.-**

Summe aller Einzelpreise ~~17.741.-~~

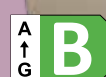
**NEU**

**NEFF**

KÖCHEN AUS LEIDENSCHAFT SEIT 1877



**799.99**



**EINBAU-GESCHIRRSÜLER**, vollintegriert, 13 Maßgedecke, weiteres Korbsystem nachrüstbar, 6 Spülprogramme, Besteckkorb, ca. 60 cm, Aquastop, Time Light, Open Dry, Modell-Nr. S155EBX13E, Art. Nr. 0608 1531

**SUPER HIGHLIGHT**  
70,8cm breit, ca. 30% mehr Nutzinhalt



**1399.-**

**EINBAU-KÜHL-/GERFIERKOMBINATION**, NoFrost-Funktion, Extra Space, Super Cooling, LED-Beleuchtung, Sicherheitsglas für schwere Zutaten, Gesamtnutzinhalt ca. 381 Liter, Maße ca. 193,5x70,8x54,8 cm. Modell Nr. KB7966DDO, Art. Nr. 0608 0940 00

Weitere Infos erhalten Sie online unter [www.moebelheinrich.de](http://www.moebelheinrich.de)

MÖBEL  
**HEINRICH**



**Aquarell**  
Das Markenbad

**BADPROGRAMM,**  
Front u. Korpus Sanremo Eiche Terra NB,  
Griff Chrom, ohne Deko.

**1. WANDSCHRANK,**  
BxHxT ca.  
30x70x20 cm.  
Art. Nr. 0646 0105 **69.99** ~~130.-\*~~

**2. WB-UNTERSCHRANK,**  
BxHxT ca.  
60x62x33 cm.  
Art. Nr. 0646 0103 **109.99** ~~196.-\*~~

**3. UNTERSCHRANK,**  
BxHxT ca.  
30x81x33 cm.  
Art. Nr. 0646 0104 **119.99** ~~217.-\*~~

**4. HOCHSCHRANK,**  
BxHxT ca.  
30x196x33 cm.  
Art. Nr. 0646 0102 **179.99** ~~330.-\*~~

**5. SPIEGELSCHRANK,**  
BxHxT ca.  
68x73x20 cm.  
Art. Nr. 0646 0106 **179.99** ~~333.-\*~~



**BADPROGRAMM,** Weiß/Anthra-  
zit Seidenglanz, bestehend aus:  
Spiegel inkl. Aufbau-Beleuchtung  
und Waschtisch-Unterschrank mit  
2 Auszügen, Breite ca. 65 cm, ohne  
Handtuchhalter und Deko.  
Art. Nr. 0580 0024

**WERBEPREIS**

**849.99** ~~1573.-\*~~

2 Teile - 1 PREIS



**BADPROGRAMM,** weiß Seiden-  
glanz, bestehend aus: Spiegel-  
schrank inkl. Aufbau-Beleuchtung  
und Waschtisch-Unterschrank mit  
2 Auszügen, Breite ca. 100 cm, ohne  
Armatur, Handtuchhalter und Deko.  
Art. Nr. 0580 0007 01

**PASSENDES HIGHBOARD,**  
Breite ca. 40 cm. **299.99** ~~621.-\*~~

**PASSENDER MITTELSCHRANK,**  
Breite ca. 40 cm. **349.99** ~~721.-\*~~

**WERBEPREIS**

**999.99** ~~1904.-\*~~

2 Teile - 1 PREIS



**NEU!**  
**SCHNELL-LIEFERUNG**

Wir liefern Ihre Möbel innerhalb eines Werktages bis zum gewünschten Aufstellort – vorausgesetzt der Artikel ist am Zentrallager Stadthagen bevorratet und kann durch unsere hauseigene Logistik geliefert werden. Bei Buchung einer Montageleistung kann sich die Lieferzeit ggf. verlängern.

Besuchen Sie auch unseren

**ONLINE-SHOP!**

Viele Angebote zu Spitzen-Preisen!



[www.moebelheinrich.de](http://www.moebelheinrich.de)



**BADMÖBEL-KOMBI,**  
Front und Korpus Stahl dunkel NB, Ablageplattenfarbe Hunton Eiche  
Nachbildung, Premium Auszug mit Dämpfung, Breite ca. 170 cm. Inkl.  
Spiegel und Beleuchtung. Ohne Armatur und Deko. Art. Nr. 0678 0075

**WERBEPREIS**

**1999.-** ~~4249.-\*~~

4 Teile - 1 PREIS



**MONDO**

**BADPROGRAMM,**  
Betongrün, bestehend aus: Spiegel-  
schrank inkl. Aufbau-Beleuchtung  
und einem Doppel-Waschtisch-  
Unterschrank mit 2 Auszügen,  
Breite ca. 142 cm, ohne Armatur,  
Handtuchhalter und Deko. Art. Nr.  
2678 0007 05

**PASSENDER HOCHSCHRANK,**  
Breite ca. 30 cm. **399.99** ~~846.-\*~~

**WERBEPREIS**

**2699.-** ~~6061.-\*~~

2 Teile - 1 PREIS

1) Gültig bis zum 26.05.2024 auf Möbel und Küchen. Gilt nur für Neuaufträge, ausgenommen preisreduzierte Werbeware, mit Dauertiefpreis gekennzeichnete Ware inkl. Küchenzubehör und -geräte, Gartenmöbel, bereits reduzierte Ausstellungsstücke die in unserer Ausstellung gekennzeichnet sind, Letzte-Chance Artikel, Geschenkgutscheine und Möbel folgender Hersteller: Musterring, Gallery M, Schöner Wohnen, Joop, Henders & Hazel und Xoono. Ihren persönlichen Gutschein bitte ausschneiden und mitbringen. Art. Nr. 0996 1006 13 2) Finanzierung. Ab einem Einkaufswert von 500.- Euro. Laufzeit der Finanzierung jeweils 24 Monate effektiver Jahreszins 0,0%, keine Gebühren. 36 Monate zu 3,99%. Weitere Laufzeiten auf Anfrage. Ein Angebot der TARGOBANK AG, Kasernenstr. 10, 40213 Düsseldorf. Bonität vorausgesetzt 3) Entsorgung. Auf einen Artikel beschränkt, ab einem Einkaufswert von 1.500 Euro, beim Kauf entsprechender Neuware. Nicht kombinierbar mit dem Schnellieferservice. Art. Nr. 0996 1017 4) Dauertiefpreise sind bereits im Verkaufspreis berücksichtigt.

**BAD NENNDORF**  
Auf dem Wachtlande 2  
31542 Bad Nenndorf  
Tel.: 05723 947 - 0  
nenn@moebel-heinrich.de

**HAMELN**  
Werkstr. 19  
31789 Hameln  
Tel.: 05151 6095 - 0  
hameln@moebel-heinrich.de

**KIRCHLENGERN**  
Lübbecker Str. 137 - 143  
32278 Kirchlegern  
Tel.: 05223 98505 - 0  
kirchl@moebel-heinrich.de



Weitere Informationen erhalten Sie unter  
[www.moebelheinrich.de](http://www.moebelheinrich.de)

**MÖBEL HEINRICH**