

HEIMAT erleben

SPASS UND ERHOLUNG - URLAUB ZUHAUSE

25. Juli 2021 - Verlagsbeilage

DIE HARKE
Medienhaus



7

Individuell und flexibel
CAMPINGAUSFLÜGE

Neue Ziele in der Nähe entdecken

12

Baden und Bootfahren
WASSERSPASS

Erlebnisse auf und im kühlen Nass

18

Aktiv und erholsam
WANDERTOUREN

Von der Mittelweserregion bis zum Harz

Alles kein Drama.

Mit der neuen VGH Privathaftpflicht.

Jetzt informieren

Die VGH Ansprechpartner in Ihrer Nähe:



Normen Bethke
Nienburg
Verdener Landstr. 176 A
Tel. 05021 886600
Landesbergen
Lange Str. 82
Tel. 05025 98100



Melanie Binder
Rehburg-Loccum
Auf der Bleiche 3A
Tel. 05037 97000



Sebastian Deicke
Marklohe
Hoyaer Str. 32
Tel. 05021 15072
Asendorf
Alte Heerstr. 17
Tel. 04253 1211



Matthias Graf e.K.
Rehburg-Loccum
Weserstr. 8
Tel. 05766 93004



Thomas Jakobowski
Steyerberg
Sarninghäuser Str. 2
Tel. 05764 96160



André Pape
Nienburg
Hannoversche Str. 38
Tel. 05021 5571



Christian Schröter
Eystrup
Bahnhofstr. 45
Tel. 04254 92092
Hassel
Hauptstr. 23
Tel. 04254 8025811



Wölk & Reimann OHG
Drakenburg
Worthstr. 12
Tel. 05024 944808

Wenn Sie andere schädigen, können die Kosten, die Sie tragen müssen, schnell hoch werden. Kein Drama: Mit der Privathaftpflicht der VGH sind Sie für alle Fälle gut abgesichert. **Mehr Informationen: vgh.de/haftpflicht**

**So schön ist der
Landkreis Nienburg**

„Oh, wie schön ist Panama“, hat Janosch einst geschrieben. „Oh, wie schön ist der Kreis Nienburg“, lässt sich dieser Titel wunderbar anpassen. Es ist der zweite Sommer unter Corona-Bedingungen. Wieder sind die Maßnahmen gelockert und so manches ist zur Gewohnheit geworden. Doch trotzdem sind Reisemöglichkeiten eingeschränkt – und so mancher möchte auch noch gar nicht weit weg. Umso wichtiger ist es doch, zu wissen, wie schön der Landkreis Nienburg und die Umgebung ist. Denn tatsächlich sind gar keine langen Reisen nötig, um eine gute Zeit zu verbringen – mit der Familie, mit Freunden oder zu zweit. Speziell wenn das Wetter nach draußen lockt, bieten sich in der Region unzählige Möglichkeiten, wie sich die Freizeit abwechslungsreich verbringen lässt. Es gibt überall Schönheiten und Attraktionen der Region zu entdecken. Ob in der Natur oder bei den zahlreichen Angeboten für Jung und Alt und alle dazwischen: Es gibt jede Menge Ausflugsziele, um Schönes, Spannendes und Leckeres in der Region kennenzulernen oder wiederzuentdecken. Auch in dieser zweiten Ausgabe von „Heimat erleben“ gibt es wieder Tipps für den Urlaub zuhause und für feine Trips in den Sommermonaten. *nis*

IMPRESSUM:

Anzeigen-Sonderveröffentlichung vom Verlag DIE HARKE

VERLAG:

J. Hoffmann GmbH & Co. KG
An der Stadtgrenze 2
31582 Nienburg
Tel. (05021) 966-0

VERLEGER:

Christian Rumpeltn

CHEFREDAKTION:

Holger Lachnit

LEITUNG WERBEMARKT:

Kai Hauser

REDAKTION:

Mittelweser Text & Bild GmbH
Mittelweser Medien GmbH

LAYOUT, SATZ:

J.C.C. Bruns Betriebs-GmbH

DRUCKEREI:

Oppermann Druck- und Verlagsgesellschaft mbH & Co. KG, Rodenberg



Bauerngolf®

- Betriebsausflüge
- Golfen und Grillen
- Kindergeburtstage
- Sommerfeste

Hof Claus

Holter Straße 65 · 31613 Wietzen
Tel.: 05022-363 · www.hof-claus.de

Das Bad mit dem Schuss Karibik

TROPICANA
Stadthagen

Sommer im Tropicana

Entdecken Sie das Bad mit dem Schuss Karibik und tauchen Sie ein in ein abenteuerliches Vergnügen.
Vom 22.07. - 01.09.2021 gilt unser Sommerferientarif. Mit saftigen 30 % Rabatt auf Eintrittspreise für das Schwimmbad.

Lassen Sie Ihre Seele baumeln: Ob im Sand unserer Dünenlandschaft oder im exotischen Saunagarten mit seinen acht Themensaunen.

Info: www.tropicana-stadthagen.de

4 Piratenbucht Hagenburg	16 Radlerparadies Mittelweser	21 Kulturelle Kostbarkeiten
6 Regional urlauben	18 Bad Harzburg erleben	22 Hybridtechnik von Toyota
7 Das Moorcamp Warmsen	19 Wandertouren in der Region	
8 Camping für Einsteiger	20 Die westfälischen Sieben	
9 Waldbaden		
10 Bickbeernhof in Brokeloh		
12 Wasserspaß		
14 Sommer am Steinhuder Meer		

Landratten und Seeräuber willkommen

Abenteuer auf sieben Weltmeeren in der Piratenbucht Hagenburg

Adventuregolf vom Feinsten: In der Piratenbucht Hagenburg wird das Können mit dem Golfschläger auf 18 starken Bahnen ausgiebig getestet. In karibischem Flair geht es an Schiffwracks und Vulkanen vorbei bis hin zum großen Schatz, der am Ende des Abenteuers erobert werden will. Das Betreten der Bahnen ist dabei ausdrücklich erwünscht.

Erst vor kurzem wurde die 2017 eröffnete Anlage um weitere 1500 Quadratmeter vergrößert und bietet jetzt Freizeitspaß auf beinahe 8.000 Quadratmetern – und das nur 5 Minuten vom Steinhuder Meer entfernt. Das Fußball-Minigolf wurde um vier neue, aufregende Bahnen erweitert. Unter dem Motto „Die Wildnis ruft“ muss der Fußball hier unter anderem über ein Wasserloch geschossen werden. Alle großen und kleinen Piraten mit Ballgefühl kommen auch auf der neuen und komplett überdachten Fußball-Billard-

Anlage voll auf ihre Kosten. Bis zum 12. September kann in der Piratenbucht zudem jeden Freitag und Samstag bis 0 Uhr Nachtgolf mit leuchtenden Fuß- und Golfbällen gespielt werden. Da sich die Außensportanlage komplett draußen befindet, ist in der Piratenbucht keine Reservierung notwendig und es herrscht keine Maskenpflicht. Die geltenden Abstands- und Hygieneregeln müssen natürlich dennoch beachtet werden.



Die ehemalige Zentraldeponie Nienburg/Krähe wurde nach Einstellung des Deponiebetriebes rekultiviert und naturnah umgestaltet. In dem »Berg« lagern »gut verpackt« rund 1,2 Millionen Kubikmeter Siedlungsabfälle. Längs des Wanderweges informieren Tafeln über die Abfallwirtschaft im Landkreis Nienburg/Weser.

Lassen Sie sich zu einem Picknick am Gipfelkreuz oder in der Gipfelhütte nieder und genießen Sie den Ausblick über das Mittelwesertal. Die Anlage ist durchgehend geöffnet.

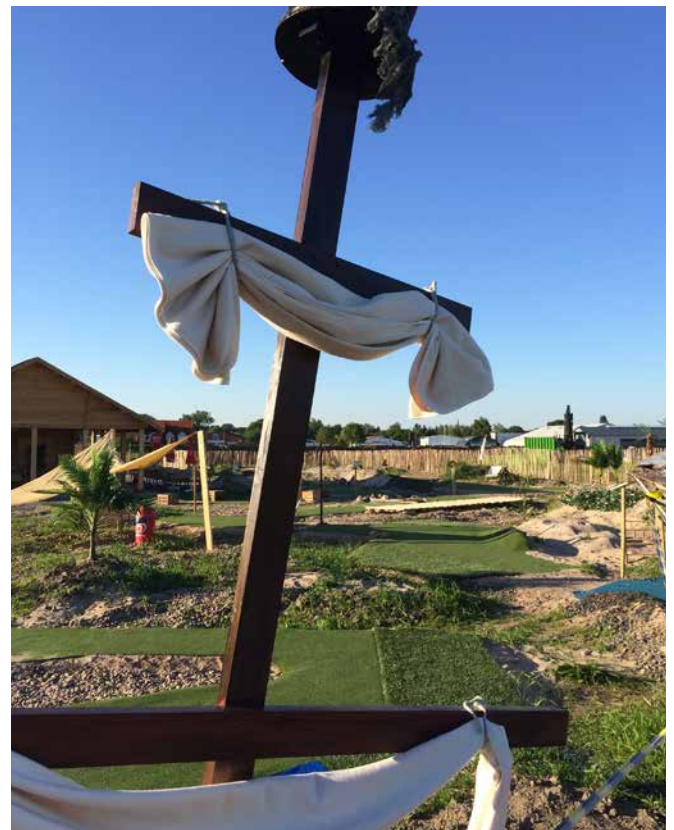


www.bawn.de

Wanderwege auf der Altdeponie



An der Steingrube 1-3 · 31582 Nienburg · Telefon 0 50 21/92 19-0



Die Adventuregolf-Anlage versprüht karibisches Flair.



Die Piratenbucht verspricht Spaß auf beinahe 8000 Quadratmetern. Fotos: Piratenbucht Hagenburg

5 Min. vom Steinhuder Meer entfernt

Täglich geöffnet!!!

„Nachtgolf - leuchtender Fußball
oder leuchternder Golfball -
Du hast die Wahl -
jeden Fr. & Sa. bis 0:00 Uhr geöffnet -
09.07 bis 12.09.

Jetzt NEU „noch mehr Fußball-Minigolfbahnen
auf weiteren 1000qm, u.a.:
Wasserlochbahn und Überseecontainerbahn“.



Fußball-Minigolf

Adventuregolf

Fußball-Billard

NEU

ab Frühjahr 2021

- Fußball-Billard

- Erweiterung der
Fußball-Minigolf-Anlage

www.piratenbucht-hagenburg.de

Lütgen Hagen 8

31558 Hagenburg



Natürlich regional urlauben

Das Reiseland Niedersachsen und die Mittelweser-Region entdecken

Aufgrund der schwierigen Urlaubsplanung verzichten viele auch 2021 auf Reisen in die Ferne. Das fällt oftmals gar nicht schwer, schließlich gibt es auch im eigenen Land reizvolle Urlaubsziele zu entdecken – wie zum Beispiel in Niedersachsen.

Hier bieten das Meer und die Berge sowie Wald- und Heidelandschaften jede Menge Raum für abwechslungsreichen Naturgenuss und echte Erholung. Museen, Mühlen und Klöster laden zur Besichtigung ein, auch Shopping- und Wellness-Angebote gibt es zur Genüge. Für einen Hauch Exotik sorgen unter anderem der Weltvogelpark Walsrode oder der Serengeti-Park Hodenhagen, Spaß

und Abenteuer versprechen diverse Freizeit- und Erlebnisparks. Mitten in Niedersachsen hält die Mittelweser-Region vielfältige Ausflugsziele für alle Interessen und Altersgruppen bereit. Radfahrer, Wanderer und Wassersportler kommen ebenso auf ihre Kosten wie Kulturinteressierte und Feinschmecker. In Nienburg findet jeweils Mittwoch- und Samstagvormittag der Wochenmarkt statt. Auf dem 2008 von der Stiftung Lebendige Stadt gekürten „Schönsten Wochenmarkt“ Europas gibt es viele Köstlichkeiten aus der Region. Auch die Hofläden und -cafés im Landkreis punkten mit frischen Produkten aus eigenem Anbau. Das über 3.000 Kilometer umfassende Radwegenetz bietet eine Vielzahl an Touren, die für die ganze Familie geeignet sind. Auch ohne Draht-



Die Freibäder im Landkreis sind unter Einhaltung der bestehenden Badeordnung geöffnet. Foto: Archiv

esel lässt sich die Region aktiv erleben – ob beim Wandern, Reiten oder Golfen. Durch die Frei- und Hallenbäder sowie die unmittelbare Nähe zur Weser eröffnen sich zudem zahlreiche Möglichkeiten für Hobbykapitäne und Wasserratten. mka

EINKAUFEN AUF DEM WOCHENMARKT

Der Nienburger Wochenmarkt hat sich mit seinen ca. 60 verschiedenen Wochenmarktbesuchern, also Händlern, trotz seiner nicht gerade geringen Fläche ein freundliches und familiäres Image bewahrt und zeichnet sich durch ein vielfältiges Angebot aus, das durch frische Waren und deren optimale Präsentation für sich selbst wirbt. Unser Wochenmarkt ist ein so genannter „Grüner Markt“, d. h. es werden nur Lebensmittel und andere landwirtschaftliche Erzeugnisse verkauft.

Auch eine individuelle Beratung der Kunden durch die Händler und eine angenehme Aufenthaltsatmosphäre, die zur Bereicherung des gesellschaftlichen Lebens in der Stadt Nienburg beiträgt, dienen der Anziehungskraft. Viele der Marktbesucher/innen sind Stammkunden bei bestimmten Händlern.

Der Wochenmarkt als Erlebnis, kommunikativer Treffpunkt, Verweilort, als kultureller Treffpunkt Mittwoch und Samstag und als harmonische Ergänzung im Stadtbild ist ein etablierter Bestandteil im gesellschaftlichen Leben der Bürger und Bürgerinnen. Markt ist Leben.

Die BONUSKARTE



Ab einem Einkaufswert von 10 € erhalten Sie pro Einkauf an einem Wochenmarktstand einen Stempel in Ihre Bonuskarte.

Mit einer vollen Karte (mit dem 15. Stempel) laden wir Sie zu einem kostenlosen „Marktfestfrühstück“ an einem Tag Ihrer Wahl ein.

Dazu einfach die volle „Bonuskarte“ bei einem der teilnehmenden Gastronomen abgeben, das „Gratis-Marktfestfrühstück“ bestellen und genießen.

Wir wünschen Ihnen viel Vergnügen beim Stempel sammeln und Guten Appetit!

NIENBURGER WOCHENMARKT -TASCHE



Für: **3,00 €**

Praktische Jutetasche mit Logo „Nienburger Wochenmarkt“

- durch Knopf verschließbar
- Innen laminiert und auswaschbar
- Umweltfreundlich

Material: Jute und Baumwolle
Maße: 42x33x19 cm

Erhältlich im Stadtkontor und in der Mittelweser-Touristik



www.nienburger-wochenmarkt.de

Campingplatz am Naturschutzgebiet

Das „Moorcamp“ in Warmsen bietet Erholung inmitten von Wiesen und Wäldern

Campen steht hoch im Kurs und nicht nur an der See oder in den Bergen gibt es reizvolle Ziele: Wer sich mit Wohnmobil, Caravan oder Zelt eine Auszeit nehmen möchte, kann auch in Warmsen erholsame Tage erleben. Im „Moorcamp“ stehen zudem sogenannte Camping Pods zur Verfügung. In diesen gemütlichen kleinen Holzhütten finden bis zu vier Besucher Platz.

Der idyllische, parkähnlich angelegte Campingplatz liegt inmitten von Wiesen und Wäldern und ist somit der perfekte Rückzugsort für Ruhesuchende, Naturliebhaber, Radfahrer und Wanderer. Zahlreiche Ausflugsziele sind schnell er-

reicht: Weniger als einen Kilometer vom Moorcamp entfernt ist etwa der Beobachtungsturm, von dem aus Besucher den Ausblick über das Große Uchter Moor genießen können. Ein weiteres Ziel kann die Kranichbeobachtungs-Plattform Darlaten in etwa 14 Kilometern Entfernung sein. Große individuelle Plätze mit Stromanschlüssen sowie kombinierten Frischwasser- und Abwasseranschlüssen bieten naturnahe Urlaubsmöglichkeiten. Es gibt einen Kinderspielplatz, einen Fahrradverleih, einen Brot- und Brötchenservice am Morgen und sogar Mietwagenangebote für Stellplatzmieter. Auch eine Küche im Haupthaus können die Gäste nutzen. Bei den Sanitäreinrichtungen bietet sich die Wahl zwischen einem neuen, modernen Container und den uralten Toiletten und Dusche



Ruhig gelegen bietet der Platz Erholungsmöglichkeit. Foto: Moorcamp

im Haupthaus. Sauber, das betonen die Betreiber, ist es in jedem Fall. Fragen, Anfragen und Buchungen sind unter der Telefonnummer 05767 96438655 und per E-Mail an info@moorcamp.de möglich. Weitere Informationen gibt es unter www.moorcamp.de.



Idyllischer Campingplatz in malerischer Landschaft



www.moorcamp.de

NEU bei uns: CAMPINGPODS




- ⊙ bis zu 4 Schlafplätze
- ⊙ Camping-Pod ab 20,- € + 4,50 € p. P. pro Nacht inklusive Dusche, Küchennutzung, Strom, Ent- und Versorgung

Lernen Sie das Uchter Moor kennen! Jetzt noch schnell buchen!

Ausstattung

- ⊙ große, individuelle Stellplätze
- ⊙ Stromanschluss mit CEE-Norm Steckdose
- ⊙ Kombiniertes Abwasser-/ Frischwasseranschluss
- ⊙ Servicestation: Entleerung von Abwasser/ Fäkal tanks
- ⊙ WLAN
- ⊙ Kinderspielplatz
- ⊙ Hunde erlaubt
- ⊙ Brot- und Brötchenservice am Morgen

Camping für Einsteiger

Individuell und sicher reisen mit Wohnmobilen und Campern

Der Trend zum Campingurlaub wächst: Immer mehr Reisende schätzen die Ruhe in der Natur, die selbstbestimmte Freiheit und die flexible Urlaubsplanung. Im vergangenen Jahr zählte das Kraftfahrt-Bundesamt laut ADAC fast 45 Prozent mehr Neuzulassungen bei Wohnmobilen im Vergleich zum Vorjahr.

So ein Haus auf Rädern ist jedoch eine große Investition und wird meist nur für ein paar Wochen im Jahr genutzt. Wer zudem diese Art des Reisens gerade neu für sich entdeckt, möchte sicher erst einmal ausprobieren, ob ein Wohnmobil, ein Campingbus oder ein Caravan am besten passt. Eine Antwort auf alle Fragen bietet

die professionelle Vermittlung von Campingwagen. Am besten sollte im Vorfeld ein Termin vereinbart werden, um sich beraten zu lassen, welche Anforderungen das Fahrzeug erfüllen soll. Bei der Übergabe sollte immer ein Protokoll angefertigt werden, in dem der Zustand des Fahrzeugs genau dokumentiert ist. Nur so kann sichergestellt werden, dass es bei der Rückgabe nicht zu Missverständnissen kommt. Beim Schließen des Vertrages sollte zudem auf eine gute Versicherung geachtet werden, um im Schadensfall professionelle Hilfe zu erhalten. Für einen reibungslosen Ablauf nehmen sich seriöse Vermieter zudem viel Zeit bei der Übergabe, um die genauen Funktionen des Autos oder Wohnmobils zu erklären. Dabei spielt es immer eine



Im Campingbus lässt es sich flexibel und unabhängig reisen.

Foto: AdobeStock/Andrey Armyagov

Rolle, ob man bereits Erfahrungen mit dem gemieteten Fahrzeug hat. Insbesondere bei Wohnmobilen ist die Ausstattung von Modell zu Modell unterschiedlich. Auch erfahrene Camper stoßen dort auf die ein oder andere Frage und sollten sich fachmännisch einweisen lassen. *djd/lps*

NOBBE

WOHNMOBIL-VERMIETUNG

Erfüllen Sie sich den Traum vom individuellen Reisen.

Unsere Stärken sind Ihr Vorteil:

- neuwertige & topgepflegte Reisemobile
- komfortabel ausgestattete Fahrzeuge
- umfassende Beratung und Einweisung



Beispiel: Inneneinrichtung



Nobbe Rent GmbH · Südring 6 · 31582 Nienburg · 0 50 21 / 96 26 0 · www.nobbe-gmbh.de

Waldbaden stärkt Körper und Geist

Entschleunigung inmitten von tiefem Grün

Nach stressigen, herausfordernden Monaten tut es gut, Abstand von der Hektik des Alltages zu gewinnen. Wer den Trend „Waldbaden“ ausprobiert, kann mit wenig Aufwand tiefe Entspannung erleben und Gutes für Körper und Seele tun.

Beim Waldbaden geht es nicht darum, besonders aktiv zu sein, sondern den Wald ganz bewusst mit allen Sinnen wahrzunehmen und zu genießen. Man soll den federnden Boden unter den Füßen spüren, den Geräuschen rundherum lauschen und den Duft der verschiedenen Pflanzen und Bäume aufnehmen. In Japan werden seit den frühen 1980er-Jahren von der staatli-

chen Forstbehörde Ausflüge in den Wald angeregt, um einen guten und gesunden Lebensstil zu fördern. „Waldmedizin“ hat sich dort mittlerweile als anerkanntes Forschungsgebiet etabliert. Bei Untersuchungen stellten japanische Wissenschaftler fest, dass bereits ein kurzes Bad im Wald Atmung, Puls und Blutdruck verbessert. Es wird zudem vermutet, dass sich Terpene, organische Substanzen und Öle, die aus Bäumen und anderen Pflanzen ausdünsten, positiv auf die Gesundheit auswirken. Eine Aufnahme über Lunge und Haut soll demnach unter anderem den Stresspegel senken, das Immunsystem stärken und die Regeneration ankurbeln. Auch in Deutschland ist der Trend auf dem Vormarsch. Teilweise werden spezielle Heilwälder angelegt

und Waldbaden-Seminare angeboten, aber auch idyllische Waldgebiete in der Region laden zum ausgedehnten Waldbaden ein – vielleicht ja sogar direkt vor der eigenen Haustür. *mka*



Beim Waldbaden soll Energie aus der Natur gezogen werden. Foto: AdobeStock/magui RF

avacon

Energie. Immer.
Überall.

Zukunft beginnt zusammen

Avacon Netz GmbH
Bürgermeister-Stahn-Wall 1
31582 Nienburg
avacon-netz.de

Neue Produkte mit dem gewissen Blaubeeren-Etwas

Der Bickbeernhof in Brokeloh ist ein beliebtes Ausflugsziel



Sylke Herse bietet erntefrische Früchte und regionale Produkte im Hofladen an.

Foto: Stüben

Ein Blaubeersenf mit dem Namen „Oskar“ und eine dicke, blaue Fruchtsoße genannt „Fritzchen“ gehören zu den neuen Produkten des „Bickbeernhofs“ in Brokeloh. Betreiberin Sylke Herse hat die Kreationen mit dem gewissen Blaubeer-Etwas gemeinsam mit verschiedenen ausgewählten Anbietern entwickelt, um sie zum Start der Heidelbeer-Saison im Hofladen anbieten zu können.

„Bei mir zählt vor allem Regionalität“, sagt Herse: „Auch bei den Speisen und Getränken, die wir im Hofcafé anbieten. Zum Blaubeersenf bieten wir gerne eine Wildbratwurst mit Blaubeeren an, die von der Schlachtereier Rode aus Bolsehle kommt. Oder Galloway-Bockwürste vom Hof Block in Schessinghausen.“ Zu den Dauerbrennern im Café gehören die hausgemachten Kartoffelpuffer mit Blaubeerkompott und

ein bunter Salat mit Blaubeer-Dressing. Neben der Direktvermarktung der Beeren im Hofladen, liefert Herse die kleinen blauen Vitaminbomben an Bioläden und Supermärkte in ganz Deutschland. Zum Höhepunkt der Blaubeersaison ernten die Saisonkräfte auf den Plantagen mehrere Tonnen der gesunden Früchte an einem Tag. Blaubeer-Anbauerin, Produktentwicklerin, Cafébetreiberin, Direktvermarkterin, Lieferantin für den Lebensmitteleinzelhandel – Herse ist alles auf einmal.

Und unter die Halterinnen von Bienenvölkern ist sie auch noch gegangen. „Wir haben bei uns auf den Plantagen Bienenvölker mehrerer Imker fliegen“, sagt Herse: „Den Honig gibt es bei uns zu kaufen.“ Daneben fliegen spezielle Mauerbienen zwischen den Blaubeersträuchern hin und her, um sie zu bestäuben. „Dazu sind die Bienen

ideal geeignet. Den Winter verbringen die Bienen im Kühlschrank im Kälteschlaf. „Wenn wir sie im Frühjahr wieder herausholen, machen sie sich sofort wieder ans Bestäuben“, sagt Herse.

Ab etwa dem 20. Juli können die Besucher dann auch selber Heidelbeeren in Bioqualität in Brokeloh pflücken. Mit einem Eimer geht es in die Plantage. „Wir haben gestaffelte Preise. Je mehr Kilogramm die Gäste pflücken, desto günstiger wird es pro Kilo“, sagt Herse: „Die Besucher können für den Grundpreis auch einfach naschen, wenn sie wollen.“ Erntefrische Heidelbeeren gibt es bereits ab sofort im Hofladen.

sst



INFO

Der „Bickbeernhof“ von Sylke Herse in Brokeloh existiert seit über 50 Jahren. Helga und Horst Herse kamen 1968 nach Brokeloh und gründeten den Hof. Sie pachteten die Landwirtschaft des Rittergutes für 18 Jahre und bauten parallel bereits im ersten Jahr erfolgreich Kulturheidelbeeren an. Der Betrieb wuchs im Laufe der Zeit auf 22,5 Hektar Anbaufläche auf sieben Standorten rund um das Hofcafé. Als die erste Pachtzeit abgelaufen war, wurde am Ortsrand Brokeloh neu gebaut. Der „Bickbeernhof“ stieg in die Direktvermarktung ein, und das Hofcafé begann 1978 mit Waffeln und Puffern im rustikalen Stil. Seit 1989 ist der Bickbeernhof Bio-zertifiziert. Er ist Mitglied bei Bioland und Demeter.

Auch Honig aus eigener Herstellung gibt es zu kaufen

Bickbeernhof

natürlich genießen



Inhaberin Sylke Herse

Begegnungen

bei uns auf dem Bickbeernhof
vielfältig und mit Sicherheit!



Vielfalt genießen

bei uns vor Ort:

Große Terrasse,
Wildbratwurst,
Waffeln,
Kaffeespezialitäten,
Kuchen,
Salate,
Blaubeerwein,
Hofbier,
Blaumelade...



Brokeloher Hauptstraße 37
31628 Landesbergen
Telefon (05027) 1566

www.bickbeernhof.de

Unsere Öffnungszeiten
für diese Saison:

Hofcafé und Hofladen
täglich von 9 bis 18 Uhr
Selbstpflücken ab jetzt!

Bioland



DE-ÖKO-006
EU-/Nicht-EU-
Landwirtschaft

Erlebnisse für Wassersportler und Bootsführer

Die Weser und ihre Nebenflüsse bieten zahlreiche Möglichkeiten für Aktivitäten



Strahlend blauer Himmel in Eisbergen bei Rinteln.

Die Weser als Lebensader der Region schlängelt sich in starken Windungen durch das Land. Ein Wechselspiel von Fluss- und Seenlandschaft, Wäldern und Mooren prägen das Landschaftsbild der Region. Während die Gewässer in früheren Zeiten zum Fischen, zum Antrieb zahlreicher Wassermühlen oder als Transportweg genutzt wurden, bieten sie heute vielfältige Wassersport- und Freizeitangebote. Dabei spielt es keine Rolle, ob Sie lieber in Ruhe angeln oder mit Freunden eine Schifffahrt machen möchten. Auch für Sportbootfahrer und Kanutouren gibt es ideale Voraussetzungen.

Eine Schifffahrt gehört sicher zu den schönsten Möglichkeiten, entspannt mit Freunden die Weser zu erleben. Die Nienburger Reederei Flotte Weser befährt die Weser zwischen Bad Karlshafen und Bremen, im Mittelweser-Bereich fährt das Fahrgastschiff „Bremen“ ab Nienburg und in Verden die MS „Stadt Verden“. Weser-Rundfahrten, Aller-Weser-Fahrten, Fahrten nach Bremen und Minden sowie Grill- und Frühstücksfahrten sind im Angebot. Auch

Feiern sind auf der Weser an Bord eines geschmückten Fahrgastschiffes möglich. Die Weser im Bereich Nienburg oder in Achim mit motorisierten Leihbooten erkunden – das ist für jedermann möglich. Mit einer Höchstgeschwindigkeit von rund 30 km/h geht es entspannt auf Tour – ohne Vorkenntnisse und Führerschein (Mindestalter 18 Jahre). Der Bootshandel Büttinghaus betreibt im Nienburger Hafen einen Bootsverleih. Am eigenen Steg stehen verschiedene Festrumpfschlauchboote mit 15 PS für bis zu drei Personen zur Verfügung. Im Uesener Weserhafen in Achim liegen vier moderne und komfortabel ausgestattete 15 PS starke Boote („Möwe 1“ bis „Möwe 4“). Die fast fünf Meter langen Fahrzeuge bieten Platz für maximal fünf Personen. Zur Flotte gehören auch zwei führerscheinpflichtige Boote („Möwe 5 und Möwe 6“) mit jeweils 80 PS. SeaQ-Bootscharter, der Sportbootverleih

Vom Wasser aus die Heimat erkunden

für Bremen, Nienburg und Umgebung, bietet außergewöhnliche Erlebnisse auf der Mittelweser. Das Sportboot St. Tropez 6 GTR „Skyfall“ mit 200 PS hat Platz für fünf Personen und eignet sich für einen Tagesausflug oder einen Wochenend-Trip. Das Boot kann im vereinbarten Hafen in der Region Nienburg oder auf dem Wietsee in Weyhe-Dreye übernommen werden.

Zwei historische Schleppbarkassen „Stöckse“ und „Giebig“, welche optisch originalgetreu erhalten sind, bieten Fahrten mit Skipper auf der Mittelweser zwischen Minden und Bremen sowie auf der Aller von der Mündung unweit von Verden bis nach Celle. Beide Boote verfügen über einen geschlossenen und beheizbaren Fahrgastraum sowie einen überdachten Außenbereich, welcher mit seitlichen Planen den entsprechenden Wetterverhältnissen angepasst werden kann.

Oder wie wäre es, die Landschaft mit einem Kanu oder Kajak zu erobern? Den



Wassersport auf der Weser in verschiedenen Facetten.

Fotos: Keßler, AdobeStock/emmmz

Alltagsstress für ein paar Stunden oder gar Tage vergessen, sich in der freien Natur und auf dem Wasser mal richtig erholen oder die Abenteuerlust wecken. Gefahren werden kann auf kleinen und großen Flüssen in der Mittelweser-Region wie der Weser, Aller oder der Großen Aue. Unabhängig von Kondition und Kenntnis können sowohl Anfänger als auch Profis die Region auf dem Wasser erleben. Gute Distanzen für Einsteiger sind beispielsweise die Strecken Leeseringen bis Nienburg mit etwa 15 oder Nienburg bis Drakenburg mit circa 8 Kilometern. Eine herausforderndere, aber landschaftlich reizvolle Tagestour eröffnet sich auf 40 km zwischen Rinteln und Minden. Damit auch die Kleinen nicht zu kurz kommen, haben viele Verleiher zudem besonders kinderfreundliche Strecken in ihrem Programm.

Kostenfreie Faltblätter und weitere Informationen:

Mittelweser-Touristik GmbH
 Lange Straße 18, 31582 Nienburg
 Tel. 0 50 21 / 917 630, Fax 0 50 21 / 917 640
info@mittelweser-tourismus.de
www.mittelweser-tourismus.de



Rund-, Erlebnis- und Charterfahrten gehören zum Angebot der Flotten Weser.
 Foto: Archiv

WIEDER- KOMMEN ODER BLEIBEN!

Wer die Region Mittelweser einmal für sich entdeckt hat, möchte nie wieder weg! Das macht den Besuch etwas riskant - aber Sie können ja jederzeit wiederkommen.
mittelweser-tourismus.de

TMN/Markus Tiemann

Spaß und Erholung am Steinhuder Meer

Den Sommer am und im Wasser genießen



Abwechslungsreiches Programm auf der 130 Quadratmeter großen Leinwand verspricht gute Unterhaltung. Foto: Ideenstadtwerke

Du bist auf der Suche nach Entspannung oder möchtest mit deiner Familie mal so richtig Gas geben? Für beides bist du im Balneon genau richtig. Mit großem Saunabereich, Solebecken und einem Massageangebot kommen Erholungssuchende voll auf ihre Kosten. Doch auch Actionliebhaber sind hier genau richtig: Die 70 Meter lange „grüne Mamba“ lässt dich durch ihre Zeitmessung neue Rutschenrekorde aufstellen. In der blauen Viper kannst du gut gepolstert auf einem Reifen blitzschnell 92 Meter hinter dich bringen. An der erst im Juni 2021 errichteten Boulderwand am Sportbecken forderst du auf einer Kletterstrecke von rund vier

Metern mit drei Schwierigkeitsstufen deine Geschicklichkeit und Griffkraft heraus.

Gewappnet für den Sommer

Neben den zahlreichen und stetig wachsenden Attraktionen in der Schwimmhalle gibt es auch draußen einiges zu entdecken. Im beheizten Ganzjahresaußenbecken lässt es sich im Sommer wie auch im Winter draußen bei 32 °C Wassertemperatur entspannen. Wird es wärmer, kannst du auf einer der zahlreichen Liegen entspannt ein Getränk genießen – oder dein Lager direkt auf dem feinen Sand des Strandes errichten. Ganze 800 Quadratmeter Naturbadesee ohne Chlor stehen dann zur Erfrischung zur Verfügung. Ein bisschen Action bietet die Dreifachrutsche mit verschiedenen Verläufen, etwas sportlicher wird's auf dem Beachvolleyball-Doppelfeld. Währenddessen können sich die Kleinen auf dem Matschplatz ausgelassen mit dem Thema Wasser beschäftigen.

Entspannung pur im erholsamen Saunabereich

Eine Oase der Entspannung findest du in unserem Saunabereich, den wir aktuell aufgrund der großen Beliebtheit sogar noch erweitern. Ab der Wintersaison 2021/2022 gibt es neben den bereits vorhandenen fünf Saunen, dem Warm- und Naturbadebecken, der Dampfsauna und den sonnigen Ruhe- und Liegeräumen zahlreiche weitere Attraktionen. Genieße mit der Erweiterung zwei brandneue Panorama-Außensaunen, einen Schwimmteich, ein neues Ruhehaus mit Wasserbetten und einem Massageangebot sowie zwei Solebecken mit unterschiedlichen Solegehalten und mindestens 36°C Wassertemperatur. Die Ausrichtung des Bereiches in Richtung Südwesten lässt dich die Sonnenstunden auch draußen voll auskosten und belohnt am Abend bei gutem Wetter mit einem herrlichen Sonnenuntergang.

Aktuelle Infos zur Eröffnung der Saunaausweitung und natürlich zum generellen Betrieb, Öffnungszeiten und Preisen findest du jederzeit unter www.balneon.de sowie bei Facebook, Instagram und Twitter.

Stadtwerke Filmfestival – Open Air am Balneon

Vom 5. bis 7. August wird es auf der 130 Quadratmeter großen Leinwand nervenaufreibend, dramatisch und herzergreifend. Filme wie „Der Mauretanier“, „Greenland“ oder „Gott, du kannst ein Arsch sein“ sorgen für ein abwechslungsreiches Programm. DJ-Sets zum Sonnenuntergang, Livemusik, eisgekühlte Cocktails, leckere Pommekreationen, chillige Liegestühle und der Sandstrand machen das Open-Air-Kino zum Sommer-Highlight. Lass dir das Stadtwerke Filmfestival nicht entgehen und sei dabei! Infos zu Filmen und Tickets gibt es unter www.balneon.de/filmfestival.

Ihre KFZ-Prüfstellen im Landkreis Nienburg



Wir führen u. a. Hauptuntersuchungen und Änderungsabnahmen an Ihrem Fahrzeug durch.

Hassel Öffnungszeiten:

Mo. + Mi.: 9 – 13 Uhr; Di., Do. + Fr.: 13 – 17 Uhr

Stolzenau Öffnungszeiten:

Mo. – Do.: 9 – 12.30 Uhr, 14.30 – 17 Uhr
Fr.: 9 – 12.30 Uhr, 14.30 – 18 Uhr

Nienburg Öffnungszeiten:

Mo. – Fr.: 9 – 18 Uhr
1. Samstag im Monat: 9 – 13 Uhr

Heidhüser Straße 18
27324 Hassel
Tel.: 0 42 54/6 49 83 32

Schinnaer Landstraße 18
31592 Stolzenau
Tel.: 0 57 61/9 08 48 40
ps.stolzenau@gmail.com

Verdener Landstraße 151
31582 Nienburg/Holtorf
Tel.: 0 50 21/92 24 45



BALNEON

SAUNA, HALLEN- & NATURFREIBAD AM RÜBENBERGE



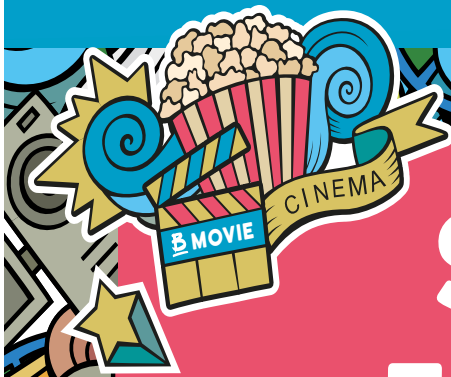
SOMMER SONNE BALNEON!

balneon.de

balneon_de

balneon

Leinstraße 87 | 31535 Neustadt



STADTWERKE FILMFESTIVAL

AK 7€
VVK 6€

SCHWIMMEN
vor Filmbeginn möglich!

FOOD & COCKTAILS
von Penthouse und Frittenhimmel

5.-7. August 2021 **am Balneon**



DO, 5. AUGUST 2021
DER MAURETIANER
+ DJ



FR, 6. AUGUST 2021
GREENLAND
+ ALINA BACH & DJ
Live-Musik



SA, 7. AUGUST 2021
**GOTT, DU KANNST
EIN ARSCH SEIN**
+ TIMO SCHARF & DJ
Live-Musik



kressler
bewegt mich



penthouse
BAR & SKYLounge

#supportyourlocals

balneon.de



Radlerparadies Mittelweser-Region

Weser-Radweg, Tagestouren und vieles mehr im Gebiet zwischen Minden und Bremen

Der zweitbeliebteste deutsche Radfernweg, der Weser-Radweg, verläuft auf einer Länge von rund 150 Kilometern durch die Mittelweser-Region. Auch Tagestouren sind in der Region möglich. Ob gemütlich oder sportlich, ob einen halben, ganzen oder gleich mehrere Tage – die Touren bieten reichlich Gelegenheit, die reizvolle Landschaft der Mittelweser-Region vom Sattel aus kennen zu lernen.

Von Petershagen über Nienburg bis nach Achim und Weyhe reicht die Region Mittelweser. Die flache Wesermarsch mit weiten Geestflächen, Wäldern und bunten Feldern, ausgedehnten Moor- und Heidege-

bieten bestimmt das Landschaftsbild und ist ideal zum Radwandern. Das Radwegnetz von mehr als 3.000 km bietet eine Vielzahl an Tages- und Mehrtagestouren. Vorbei an Herrenhäusern, alten Kirchen, Mühlen, Fachwerkhäusern, Vogel-Beobachtungsplätzen und Storchhorsten sowie durch idyllische Weserdörfer führt die Petershäger „Storchroute“, eine Rundtour über 50 km. Die informative Dino-Tour in Rehburg-Loccum (32 km) lockt mit acht Erlebnisstationen, die über Erläuterungstafeln, Exponate und Trittsiegel von Dinosauriern einen informativen Blick bis zurück in die Kreidezeit vor 139 Millionen Jahren geben. Weiterhin werden die vielen touristischen Sehenswürdigkeiten der Stadt wie die Romantik Bad Rehburg,

das Kloster Loccum oder der Dinosaurier-Park Münchehagen verbunden. Die 34 km lange Rundtour in Steimbke zum Thema „Von Riesen und Steinen“ führt durch landschaftlich reizvolles Gebiet mit Giebichenstein, Hügelgräbern und See. Die rund 90 km lange Fahrradtour „Wolfstour“ mit ihren Informationstafeln möchte das aktuelle Thema „Die Rückkehr des Wolfes nach Deutschland“ sachlich beleuchten. Sie führt vom Wolfcenter Dörverden durch größere Wald-, Moor- und Heidegebiete sowie ausgedehnte Grünlandbereiche rund um das Lichtenmoor, dem ehemaligen Jagdgebiet des „Würgers vom Lichtenmoor“ zum Wolfstein in der Schotenheide bei Ahlden (Aller), wo der „Würger“ im Jahr 1948 erlegt wurde. Hierbei handelte es sich

Jetzt bei uns in den E-Bike-Sommer starten!

Victoria eTrekking 7.8

Antriebssystem:
BOSCH
Akkukapazität:
500 Wh



3099,00 €

Victoria eTrekking 5.8

Reichweitenstarkes
Trekking-Pedelec mit
BOSCH „Active Line“-
Antrieb inklusive 400-Wh-Akku und Rücktritt.



2199,00 €

CONWAY Cairon T 300

BOSCH Mittel-
motor Gen.4
„Performance CX“,
36 V, 250 W
Akku BOSCH PT
Lithium-Ionen mit
BMS, 36 V, 13,88 Ah, 5 Wh



2999,00 €

Victoria eTrekking 5.10

E-Bike für Genuss-
radler – dank tiefem
Durchstieg fällt das
Aufsteigen leicht und
die Tour macht Spaß.
Sicher mit hydraulischen Felgenbremse
und Rücktritt.



2399,00 €

Dreyer
Inh. Christian Dreyer



Ihr Fachgeschäft für
Garten-/Forstgeräte · Fahrrad · Reparatur

Geschäft & Werkstatt
Lange Straße 55
31592 Stolzenau

Telefon (057 61) 2368
Telefax (057 61) 908832
info@dreyer-stolzenau.de

Besuchen Sie uns im Internet unter www.dreyer-stolzenau.de



Das weitläufige Radwegenetz bietet eine Vielzahl an ausgeschilderten Rundtouren.
Foto: Mittelweser-Touristik

um einen großen Wolfsruden. Die circa 100 km lange „Energie-Entdeckerroute Mittelweser“ verläuft über Nienburg, Liebenau, Steyerberg, Pennigsehl, Marklohe, Wietzen und Drakenburg und ist in eine Nord- (43 km) und Südroute (65 km) geteilt. Es gibt eine Verbindungsstrecke über Anderten ins Aller-Leine-Tal. Die Route

verbindet unterschiedliche Energiestandorte, die zeigen, dass die Nutzung erneuerbarer Energien in der Mittelweser-Region längst alltäglich ist. Durch die Städte Achim und Verden und die Umgebung verläuft die „Liebestour“, eine 50 km lange Rundtour „auf den Spuren der Liebe“. Ein Rundkurs von 60 km Länge durch Achim, den Flecken Langwedel und die Samtgemeinde Thedinghausen bietet der „Kirchenradweg“. Er führt von Kirche zu Kirche verschiedener Generationen und Baukunst. Durch die Samtgemeinden Bruchhausen-Vilsen, Thedinghausen und Grafschaft Hoya verläuft die „Meliorationstour“: Zwei Rundtouren mit insgesamt 92 km Länge durch das vor über 100 Jahren angelegte, größte Projekt zur Be- und Entwässerung landwirtschaftlicher Flächen in Mitteleuropa. Ob der Radrundweg an Aller und Weser mit dem Titel „Allerhand am Weserstrand“, der Grafenring in der Grafschaft Hoya (75 km), die „Weyher Tour“ durch die neun Ortsteile der Gemeinde Weyhe mit Wietsee, Spieker Lahausen oder Museumsdampflok (circa 32 km). Und bei der Genussroute (100 km) in der Samtgemeinde Mittelweser stehen neben dem Radeln das Essen und Trinken sowie regionale Produkte im Vordergrund. Auch ein Blaubeerhof liegt an der Strecke. Alle genannten und viele weitere Touren gibt es im Internet unter www.mittelweser-tourismus.de kostenfrei als PDF-Download und GPX-Datei für GPS-Geräte.



Foto: Olaf Kohlar

Aktiv für die Region.



sparkasse-nienburg.de

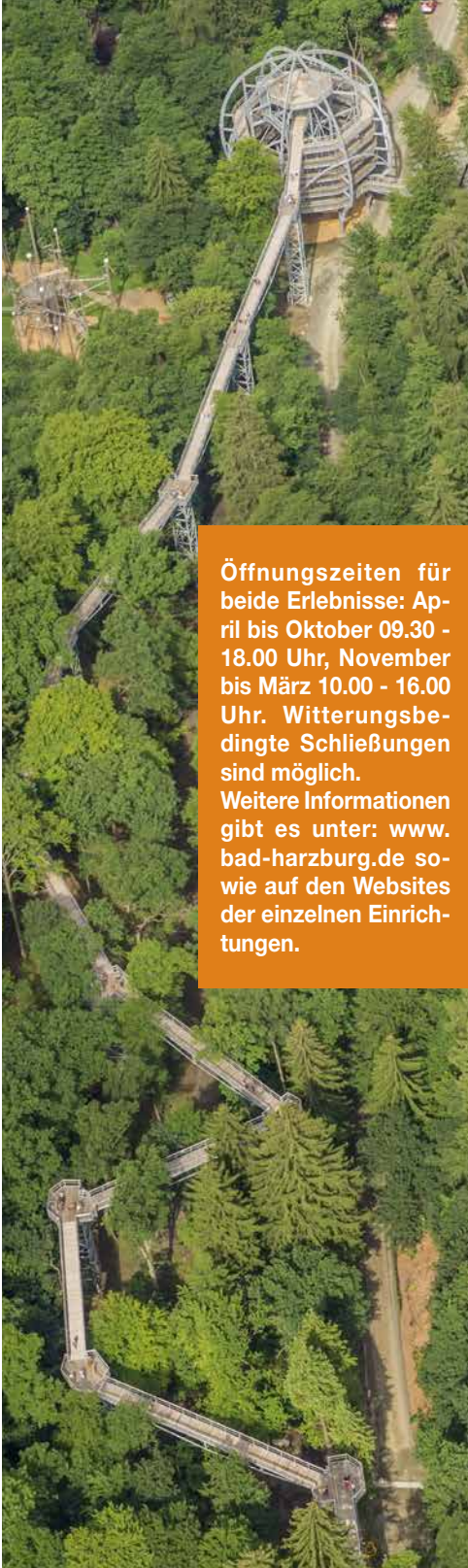
Wir engagieren uns für die Menschen in unserem Landkreis.

Wir unterstützen Kultur, Sport, Soziales und ehrenamtliches Engagement. Und tragen so zum gesellschaftlichen Leben in der Region bei.

 **Sparkasse
Nienburg**

Natur.Erlebnis Bad Harzburg

Im Harz kommt die ganze Familie auf ihre Kosten



Öffnungszeiten für beide Erlebnisse: April bis Oktober 09.30 - 18.00 Uhr, November bis März 10.00 - 16.00 Uhr. Witterungsbedingte Schließungen sind möglich. Weitere Informationen gibt es unter: www.bad-harzburg.de sowie auf den Websites der einzelnen Einrichtungen.



Die durchschnittliche Fahrzeit mit der BaumSchwebeBahn beträgt 6 Minuten.

Bad Harzburg, auch das Einfallstor zum Harz, verspricht Urlaubern und Tagesausflüglern abwechslungsreiche Erlebnisse mit kurzen Wegen. Natur und Kultur inmitten des Nationalpark Harz, Auge in Auge mit Luchs und Wildkatzen, wandernd in der mystischen Bergwildnis oder entspannt durch die Wipfel über den Baumwipfelpfad im Kalten Tal wandeln.



Ein unvergessliches Flugerlebnis für Groß und Klein.

Seit August 2020 lässt sich mit der BaumSchwebeBahn der Harz erleben. Gemütlich in einem Gurt sitzend durch die alten Eichen und Buchen des Burgbergs, mit maximal 12 - 15 km/h ist dabei der Wald zum Greifen nah. Atemberaubend der Blick zum Brocken, der sich auf dem Startturm des 1000 Meter langen Flugerlebnisses offenbart. Ab 20 und bis 120 Kilogramm bietet die BaumSchwebeBahn für Jung und Alt gleichermaßen einen besonderen Einblick in den sich verändernden Waldbestand

50 Erlebnisstationen, Glassteg und Hängebrücke

des nördlichsten Mittelgebirges.

Der barrierefreie Baumwipfelpfad kann wunderbar mit der Burgberg-Seilbahn und der BaumSchwebeBahn kombiniert werden, deren Zielpunkt der 1000 Meter lange Pfad durch die Wipfel des Kalten Tals ist. Verbunden mit einer kleinen Wanderung bietet der 2015 eröffnete Pfad auf 22 - 8 Metern Höhe mit seinen 50 Erlebnisstationen zu Natur und Kultur Ausblicke Auge in Auge mit Eichhörnchen, Eichelhähern und Co. Abgerundet wird das ganzjährig erlebbare Wipfelerlebnis mit unterschiedlichen Veranstaltungen wie Wipfelleuchten, Wipfelweihnacht oder Kulinarikveranstaltungen, Lesungen und Konzerten.

Hoch hinaus geht es auf dem Baumwipfelpfad.
Fotos: Baumwipfelpfad/BaumSchwebeBahn Harz

Über Stock und Stein an der frischen Luft

Abwechslungsreiche Wandertouren in der Mittelweser-Region

Sommerzeit ist Wanderzeit! Die Mittelweser-Region bietet abwechslungsreiche Wege für ausgedehnte Spaziergänge und Rund-Wandertouren mit einer Länge von 3 bis zu 24 Kilometern. Die Touren sind beschildert und verlaufen weitestgehend abseits von Straßen über gut begehbaren Wald- und Wiesenwegen.

Durch sanfte Hügel, Felder, saftige Wiesen, vorbei an Bachläufen können Wanderfreudige zum Beispiel im Bereich der Stadt Achim, des Flecken Langwedel und der Samtgemeinde Bruchhausen-Vilsen, dem Grindewald und auf den Spuren von Hermann Löns in Brokeloh wandern. Neu sind die historischen Promenaden in Bad Rehburg: Hier wird der Gast in die Zeit der Romantik versetzt. Durch hölzerne Märchenskulpturen auf dem Brüder Grimm-Märchenweg wird der Bezug zur Deutschen Märchenstraße hergestellt. Der Fernwanderweg Roswitha-Weg verläuft über 184 Kilometer von Nienburg/Weser nach Bad Gandersheim – von der Mittelweser-Region über das Wesergebirge, den Ith und den Hills.

Bereits seit Jahrhunderten machen sich Menschen aus religiösen Gründen auf den Weg – sie pilgern. Mehrere Pilgerwege wie der Sigwardsweg, der Jakobsweg Bremen-Osnabrück durch die Gemeinde Weyhe und Barrien oder der Pilgerweg Loccum-Volkenroda beziehungsweise Loccum-Mariensee-Loccum verlaufen durch die herrliche Landschaft der Mittelweser-Region. Eine kostenfreie Broschüre beschreibt die einzelnen Wanderangebote, zeigt die Markierungen und die weiterführenden Printmedien und Karten. Die Wandertouren können im Internet unter www.mittelweser-tourismus.de aufgerufen und als Tourenflyer ausgedruckt werden. Die Touren stehen auch im gpx-Format zum Import in GPS-Geräte zur Verfügung.



Liebevoll geschnitzte Figuren gibt auf dem Märchenweg in Bad Rehburg zu bestaunen.
Foto: Romantik Bad Rehburg



Wir heißen Sie herzlich willkommen!

Drakenburg · Haßbergen · Heemsen · Rohrsen · Drachenspur
Gedenkstätte · Hämelsee · Lichtenmoor
Wassarium · Weser-Radweg · Wolfsrute



Weitere Informationen erhalten Sie im
Rathaus bei Stephanie Schubert
Tel. (0 50 24) 98 05-11

Tel. (0 50 24) 98 05-0 | info@heemsen.de | www.heemsen.de

ROMANTIK BAD REHBURG



- Historische Kuranlage mit Ausstellung "Kurleben der Romantik"
- Vielfältige Veranstaltungen und Kunstausstellungen

TIL METTE

„Cartoons für die moralische Elite...“
24. Juli bis 10. Oktober



Friedrich-Stolberg-Allee 4 Tel. 05037-300060
31547 Rehburg-Loccum www.badrehburg.de

Baumwipfelpfad Harz

Auf geht's! Rauf geht's!
Bist du bereit für die Natur?



BaumSchwebeBahn Harz

Auf geht's! Ab geht's!
Bist du bereit zum Schweben?



www.baumschwebebahn-harz.de

www.baumwipfelpfad-harz.de | ☎ 05322 8777920

Baumwipfelpfad Harz | Nordhäuser Str. 2 b | 38667 Bad Harzburg



Die westfälischen Sieben – zum Entdecken

Die Tourismusregion „Die westfälischen Sieben“ stellt sich vor

Urlaub ganz nah und Erholung garantiert! Verwunschene Moorlandschaften im Großen Torfmoor, Geschichte und Geschichten rund um traditionelle Herrenhäuser, restaurierte Mühlen und westfälische Tradition – das alles erleben Sie bei einer Rad- oder Wandertour in der Weite und Ruhe der naturnahen Umgebung zwischen Wiehengebirge und Stemweder Berg. Kunst und Kultur gibt es in den Städten und Gemeinden ebenso zu entdecken wie ein breites Angebot an Gesundheit und Wellness.

Die 7 Städte und Gemeinden Espelkamp, Hille, Hüllhorst, Lübbecke, Preußisch Oldendorf, Rahden und Stemwede bieten Ab-

wechslung zwischen Aktiv- und Erholungsurlaub. Hier findet jeder seine Lieblingsstrecke als Rad- oder Wandertour und seinen Favoriten in der Vielzahl der Ausflugsziele. Radfahrer, die kein eigenes Fahrrad mitbringen, finden in 11 Betrieben Leihmöglichkeiten für E-Bikes. Für die passende Streckenauswahl hält der Tourismusverband eine Radkarte mit Tourenvorschlägen bereit. Wer möchte, kann eine geführte Radtour buchen. Auch Wanderer finden im Wiehengebirge und im Stemweder Berg leichte bis anspruchsvolle Wege. Wer es lieber gemütlich mag, entscheidet sich für einen der zahlreichen Spazierwege in den Naturschutzgebieten oder Kurparks. Das kulturelle Angebot wird mit dem Naturerlebnis perfekt kombiniert. „Schloss Benkhausen“ mit dem „Deutschen

Automatenmuseum“ in Espelkamp, „Erlebnisführungen“ in Lübbecke, Stemwede und Espelkamp, „Rila erleben“ mit beeindruckenden Naturgärten, Außengastronomie und der Feinkostwelt sind nur einige Highlights, die diese Region zu bieten hat.

Neugierig geworden? Wir freuen uns auf Ihren Besuch und sagen Herzlich Willkommen bei den westfälischen Sieben.

Weitere Informationen sowie Infomaterial erhältlich beim Tourismusverband Sieben e.V., Kreishausstraße 2-4, 32312 Lübbecke, Telefon: 05741-276430, E-Mail: tourismusverband@luebbecke.de und unter www.die-westfaelischen-sieben.de facebook und instagram: [diewestfaelischensieben](https://www.instagram.com/diewestfaelischensieben)

Ausleihen - Aufsitzen - Entdecken
mit unserem regionalen E-Bike-Verleih

7 Ecken zum Entdecken!

Urlaub ganz nah - Radfahren | Wandern | Familienzeit

VITAL.NRW
verantwortlich, innovativ, tatkräftig, attraktiv, ländlich.

Die westfälischen **SIEB7N**
7 Ecken zum Entdecken!

Espelkamp | Hille | Hüllhorst | Lübbecke | Preußisch Oldendorf | Rahden | Stemwede
Tel. 05741 276-430 | tourismusverband@luebbecke.de | www.die-westfaelischen-sieben.de

Kulturelle Kostbarkeiten

Eintauchen in die Geschichte der Region

Hügelgräber, Großsteingräber und verschiedene Funde zeugen davon, dass der Mittelweserraum seit mindestens 120.000 Jahren von Menschen besiedelt ist. Spuren dieser eindrucksvollen Geschichte können im Nienburger Regionalmuseum und im Kreismuseum Syke bestaunt werden. Weitere Einrichtungen wie das Deutsche Pferdemuseum in Verden, die Romantik Bad Rehburg, die Glashütte Gernheim, das Spargelmuseum Nienburg oder diverse Heimatstuben bieten spannende Einblicke in die Vergangenheit und informieren über spezielle Themenbereiche. Eine Besonderheit ist unter anderem das älteste Deutsche Eisenbahn-Freilichtmuseum in Bruchhausen-Vilsen, das eine einzigartige Sammlung von mehr als 100 Kleinbahn-Fahrzeu-

gen aus den Jahren 1889 bis 1966 zeigt. Architektonisch ist die Mittelweser-Region besonders von der Weserrenaissance geprägt. Bauten wie das Schloss Erbhof Thedinghausen, das Schloss Petershagen oder das Nienburger Rathaus sind Paradebeispiele des im 16. und 17. Jahrhundert verbreiteten Stils. Sehenswert sind zudem zahlreiche Sakralbauten in der Region. Das 1163 gegründete Kloster Loccum etwa zählt zu den am besten erhaltenen Zisterziensern-Klöstern nördlich der Alpen und ist nicht nur ein beliebtes Ausflugsziel, sondern auch regelmäßig Austragungsort für Veranstaltungen. Die Pfarrkirche St. Martin befindet sich im Herzen Nienburgs und fungiert mit dem rund 72 Meter hohen neugotischen Turm als Wahrzeichen der Stadt. Daneben

finden sich vielerorts auch liebevoll restaurierte Wind- und Wassermühlen, die an vergangene Zeiten erinnern. *mka*



Die Pfarrkirche St. Martin beheimatet unter anderem die Zwölf Apostel des Meisters von Osnabrück. Foto: Kakoschke

Mit uns wird Ihr Urlaub zu Hause noch sicherer!

MIT UNS KOMMT IHRE SICHERHEIT

Aktiengesellschaft für Telekommunikation

- 📍 Im Sande 6, 31623 Drakenburg
- ☎ 05024 / 98 10 10
- 🌐 agt-gruppe.de

AGT

Vom Pionier zum Bestseller-Produzenten

Seit fast 25 Jahren produziert Toyota Autos mit Hybrid-Antrieb



Mit dem Prius startete Toyota die Erfolgsgeschichte der Hybrid-Technik.

Fotos: Toyota

Seit fast einem Vierteljahrhundert ist Toyota als Pionier im Bereich der Hybrid-technik unterwegs. Durch die Mischung aus Elektroantrieb und Benzinmotor ohne externes Aufladen sind sie eine umweltfreundlichere Alternative, die zuverlässig und bezahlbar ist.

In Deutschland kam der Prius I, der bereits seit 1997 in Japan verkauft wurde, 2000 auf den Markt. Was zunächst auch von Fachleuten mit Skepsis betrachtet wird, erweist sich als zukunftsweisendes Konzept mit höchstem Erfolgspotenzial. Und so werden die 2000er-Jahre zu einer Dekade, in der Toyota mit der Hybridtechnik eine Vorreiterrolle übernimmt und für Aufsehen sorgt, was sich bis heute nicht geändert hat.

Schon 2012 setzt Toyota insgesamt rund drei Millionen Exemplare des Hybridpioniers ab. Und die Nachfrage nach der Antriebstechnik wächst auch in Deutschland. Deshalb bieten Toyota und Lexus in einer stetig wachsenden Zahl Fahrzeuge mit dieser Technik an. In Europa ist Toyota der Hersteller mit den niedrigsten CO₂-Flottenemissionen. Lexus war der erste

Hersteller im Premiumsegment, der Fahrzeuge mit Hybridantrieb anbietet.

Nur wenige Jahre später verfügt jedes dritte Fahrzeug über einen Hybridantrieb. Bei den Lexus-Fahrzeugen liegt der Anteil in Westeuropa sogar bei 98 Prozent.

Weltweit verzeichnet Toyota 20 Jahre nach dem Start den Verkauf von zehn Millionen Hybridfahrzeugen. Aktuell sind mehr als 30 Modelle in über 90 Ländern verfügbar.

„Jedes Modell der Toyota-Vollhybridpalette gibt seinem Fahrer das sichere Ge-

fühl, die richtige Entscheidung getroffen zu haben,“ sagt Sebastian Kindermann, Geschäftsführer vom Autohaus Nobbe. „Für uns ist der Hybridantrieb schon lange nicht mehr der Antrieb der Zukunft.“ Im Prius stelle er seit knapp 20 Jahren eindringlich unter Beweis, dass er längst fester Bestandteil unseres Straßenbildes sei.

Auch an den vier Nobbe-Standorten in der Region in Nienburg, Warmsen, Sulingen und Porta Westfalica ist das Unternehmen Vorreiter in Sachen Hybrid. Über die Hälfte aller Zulassungen aus den Nobbe-Autohäusern seien aktuell Hybride, sagt Kindermann. Das Interessante daran: „Die Energie, die beim Fahren entsteht, wird aufgefangen und verpufft nicht einfach“, erklärt der Geschäftsführer.

Auch im SUV-Bereich ist Toyota seit einigen Jahren mit dem RAV-4 vertreten und setzt auch hier Maßstäbe. So ist der japanische Hersteller vom Kleinwagen bis zum SUV inzwischen in allen Klassen mit einem Hybrid vertreten. Den kompakten Yaris etwa bietet Toyota ebenso wie den Klassiker Corolla mit Hybrid-Antrieb an wie etwa auch den sportlichen Camry und auch den C-HR, mit dem der japanische Hersteller optisch die Vorzüge eines SUV mit einem Coupé verbindet.

nis



Auch große SUV wie der Highlander werden als Hybrid-Fahrzeuge ausgeliefert.

COROLLA TOURING SPORTS
TEAM DEUTSCHLAND HYBRID



SELBSTLADEND. KRAFTVOLL.



0 EURO
ANZAHLUNG*

MTL. LEASINGRATE
258 €*

BIS ZU 10 JAHRE
GARANTIE²

TOYOTA
HYBRIDPRÄMIE³
bis zu 6.753 €

Stylisch, effizient und Fahrspaß pur. Das macht den Corolla Touring Sports zu einer Ikone dieser Zeit. Unabhängig welches Modell du bevorzugst, profitierst du in jedem Fall von allen Vorteilen eines selbstaufladenden Hybridantriebs sowie des großen, praktischen Kofferraums.

Ausstattung Corolla Touring Sports Team Deutschland, Hybrid: Multimedia-Audiosystem Toyota Touch, Bluetooth-Freisprecheinrichtung, Digital Audio DAB+, 2-Zonen Klimaautomatik, Smartphone Integration, Fußraumheizung hinten, Lenkrad beheizbar, 17"-Leichtmetallfelgen, schwarz, glanzgedreht (10 Speichen) 225/45 R17, Außenspiegel elektrisch einstellbar + beheizbar, eCall Notrufsystem, Toyota Safety Sense und vieles mehr.

Kraftstoffverbrauch Corolla Touring Sports Team Deutschland, Hybrid: 2,0-l-VVT-i: Benzinmotor 112 kW (152 PS), Elektromotor, 80 kW (109 PS), Systemleistung 135 kW (184 PS), innerorts/außerorts/kombiniert: 3,6/4,0/3,9 l/100km, CO₂-Emissionen kombiniert: 89 g/km. Energieeffizienzklasse A+. Gesetzl. vorgeschriebene Angaben gem. Pkw-EnVKV, basierend auf NEFZ-Werten. Die Kfz-Steuer richtet sich nach den häufig höheren WLTP-Werten.

*Ein unverbindliches Kilometerleasing-Angebot der Toyota Leasing GmbH, Toyota-Allee 5, 50858 Köln, für den Corolla Touring Sports Team Deutschland Hybrid. Leasingsonderzahlung: 0,00 €, Anschaffungspreis zzgl. Überführung: 25.026,76 €, Gesamtbetrag zzgl. Überführung: 12.384,00 €, jährliche Laufleistung: 10.000 km., Vertragslaufzeit 48 Monate, gebundener Sollzins 3,59 %, effektiver Jahreszins 3,65 %, 48 Raten à 258,00 €. Das Leasingangebot gilt bei Anfrage und Genehmigung bis zum 30.09.2021 und entspricht dem Beispiel nach §6a Abs. 4 PAngV. ¹Preisvorteil gegenüber der unverbindlichen Preisempfehlung des Herstellers. Individuelle Preise und Finanzangebote bei den teilnehmenden Toyota Händlern. **Abb. zeigt Sonderausstattung.** ²Bis zu 10 Jahre Garantie mit Toyota Relax: 3 Jahre Neuwagen Herstellergarantie + max. 7 Jahre Toyota Relax Anschlussgarantie der Toyota Motors Europe S.A./N.V., Avenue du Bourget, Bourgetlaan 60, 1140 Brüssel, Belgien. Einzelheiten zur Toyota Relax Garantie erfahren Sie unter www.toyota.de/relax oder bei Ihrem teilnehmenden Toyota-Partner. ³Der ausgewiesene Anschaffungspreis beinhaltet einen Nachlass (Hybridprämie) in Höhe von bis zu 6.753,00 €. Bei der Hybridprämie handelt es sich nicht um die staatliche Förderung zum Absatz von elektrisch betriebenen Fahrzeugen (Umweltprämie).

NOBBE
GMBH

Großenvörde 82
31606 Warmßen (Unternehmenssitz)
Telefon (0 57 67) 9 60 70-0

Ferdinand Nobbe GmbH
www.nobbe-gmbh.de

Portastraße 128
32457 Porta Westfalica
Telefon (05 71) 50 51 70

Berliner Straße 85
27232 Sulingen
Telefon (0 42 71) 95 35-0

Südring 6
31582 Nienburg
Telefon (0 50 21) 96 26-0

Wir lassen uns die Freude nicht nehmen...



...und sind gerne für Sie da!
Ihr Verkaufsteam
Jana Masemann-Wellmer und Jörn Garbe



AUTOHAUS
GRÜNHAGEN

Autos wollen zu uns!



Nutzfahrzeuge
Service

Auf dem Kuhkamp 3 · 27318 Hoya
Tel.: (0 42 51) 67 27 40 · www.autohaus-gruenhagen.de

Egal ob Neu-, Jahres- oder Gebrauchtwagen: kompetente Beratung erhalten Sie bei uns!