

**Menschen,
Märkte,
Medien,
im Kreis Nienburg.**

DIE HARKE
Nienburger Zeitung von 1871

DIE HARKE
am Sonntag

dieharke.de

Durchgeführt von: delta Marktforschung –
Gesellschaft für Marktforschung, Analyse und
Beratung mbH | 2017



Seit mehr als 145 Jahren erscheint DIE HARKE als Tageszeitung und ist das Bindeglied zwischen den Menschen in der Stadt sowie dem Landkreis Nienburg, öffentlichen Institutionen, der Wirtschaft und dem gesellschaftlichen Leben. Als eine der wenigen Tageszeitungen Deutschlands ist sie seit fünf Generationen im Familienbesitz. DIE HARKE ist im Verbreitungsgebiet tief verwurzelt. Die lange Tradition als führende Tageszeitung hat zu einer besonderen Bindung zwischen den Menschen links und rechts der Weser und der HARKE geführt.

Der Verlag J. Hoffmann GmbH & Co. KG bietet heute weit mehr als die Tageszeitung im Landkreis Nienburg. Mit der HARKE am Sonntag, die kostenlos an alle Haushalte verteilt wird, bietet sie der Wirtschaft eine Kommunikationsplattform am siebten Tag der Woche mit entsprechend hoher Aufmerksamkeit. Seit 1996 ist der Verlag im Internet aktiv und bedient heute alle digitalen Medienkanäle – online, mobil, Video und soziale Netzwerke. Im Verlag erscheinen regelmäßig Magazine – z. B. Land erleben – sowie zahlreiche Sonderveröffentlichungen mit diversen Themenschwerpunkten. Individuelle unternehmensbezogene Print- und Digitalprodukte (Kataloge und Firmenbroschüren) entstehen in der hausinternen Agentur.



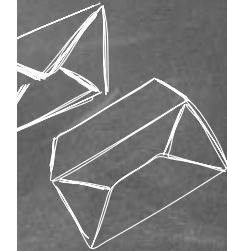
Die Unternehmensgruppe DIE HARKE ist Zustell- und Verteildienstleister für Zeitung, Wochenzeitung und Prospekte sowie als Partner der Citipost für Briefsendungen. Zum Portfolio gehören ferner Telefonbücher und Online-Branchenverzeichnisse.

Der Erfolg auf diesen vielfältigen Geschäftsfeldern basiert auf dem Engagement und der Qualifikation unserer Mitarbeiterinnen und Mitarbeiter. Rund 600 Menschen, alle zuhause im Landkreis Nienburg, sorgen in Voll- und Teilzeitbeschäftigung dafür, dass die Unternehmensgruppe ihre Leistungsversprechen täglich aufs Neue erfüllt.

Mit der Kombination der diversen Werbemedien, Kommunikationskanäle und Dienstleistungen bieten wir unseren Kunden maßgeschneiderte Medialösungen. Unsere Aufgabe ist, als tief verwurzelte Heimatzeitung in der Region für unsere Kunden und Partner des öffentlichen Lebens verantwortungsbewusster Medienpartner Nr. 1 zu sein.

Zur Verantwortung gehört Transparenz. Darum haben wir im Frühjahr 2017 die unabhängige delta Marktforschung gebeten, eine Markt-Media-Studie (Details ab S. 4) im Landkreis Nienburg durchzuführen. Ausgewählte Ergebnisse erfahren Sie in dieser Broschüre.

Branchen- und zielgruppenspezifische Erkenntnisse präsentieren wir Ihnen jederzeit in einer individuellen Beratung.



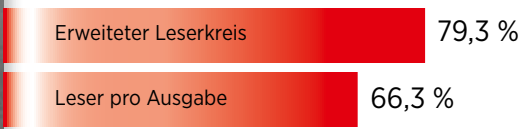
Welche Medien
werden angeboten und
wieviele Menschen
im Landkreis
nutzen Sie?



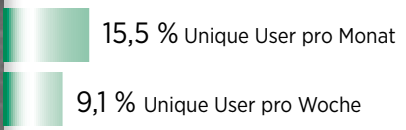
49,9 % der Bevölkerung (= 103.000 Menschen)
im Landkreis Nienburg lesen täglich unsere
Tageszeitung.



DIE HARKE
Nienburger Zeitung von 1871



DIE HARKE
am Sonntag



dieharke.de



**Land
erleben**

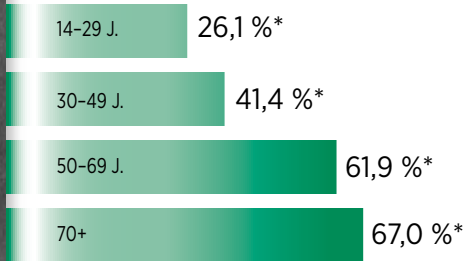
Erweiterter Leserkreis: Leserschaft innerhalb der letzten 14 Tage.

Basis: Kreis Nienburg | Bevölkerung n = 1.001 (103 Tsd.)

Nach Alter gestaffelt verhält es sich so:

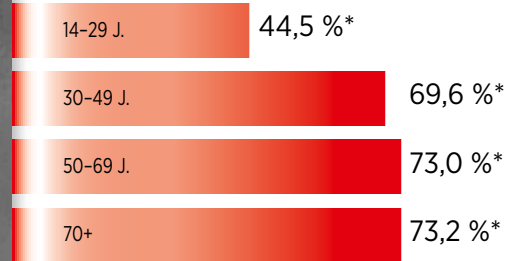
DIE HARKE

Nienburger Zeitung von 1871



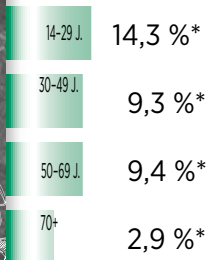
* der in dieser Altersgruppe Befragten. Leser pro Ausgabe.

DIE HARKE am Sonntag



* der in dieser Altersgruppe Befragten. Leser pro Ausgabe.

dieharke.de



* der in dieser Altersgruppe Befragten. Unique User pro Woche.

Fazit:

- Die Harke: jede vierte Person unter 30 Jahre wird erreicht.
- Harke am Sonntag: die Leserschaft ist etwas jünger
- dieharke.de: ein Medium für die Jüngeren

Basis: Kreis Nienburg | Bevölkerung | 14-29 J. n = 145 (21 Tsd.)
30-49 J. n = 255 (29 Tsd.)
50-69 J. n = 434 (34 Tsd.)
70+ J. n = 167 (20 Tsd.)



Kurz gesagt:

77,4 %

der Bevölkerung – das sind 80 Tsd. Menschen – im Kreis Nienburg werden regelmäßig mit mindestens einem Harke-Produkt erreicht.

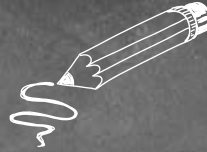
Auch von den unter 30-Jährigen gehören über die Hälfte zu den Nutzern der Print- oder Digitalangebote.

Basis: Kreis Nienburg | Bevölkerung | 14–29 J. n = 145 (21 Tsd.)
30–49 J. n = 255 (29 Tsd.)
50–69 J. n = 434 (34 Tsd.)
70+ J. n = 167 (20 Tsd.)

Leser pro Ausgabe DIE HARKE und die HARKE am Sonntag und Nutzer pro Woche von www.dieharke.de

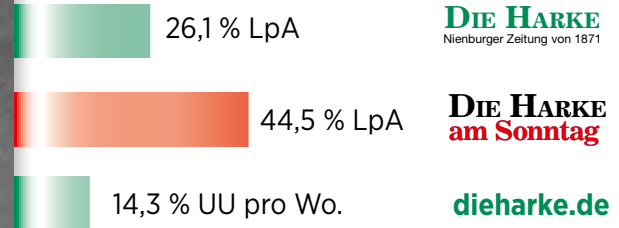


Die Jungen: Zielgruppe 14 - 29 Jahre

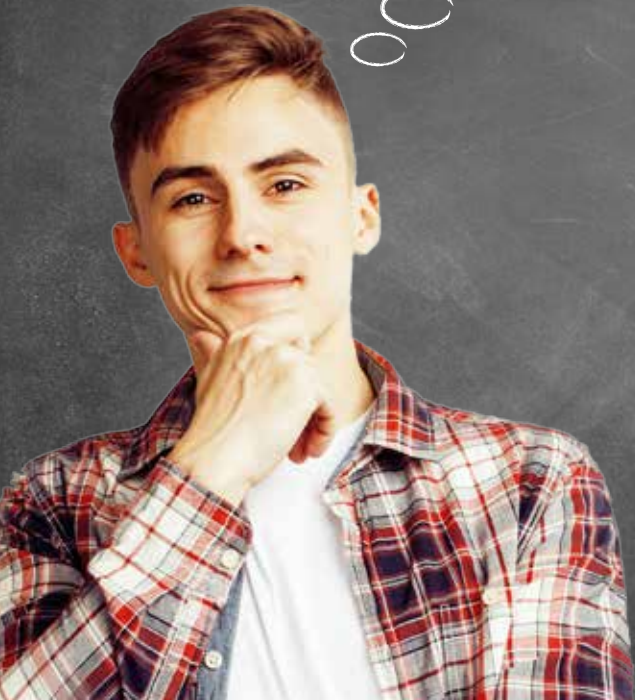


Basis: Kreis Nienburg | Bevölkerung | 14-29 J. n = 145 (21Tsd.)

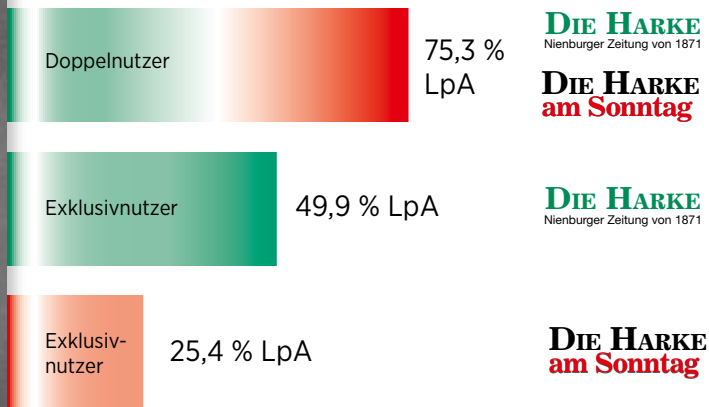
Die Harke, HamS und dieharke.de erreichen im Landkreis Nienburg insgesamt **55 %** der unter 30-Jährigen.



Die Kombination
macht es aus!



Mit der Kombination aus Harke und HamS werden durchschnittlich netto 78.000 Personen im Landkreis Nienburg erreicht

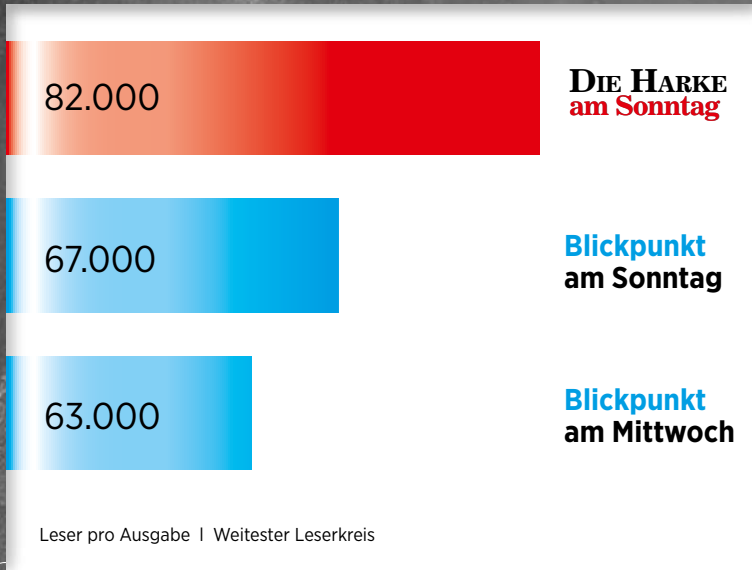


Basis: Kreis Nienburg | Bevölkerung n = 1.001 (103 Tsd.)
LpA = Leser pro Ausgabe

Fazit:

- Die zusätzliche Belegung der HamS zur Harke bedeutet ein Reichweitenzuwachs von 51 %

Die Harke am Sonntag ist im Kreis Nienburg das reichweitenstärkste Anzeigenblatt.



Fazit:

65 % sagen, die HamS ist die wichtigste Gratiszeitung im Landkreis

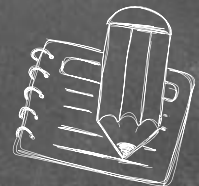
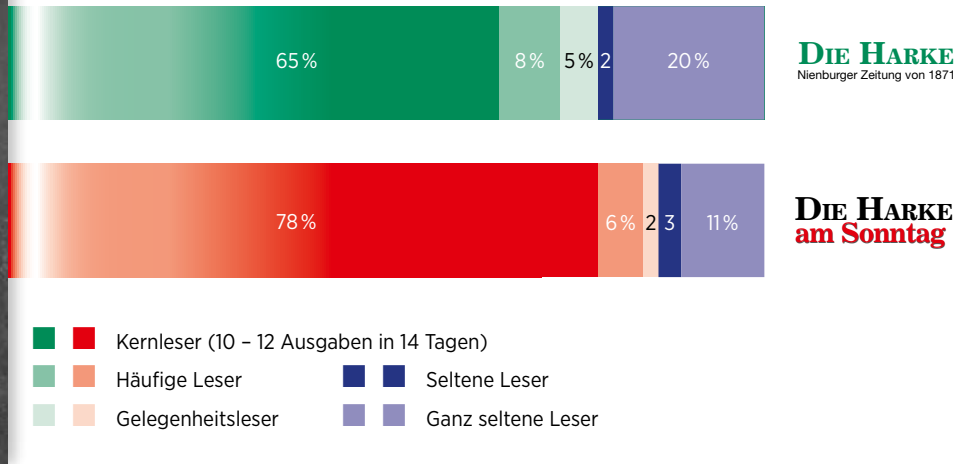
Basis: Kreis Nienburg | Bevölkerung Anzeigenblätter n = 859 (88 Tsd.)



Lesertreue



Im Vergleich zu anderen regionalen Abozeitungen hat DIE HARKE einen hohen Kernleseranteil und eine hohe Nutzungsintensität.



Basis: Kreis Nienburg | Weitester Leserkreis DIE HARKE n = 714 (70 Tsd.),
Weitester Leserkreis DIE HARKE am Sonntag n = 815 (82 Tsd.).

DIE HARKE und die HamS sind feste Größen in der Region!



Zufriedenheit mit den informativen Inhalten:

96 %

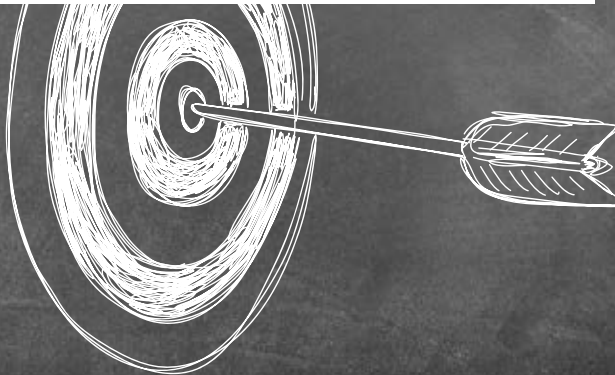
DIE HARKE
Nienburger Zeitung von 1871

90 %

DIE HARKE
am Sonntag

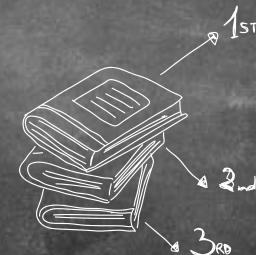
82% der HARKE-Leser vergeben eine **Schulnote 1 oder 2** für die Qualität der Inhalte.

Basis: Kreis Nienburg | Leser pro Ausgabe DIE HARKE n = 536 (51 Tsd.),
Leser pro Ausgabe DIE HARKE am Sonntag n = 707 (68 Tsd.).



Fazit:

9 von **10** Menschen sagen, mit DIE HARKE und HamS ist man an 7 Tagen in der Woche gut informiert.



Werberelevanz

Werbung hat für die Leser einen hohen Stellenwert.

Das Durchblättern der Anzeigen/Werbung gehört dazu ...

75 %

sagen **JA**

DIE HARKE
Nienburger Zeitung von 1871

74 %

sagen **JA**

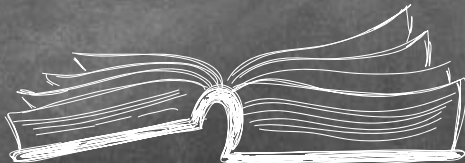
DIE HARKE
am Sonntag

Interesse an Prospekten ...

76 %

DIE HARKE
am Sonntag

Basis: Kreis Nienburg | Leser pro Ausgabe DIE HARKE n = 536 (51 Tsd.)
Leser pro Ausgabe DIE HARKE am Sonntag n = 707 (68 Tsd.)



Fazit:

- Anzeigen und Werbeprospekte haben für die Leser eine enorm hohe Relevanz.

Wenn es um **Arbeitsplatz** und **Wohnung** geht, werden im Landkreis DIE HARKE, Hams und das Onlineportal genutzt.

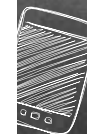
Immobilien- und Wohnungsmarkt

Bei der Suche würde ich diese Quellen nutzen:



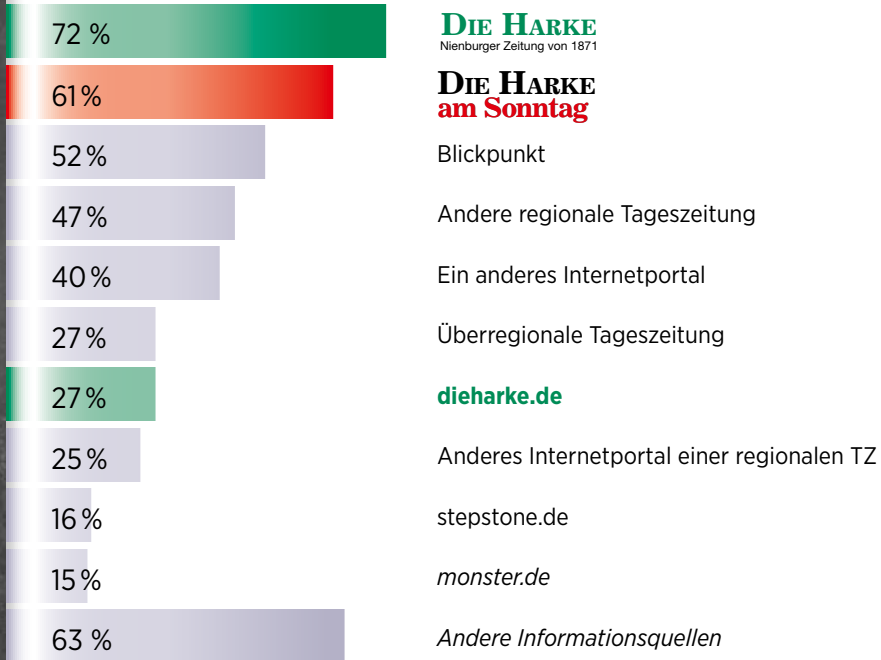
Basis: Kreis Nienburg | Interesse am Immobilien- und Wohnungsmarkt in den letzten 12 Monaten n = 271 (24 Tsd.)

83%
der Menschen
nutzen DH oder Hams
oder dieharke.de

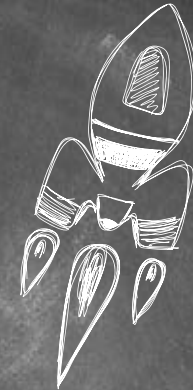


Stellenmarkt

Bei der Suche nach Arbeitsstellen würde ich diese Quellen nutzen:



Basis: Kreis Nienburg | Interesse am Stellenmarkt in den letzten 12 Monaten n = 197 (18 Tsd.).

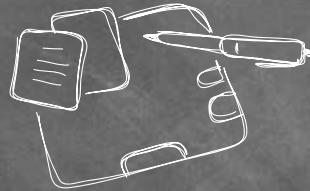
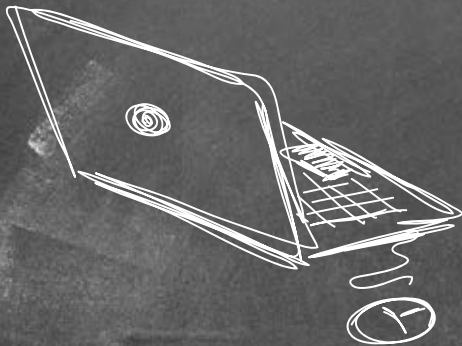


Fazit:

78 % der Personen auf Stellensuche in den letzten 12 Monaten würden mindestens eines der HARKE-Produkte nutzen.



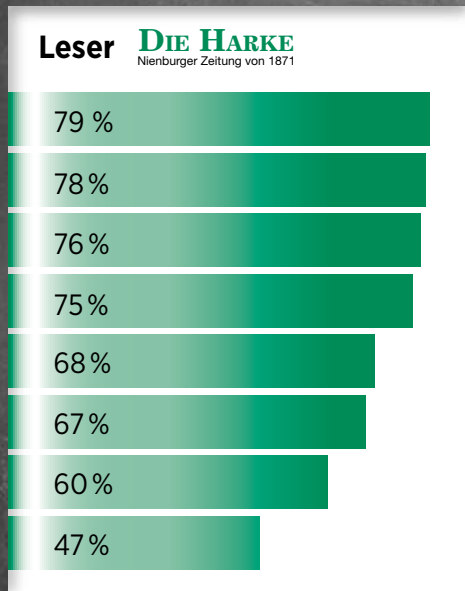
Portalbekanntheit



Fazit:

81 % der Bevölkerung im Kreis Nienburg nutzen das Internet – ca. 2/3 sind tägliche Nutzer – und 64 % kennen dieharke.de.

Was unsere Leser interessiert ...



Freizeit- und Veranstaltungstipps für die Region

Lokalpolitik

Lokale Wirtschaft und Unternehmen

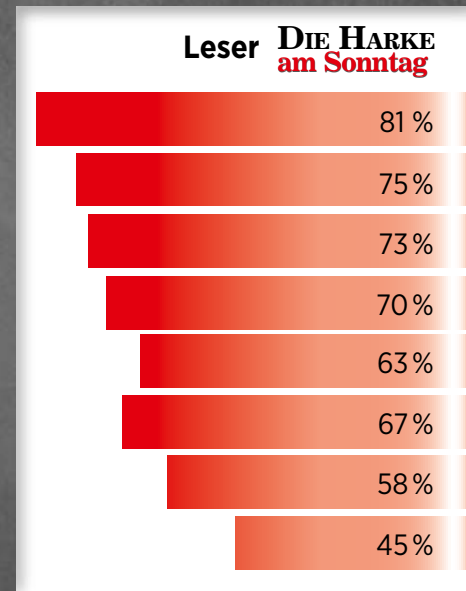
Geschichten über Menschen im Kreis Nienburg

Lokale Kultur

Vereine

Schulen und Kindergärten

Lokalsport



Basis: Kreis Nienburg | Bevölkerung im Kreis Nienburg | Leser pro Ausgabe DIE HARKE n = 536 (51 Tsd.),
Leser pro Ausgabe DIE HARKE am Sonntag n = 707 (68 Tsd.)



Einkaufsverhalten im Kreis Nienburg

Leser/Nutzer und Bevölkerung insgesamt.

94 Tsd.
Konsumenten der Bevölkerung kaufen gerne Produkte aus der Region.
74 Tsd. dieser Personen sind Nutzer der Harke-Produkte.

Leser/Nutzer insgesamt in Tsd.

80 Tsd. 103 Tsd.

Einstellungen Konsum:

74 Tsd. 94 Tsd.

70 Tsd. 91 Tsd.

28 Tsd. 36 Tsd.

54 Tsd. 68 Tsd.

■ = Zustimmung in der Bevölkerung gesamt

■ = Zustimmung unter den Nutzern der Harke-Produkte

Basis: Kreis Nienburg | Bevölkerung im Kreis Nienburg. 103 Tsd. Fallzahlbasis: n = 1.001

Ausgewiesen: Leser pro Ausgabe, DH & HamS & dieharke.de: Leser pro Ausgabe/Unique User pro Woche.

„Ich kaufe gerne Produkte aus der Region.“

„Ich bin bereit, für Qualität mehr Geld zu bezahlen.“

„Ich leiste mir gern teure Sachen.“

„Ich suche immer nach günstigen Angeboten.“



Einkaufsverhalten im Kreis Nienburg



Leser/Nutzer und Bevölkerung insgesamt.

Zielgruppe insgesamt in Tsd.



Bevorzugte Einkaufsstätten:

Gerne genutzt: Örtliche, unabh. Fachgeschäfte



Gerne genutzt: Filialen von größeren Ketten



Gerne genutzt: Online Shops



■ = Zustimmung in der Bevölkerung gesamt

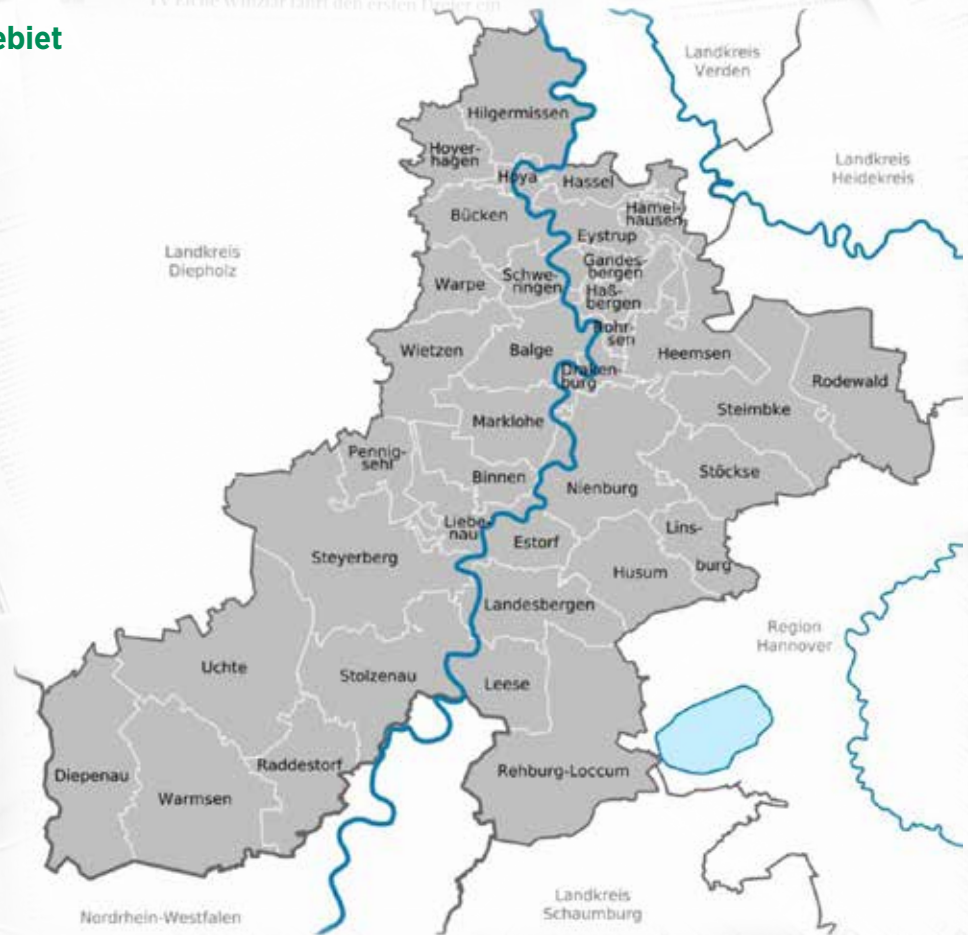
■ = Zustimmung unter den Nutzern der Harke-Produkte

Basis: Kreis Nienburg | Bevölkerung im Kreis Nienburg. 103 Tsd. Fallzahlbasis: n = 1.001

Ausgewiesen: Leser pro Ausgabe, DH & Hams & dieharke.de: Leser pro Ausgabe/Unique User pro Woche.



Verbreitungsgebiet



Markt-Media-Studie 2017

Die Studie ist repräsentativ für die deutschsprachige Wohnbevölkerung ab 14 Jahren im Landkreis Nienburg (103 Tsd. Personen)

Befragungszeitraum: 16. Januar bis 12. März 2017

Methode: Telefonische Befragung (CATI)

Gesamtfallzahl: n = 1.001, Mehrstufige Zufallsauswahl, Schwedenschlüssel

Gewichtung: Haushaltstransformation, Proportionalisierung der Gebiete, Gewichtung nach Geschlecht und Alter (nach Vorgaben der amtlichen Statistik) sowie nach Schulbildung und Haushaltsgröße.

Konzeption und Analyse:

delta Marktforschung – Gesellschaft für Marktforschung, Analyse und Beratung mbH

Amsterdamer Straße 192, 50735 Köln

Deltamarktforschung.de

Durchführung der Feldarbeit:

IFAK Institut, Tausnusstein

Bildnachweis:

fotolia: © DavidArts, © pict rider, © iordani, © Cherries, © Christine, © contrastwerkstatt, © arthurhidden, © Robert Kneschke, © © Stillfx, © vectortatu, © Tierney

Glossar:

Weitester Leserkreis (WLK):

Die Leserschaft eines Print-Titels innerhalb der letzten 12 Erscheinungsintervalle. Bei Tageszeitungen 14 Tage, bei wöchentlich erscheinenden Anzeigenblättern 3 Monate.

Leser pro Nummer (LpN):

Die Gesamtzahl der ermittelten Leser eines Printtitels, d.h. die Gesamtzahl derjenigen Personen, die angeben, dass sie eine Ausgabe einer Zeitung oder Zeitschrift innerhalb des letzten Erscheinungsintervalls gelesen oder durchgeblättert haben. Für Mediaplanungszwecke wird der LpN in den Leser pro Ausgabe (LpA) umgewandelt.

Leser pro Ausgabe (LpA):

Maß für die durchschnittliche Größe der Leserschaft einer Ausgabe eines Print-Titels. Die Größe des LpA wird in der Media-Praxis auch als Reichweite eines Titels bezeichnet. Der LpA wird aus der Lesefrequenz und aus den LpN-Angaben berechnet

Kernleser:

Personen im WLK mit einer besonders hohen Lesewahrscheinlichkeit (lesen mindestens 10 von 12 Ausgaben eines Print-Titels).

Unique User (UU pro Monat/Woche/Tag):

„Einzelner Nutzer“ – drückt aus, wie viele Personen in einem bestimmten Zeitraum Kontakt mit einer Website haben. Der Unique User ist die Grundlage für die Berechnung von Reichweiten und Strukturen von Online-Werbeträgern. Er wird aus der Nutzungsfrequenz und der Angabe zur letzten Nutzung des Werbeträgers berechnet.