

# bauen & wohnen



Seite 15 - 17  
Baugebiete im  
Landkreis Nienburg

Neubau, Sanierung,  
Renovierung –  
umfassende Informatio-  
nen vor Beginn der Arbei-  
ten sind immer hilfreich.  
In unserer aktuellen  
Beilage finden Sie  
zahlreiche Tipps zum  
Thema.

Eine Verlagsbeilage der Nienburger Tageszeitung **Die Harke** vom 21. März 2015



Von Haus aus  
gut beraten!

 Sparkasse  
Nienburg

# aus dem INHALT



## Seite 5

### Bei Einbruch Alarm!

Alarmanlagen vom Profi anbringen lassen



## Seite 7

### Fertighäuser für jeden Geschmack

Von Stadtvilla bis Landhaus ist alles möglich



## Seite 10

### Bodendämmung

Warme Füße und geringe Heizkosten



## Seite 12

### Solar als Chance

Umweltfreundlich bei niedrigen Betriebskosten



## Seite 20

### Mollig warme Füße

Fußbodenheizung sorgt für Wohnkomfort



## Seite 25

### Fachleute helfen

Inneneinrichtung nach Maß



## Seite 26

### Der Wintergarten

Ein zusätzliches Zimmer



## Seite 29

### Parkett

Elegant und zeitlos

## Wohnung sichern

### Einbruchshemmende Türen und Schlösser

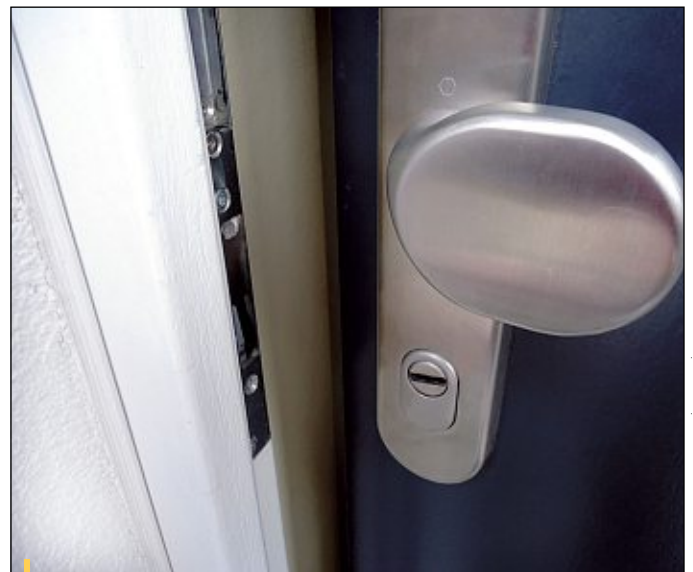
Die Zahlen klingen alarmierend: Statistisch wird in Deutschland alle drei Minuten in eine Wohnung oder ein Haus eingebrochen.

Für einen finanziellen Ausgleich der Verluste sorgt üblicherweise die Hausratversicherung. Es werden aber auch ideelle Werte zerstört. Das Lebensgefühl leidet und außerdem kann sich so ein Einbruch wieder ereignen, vielleicht mit schlimmeren Folgen. Vielen stellt sich nicht erst nach kriminalpolizeilicher oder sonstiger fachmännischer Beratung die Frage: Wie kann man sich vor Einbrechern besser schützen? Schon mit einfachen Maßnah-

men an der Wohnungstür erreicht man einen Grundschutz. In vielen Fällen geben Einbrecher ihre Einbruchabsicht auf, wenn sie Sicherungen bemerken.

Den größtmöglichen Schutz bei Wohnungen erhält man mit einer einbruchshemmenden Tür. Eine solche Nachrüstmaßnahme kann fast immer ausgeführt werden. Bei Umbau- und Neubaumaßnahmen bietet sich der Einbau besonders dann an, wenn ohnehin eine neue Tür vorgesehen ist. *lps/Cb*

**Energieausweis · Wärmebild**  
EIC Energieberater · Ingenieurbüro  
Cornelius (0 50 21) 65 07 55



Zylinder mit Kernziehschutz. Foto: Busche

## bauen & wohnen

Verlagsbeilage DIE HARKE  
März 2015

### VERLAG

J. Hoffmann GmbH & Co. KG  
An der Stadtgrenze 2  
31582 Nienburg · Tel. (05021) 966-0

VERLEGER: Christian Rumpeltin

CHEFREDAKTION: Martina Thielking-Rumpeltin

VERTRIEBSLEITUNG: Marion König

REDAKTION, LAYOUT, SATZ:  
Mittelweser Text + Bild GmbH

DRUCKEREI:  
J.C.C. Bruns, Minden

## Malereibetrieb

# rasch

Handwerk und Verkauf  
Nienburg · ☎ (05021) 2582

Damit der Hausbau nicht zum finanziellen Fiasko wird, sollte man von Beginn an realistisch kalkulieren.  
Foto: lps

# Schuldenfalle Hausbau

## Wie man das finanzielle Risiko beim Hausbau minimieren kann

Das eigene Haus zu bauen ist für viele ein großer Traum. Allerdings ist der Hausbau mit enormen Kosten verbunden, weshalb man sich im Voraus sehr genau mit der Finanzierung befassen sollte, um sich am Ende nicht in der Schuldenfalle wiederzufinden.

Experten verweisen in diesem Zusammenhang insbesondere auf drei Faktoren, die man von Beginn an in die Planung einbeziehen sollte. Zum einen muss man von Anfang an die Baunebenkosten im Blick behalten: So sollte man unter anderem Notar- und Gerichtskosten einkalkulieren und sich darüber im

Klaren sein, dass eine etwaige Erschließung des Baugrunds ebenfalls in die Höhe treibt. Zum anderen gilt es, bei der Baufinanzierung so realistisch wie möglich zu bleiben. Viele „Häuslebauer“ denken zu Beginn, dass sie viele Aufgaben selbst übernehmen oder Bekannte und Freunde um Hilfe bitten können – stellt sich dann heraus, dass man etwa aus beruflichen oder gesundheitlichen Gründen weitaus weniger selbst erledigen kann, als man ursprünglich dachte, und Profis angeheuert werden müssen, ist die finanzielle Not oft groß.

Darüber hinaus ist bei der Auswahl der Baufirma äußerste Vorsicht geboten, schließlich möchte man nicht an ein schwarzes Schaf

der Branche geraten, welches plötzlich Konkurs anmelden muss. Daher sollte man sich im Voraus informieren und beispielsweise Empfehlungen von Freunden oder Bekannten einholen.

Es empfiehlt sich zudem, die von der Firma selbst angegebenen Referenzen zu überprüfen. Beim Abschluss des Bauvertrages sollte zudem ein Zahlungsplan aufgesetzt werden, der genau festlegt, welche Leistungen wann bezahlt werden müssen - so lässt sich das Risiko finanzieller Verluste zumindest einschränken.

lps/Jk



**RÖTTGER**  
Mietservice  
Baumaschinen  
Arbeitsbühnen  
31623 Drakenburg/Triftweg 3  
Tel. (0 50 24) 882 28, Fax 882 46  
Mo. – Fr. 7 – 18 Uhr

Inserieren ist ganz einfach  
[www.DieHarke.de](http://www.DieHarke.de)

35 Jahre  
Unsere Erfahrung - Ihr Vorteil  
Sie wollen  
das Besondere!  
Zaun- und Rankanlagen  
... ein echter LEGI  
**Kl. D. SAUTER**  
Bauschlosserei + Zaunbau  
Ihr LEGI-Fachbetrieb  
Fachkundige Beratung –  
Verkauf – Montage  
Zäune – Tore – Rankanlagen  
Immhof 6 – 31633 Leese  
Tel. (0 57 61) 35 55 – Fax 26 75  
[www.sauterzaunbau.de](http://www.sauterzaunbau.de)

**VS Immobilien**  
und FinanzService GmbH  
Tochterunternehmen der  
Volksbank eG, Steyerberg

**Verwirklichen Sie Ihre Pläne mit einem Partner,  
auf den Sie sich verlassen können!**

**Spielen Sie mit dem Gedanken, Ihre Immobilie zu verkaufen?**  
Gern übernehmen wir das für Sie.

**Suchen Sie eine geeignete Immobilie oder ein Baugrundstück?**  
Hierbei sind wir Ihnen gern behilflich.

**Sprechen Sie uns an!**

Herr Frank Bicknese  
(0 57 61) 92 02-8 11  
Weitere Angebote unter:  
[www.volksbank-steyerberg.de](http://www.volksbank-steyerberg.de)



Ein Unwetter zieht auf. Foto: Busche



# Wohngebäude- versicherung

## Was sind Elementarschäden?

### Schützen Sie Ihren Traum!

Die eigenen vier Wände machen glücklich. Damit Ihr Traum im Schadensfall nicht zerplatzt, sollten Sie ihn gut schützen. Ich berate Sie ausführlich - und helfe auch im Schadensfall schnell und unbürokratisch. Überzeugen Sie sich selbst.



#### Andre Michael Peno

Allianz Hauptvertreter  
Hakenstraße 5  
31582 Nienburg Weser  
andre.peno@allianz.de  
[www.allianz-peno.de](http://www.allianz-peno.de)  
Tel. 0 50 21.91 22 22  
Fax 0 50 21.91 22 21



Allianz

Viele kennen noch Ede Wolf (den „großen bösen Wolf“) aus Entenhausen, der das Haus der drei kleinen Schweinchen umpusten wollte. Was im Comic einfach lustig klingt, wird in den USA jedes Jahr schreckliche Wirklichkeit. Wirbelstürme vernichten Häuser in wenigen Minuten. So ein Szenario kann auch bei uns entstehen, denn Wirbelstürme und Orkane gibt es nicht nur in Amerika.

Glaut man Meteorologen und Klimaforschern, werden die Wetterextreme auch in unseren Breiten zunehmen.

Es gibt nicht nur mehr Sturmfluten an den Küsten, auch die flachen Landstriche Deutschlands sind von Sturmtiefs bedroht. Hunderte Millionen Euro müssen die Versicherungen jährlich für die Folgen aufwenden. Hagelstürme sorgen für besonders unangenehme Zerstörungen. Es kommt auch regelmäßig zu Hochwasser und Überschwemmungen sowie

in den bergigen Regionen zu Erdbeben. Bergbauregionen sind von Versackungen und möglicherweise von Gebirgsschlägen betroffen. Innerhalb von Minuten können Häuser und Gärten zerstört werden.

Die Intervalle, in denen Naturereignisse negative Folgen mit sich bringen, werden kürzer. Bis zu 75 Prozent aller Schäden durch Klimakapriolen sind Fälle für die Wohngebäudeversicherung. Um dem ständig gestiegenen Schadenaufwand entgegenzuwirken, haben viele Versicherungen bereits die Prämien erhöht oder drängen die Versicherungsnehmer zu höherer Selbstbeteiligung im Schadensfall.

Üblich ist nur ein Schutz für Schäden durch Feuer, Leistungswasser, Sturm und Hagel. Man sollte prüfen, ob auch sogenannte Elementarschäden wie Überschwemmung, Rückstau durch Starkregen, Erdbeben und Erdbeben abgedeckt sind. Wer auf den Elementarschutz verzichtet, spart vermutlich am falschen Ende.

lps/Cb



# Bei Einbruch Alarm!

Alarmanlagen vom Profi anbringen lassen

Modernste Technologie hat längst in Wohnhäuser Einzug gehalten und steuert dort unterschiedlichste Prozesse.

Das Thema Sicherheit ist hiervon natürlich nicht ausgeschlossen, und folglich sind in den letzten Jahren immer neue Systeme auf den Markt gekommen, die zunehmend auf zeitgemäße Kommunikations- und Informationsmedien abgestimmt werden. So lassen sich beispielsweise Alarmanlagen aus der Ferne mit dem Smartphone steuern und informieren den Hausbesitzer ebenfalls auf diesem Weg, falls ein Alarm ausgelöst wurde. Bei der Installation einer Alarmanlage gibt es allerdings einiges zu beachten. So raten Prüforganisationen von selbst anzubringenden Systemen

ab. In der Regel funktionieren diese zwar gut und geben entsprechende Signale an den Bewohner oder eine Zentrale weiter, allerdings sind sie vergleichsweise leicht zu manipulieren und können so von potentiellen Einbrechern schnell außer Gefecht gesetzt werden. Stattdessen raten die Experten, dass man sich an eine entsprechende Sicherheitsfirma wendet, die das Haus zunächst genau in Augenschein nimmt und im Anschluss ein individuelles Angebot vorlegt, das auf die vor Ort vorherrschenden Bedingungen eingeht. Hierin sollte ersichtlich werden, welche Geräte der Anbieter einsetzen würde und welche Serviceleistungen der potentielle Kunde in Anspruch nehmen kann – ist etwa rund um die Uhr ein Mitarbeiter erreichbar und kümmert man sich in den Folgejahren um die Instandhaltung der Alarmanlage? Und wie schnell können Mitarbeiter im Fall einer Störung vor Ort sein? Um tatsächlich auf der sicheren Seite zu sein, sollte man sich zudem schriftlich zusichern lassen, dass nur solche Geräte zum Einsatz kommen, die von einer anerkannten Prüfstelle zertifiziert wurden. *lps/Jk*

*Eine Alarmanlage, die von Profis eingebaut wurde und auf die Bedingungen vor Ort optimal abgestimmt ist – so hat man wenig zu befürchten.*

*Foto: Daitem*



# Rauchmelder sorgen für mehr Sicherheit im Eigenheim

Beim Kauf auf Prüfsiegel achten

Mit den Begriffen Renovierung und Modernisierung verbinden die meisten gleich umfangreiche Bauarbeiten, Lärm und Schmutz. Mitunter sind es aber nur minimale Maßnahmen, die einen entscheidenden Unterschied machen können.

Bestes Beispiel hierfür ist die Installation von Rauchmeldern: Diese kleinen und unscheinbaren Kästen, die an der Decke angebracht und mit Batterien betrieben werden können, geben bei übermäßiger Rauchentwicklung einen schrillen Signalton von sich, der Hausbewohner dann warnt – so hat man den unter Umständen entscheidenden Zeitvorsprung, um den Brand noch einzudämmen oder das Haus schleunigst zu verlassen.

Das ist insbesondere dahingehend wichtig, da Wohnungsbrände oft dann ausbrechen, wenn die Bewohner friedlich schlummern, etwa, weil man abends vergessen hat, eine

Kerze auszumachen. Ohne einen Rauchmelder merkt man dann unter Umständen gar nichts von diesem Brand und zieht sich beispielsweise eine lebensgefährliche Rauchvergiftung zu.

Während Rauchmelder in Neubauten in vielen Bundesländern mittlerweile vorgeschrieben sind, können sie auch in älteren Häusern problemlos nachgerüstet werden. Idealerweise hat man neben einem Gerät im Flur noch eines im Schlaf- sowie in etwaigen Kinderzimmern installiert. Was die Auswahl eines geeigneten Rauchmelders angeht, sollten sich Verbraucher an Prüfsiegeln orientieren.

Die Geräte kosten dann mitunter etwas mehr – rund 60 Euro sollte man pro Rauchmelder einplanen – dafür kann man sich aber sicher sein, dass sie umfangreichen Tests unterzogen und auf ihre Zuverlässigkeit geprüft wurden. Zudem sollte man darauf achten, dass der Signalton eine Lautstärke von mindestens 85 Dezibel aufweist. *lps/Jk*

Ihr kompetenter Ansprechpartner für  
**Netzwerk • Telekommunikation • Videoüberwachung**  
 Mietkameras für Baustellenüberwachung

**COMP-PRO** GMBH  
 GEWERBLICHE IT-LÖSUNGEN

Verdener Landstraße 4 · 31623 Drakenburg · Tel. (05024) 88 72 50  
 Fax (05024) 887 25 22 · E-Mail: nienburg@comp-pro.de

**M15D AllroundDual**  
 Dual. Modular. Unverwechselbar.

- Modulares System mit wechselbaren Bildsensoren (IP66)
- Bildöffnungswinkel 19° bis 180°, werkseitig scharf gestellt
- 5 Megapixel-Sensoren für mehr Details beim Livezoom
- OXGA-Auflösung: über 2,5-mal detaillierter als Full-HD
- Inkl. MxActivitySensor zur maximalen Fehlalarmreduzierung

[www.mobotix.com](http://www.mobotix.com)

# Nach dem Duschen richtig lüften

## Frischlucht hilft Schimmel vorzubeugen

Wer kennt das nicht: Nach einer ausgiebigen Dusche oder einem entspannenden Vollbad gleicht das Badezimmer einer Nebellandschaft.

Der Dampf, der entstanden ist, macht es unmöglich, einen Blick in den Spiegel zu werfen. Generell gilt: Nach dem Duschen ist es unverzichtbar, Frischluft zuzuführen, ansonsten droht Schimmel, der auf lange Sicht sogar die Bausubstanz schädigen kann.

Dazu reicht es aber nicht, die Badezimmertür zu öffnen – auf diese Weise gibt man dem Dampf lediglich die Möglichkeit, in die anderen Räume der Wohnung oder des Hauses abzuziehen, wo

er dann ebenfalls Schaden anrichten kann. Stattdessen sollte man unbedingt das Badezimmerfenster weit öffnen, damit der Dampf nach außen abziehen kann. Hat man statt eines Fensters nur eine Lüftung, empfiehlt es sich, diese noch angeschaltet zu lassen, selbst wenn man das Badezimmer bereits verlassen hat.

Verfügt das heimische Bad weder über ein Fenster noch über eine ausreichende Belüftungsanlage, hat man natürlich keine andere Wahl, als den Dampf in das Wohnungsinnere „entweichen“ zu lassen. Dann empfehlen die Experten, dass man in den anderen Räumen die Fenster mindestens fünf Minuten öffnen sollte, um Schimmelbildung vorzubeugen. Übrigens muss man



Hat das Badezimmer ein Fenster, sollte man dieses nach dem Duschen unbedingt für einige Minuten öffnen.

Foto: Velux

nicht nur nach dem Duschen oder Baden für einen ausreichenden Luftaustausch sorgen. Atmen, Kochen und das Trocknen von Wäsche führen in einem durchschnittlichen Vier-Personen-Haushalt dazu, dass sich Tag für Tag rund 15 Liter Wasser an Wänden und Decken niederlassen.

Entsprechend sollte man mehrmals am Tag in allen Räumen stoßlüften, auch wenn es draußen kalt ist oder regnet.

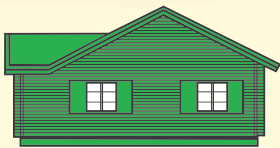
Wenige Minuten reichen in der Regel bereits vollkommen, um Schädigungen vorzubeugen.

lps/Jk

## Meyer Holzbau

### Steyerberg GmbH

Zimmerei - Meisterbetrieb



Koppelweg 13  
31595 Steyerberg  
Tel. 0 57 64 - 9 31 05  
Mobil 0171 - 202 14 42

meyer@waldferienpark.de

Holzrahmenbau  
Wohnblockhäuser  
Wärmedämmung  
Altbausanierung  
Fachwerkbau



# NBG



Nienburger Baustoff-Gesellschaft

Tel. (0 50 21) 60 14-0

Nienburger Damm 5 · 31582 Nienburg/Weser

## Schluss mit Kälte, Nässe und Lärm

### Klinkerfassaden dienen auch dem Klimaschutz – Firma Block empfiehlt Kess-Isolierklinker

Steyerberg. Laut aktueller Studien sind schlecht isolierte Häuser einer der wichtigsten Auslöser für den Klimawandel. Besonders ältere Gebäude weisen eine unzureichende Wärmedämmung auf. Neben den Konsequenzen für die Umwelt fühlen sich auch die Bewohner dieser Häuser nicht mehr wohl. Unnötige Wärmeverluste, die hohe Heizkosten oder kalte Räume produzieren, aufsteigende Nässe, die ins Mauerwerk dringt und das Raumklima schädigt sowie Straßelärm, der von den alten Mauern nicht abgehalten werden kann, beeinträchtigen die Lebensqualität und schlagen im schlimmsten Fall auf die Gesundheit. Aus Angst vor teuren und aufwändigen Sanierungsarbeiten finden sich die meisten Hausbesitzer jedoch mit diesen Widrigkeiten ab und leben mit Kälte, Nässe und Lärm. Die Lösung für diese Probleme ist jedoch einfacher, als viele glauben: Moderne Isolierklinkersysteme können Fassaden fundamentfrei, also ohne umständliche Erdarbeiten, verkleiden und isolieren. Egal, ob es sich um Neubau oder Renovierung von privaten oder gewerblichen Bauten handelt: Die Isolierklinkelemente des Herstellers Kess sind ideal zur Wärmedämmung sowie zum Nässe- und Schallschutz geeignet. Dank der vorgefertigten, etwa 138 x 70 Zentimeter großen Platten lässt sich das System ganz leicht vom Fachmann oder einem geschickten Heimwerker montieren. Die einzelnen Elemente werden auf einer Startschiene aufgesetzt, mit Spezialdübeln sicher befestigt. Anschließend wird die neue Fassade hand-

werklich verputzt. Steht die „Wand vor der Wand“ einmal, ist das Haus dauerhaft und zuverlässig vor Kälte, Nässe und Lärm geschützt. Das schon Portemonnaie (bis zu 50% Ersparnis) und Nerven, und auch die Umwelt wird entlastet. Neben den isolierenden Eigenschaften verschönert die neue Außenwand das Aussehen des Eigenheims und ist besonders schmutzabweisend. Die Kess-Isolierklinker sind in verschiedenen Farben erhältlich. Vom klassischen Rot über Cremeweiß bis zum rustikalen Braun: Der Bauherr kann seinen neuen Haus-Look aus insgesamt 50 Farbtönen auswählen. Weitere Informationen sind unter „[www.kess-isolierklinker.de](http://www.kess-isolierklinker.de)“ erhältlich.

Weitere Infos gibt es bei der Firma Block aus Steyerberg, Lange Straße 39, Telefon 0 57 64-9 35 17.

Internet:  
„[www.bauelemente-block.de](http://www.bauelemente-block.de)“

Anzeige

Isolierklinker stoppen Nässe, Kälte und Lärm!



fundamentfrei  
für Altbauten, Neubauten und Fertighäuser

- Klinkerprospekt
- Selbstbausatz
- Beratung
- Referenzen
- Fenster und Türen

**KESS**  
ISOLIERKLINKER

**Bauelemente Block**  
Lange Str. 39 · 31595 Steyerberg  
Tel. 0 57 64/9 35 17



# Fertighäuser für jeden Geschmack

Von Stadtvilla bis Landhaus ist alles möglich



Beim schlüsselfertigen Bauen können die meisten Kundenwünsche problemlos realisiert werden.  
Foto: Schwörer

Die Zeiten, in denen sich Fertighäuser wie ein Ei dem anderen gleichen, sind längst vorbei. Mittlerweile sind die Bauunternehmen in der Lage, selbst auf die speziellsten Wünsche einzugehen und so jedem Kunden zu seinem persönlichen Traumhaus zu verhelfen.

Eine solche individuelle Herangehensweise ist mitunter aber auch deshalb nötig, weil die Bauvorschriften in den einzelnen Städten genau regeln, welche Neubauten

in bestimmten Wohngebieten zulässig sind und dem Bauherren daher nur einen eingeschränkten Spielraum zugestehen. Mit Fertighäusern nach dem Baukastenprinzip muss das aber kein Problem darstellen: So lassen sich beispielsweise lichtdurchflutete Stadtvillen im Bauhaus-Stil genauso realisieren wie altbauähnliche Häuser mit Klinkerfassade oder skandinavisch angehauchte Holzhäuser in bunten Farben.

Selbst rustikale Landhäuser werden in Fertigbauweise errichtet. Wer sich beispielsweise für ein solches Landhaus entschieden hat,

kann dieses durch zahlreiche Details individuell gestalten, etwa durch schmiedeeiserne Geländer oder französische Balkone.

Auch die Innenausstattung kann entsprechend angepasst werden, beispielsweise in Form einer verspielten Badewanne im Stil des 19. Jahrhunderts oder eines Kachelofens. Wer für das eigene Alter vorsorgen will, kann sogar ein barrierefreies Fertighaus bauen lassen.

Bauunternehmen vor Ort informieren gern über die unterschiedlichen Möglichkeiten.

lps/Jk

**KÜHNE** Versicherungen  
Versicherungsmakler  
Nienburger Straße 19 - 31608 Marklohe  
Tel. 05021-2797 - Fax 62698  
Brink 4 - 31637 Rodewald  
Tel. 05074-425 - Fax 9610191

„NEU“ - 6 Stadthäuser in Nienburg  
Düsseldorfer - / Herforder Straße

www.boesteinhaus.de

Stadtnah wohnen im Grünen!

**böSteinhaus**  
MÜLLER + LANGSCHWADT  
Rosenweg 23, 31582 Nienburg, Tel. 0 50 21 / 97 67-0

**KM KÜHN MASSIVBAU**  
DAS ARCHITEKTENHAUS  
SEIT 1976

DAS BESTE VON HEUTE !

Telefon : 05037 / 931 - 0  
www.kuehnmassivbau.de

# Den Eingangsbereich auf den neuesten Stand bringen

## Die Haustür als Visitenkarte des Eigenheims

Gründe, weshalb man den Eingangsbereich modernisieren sollte, gibt es wie Sand am Meer: Wenn es beispielsweise durch die Haustür zieht, diese mehr schlecht als recht in den Angeln hängt und somit für Einbrecher kein besonderes Hindernis darstellt oder wenn es keine ausreichende Überdachung gibt, ist es an der Zeit, sich über die Neugestaltung dieses Bereiches Gedanken zu machen.

Darüber hinaus ist dieser ja auch eine Art „Visitenkarte“ des Hauses und sollte daher möglichst einladend aussehen. Prinzipiell gilt: Moderne Türen, die auch den aktuellsten Sicherheits- und Energiesparstandards entsprechen, gibt es mittlerweile in zahlreichen Designs – es sollte

also nicht so schwer sein, etwas zu finden, was zum Eigenheim passt.

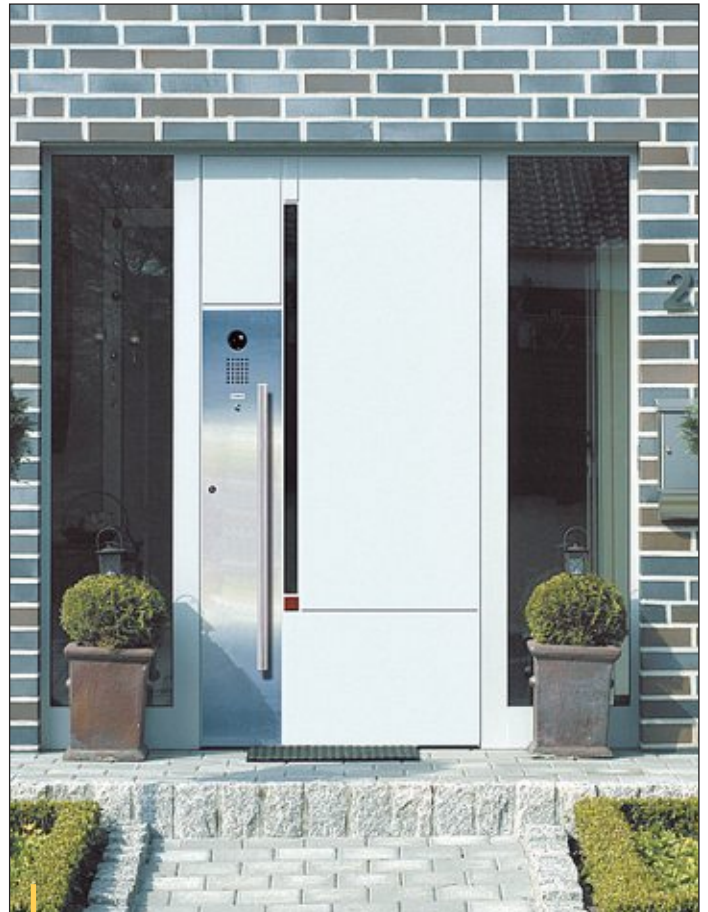
In Sachen Sicherheitstechnik hat sich in den letzten Jahren einiges getan – gerade was den effektiven Schutz vor Einbrechern angeht, haben sich die Hersteller viele Neuerungen einfallen lassen, die man sich am besten vom Fachmann vor Ort erläutern lässt. Wenn man nun ohnehin schon eine neue Tür anschafft, sollte man diese gleich zusätzlich durch die modernsten Alarmsysteme „aufrüsten“.

Dem Schutz vor Einbrechern und der eigenen Orientierung dienen zudem Lampen im Eingangsbereich, die mit einem Bewegungsmelder ausgestattet sind – Langfinger können sich dann nicht mehr im Schutz der Dunkelheit an das Haus heranschieben und Bewohner sowie Gäste finden sich ohne Probleme zurecht. Es gilt also, viele verschiedene Aspekte zu

berücksichtigen, wenn man den Bereich rund um die Haustür modernisieren will.

Damit man am Ende im wahr-

ten Sinne des Wortes auf der sicheren Seite steht, empfiehlt es sich, frühzeitig einen Fachbetrieb hinzuzuziehen. *lps/Jk*



Neue Haustüren machen optisch etwas her und sorgen zudem für Sicherheit. Foto: WERU

## Fenster und Türen für die Region



**SIEVERS**  
Fenster & Türen

Große Ausstellung

Fenster, Haustüren und Wintergärten aus Haßbergen

Tel. (05024) 9807-0 · [sievers-fenster.de](http://sievers-fenster.de)

**Schrader**  
Kunststoff / Spezialbeschichtung / Isolierung  
Schrader GmbH

**Beschichtung und Isolierung von:**  
Kellern  
Flachdächern · Balkonen  
Fußböden · Industriehallen  
nach EU-Norm  
Säurebehältern  
Auffangböden  
Pflanzenschutzmittelräumen  
Fachbetrieb nach WHG § 19  
Verfugung nach Kiwa-Norm  
Tankstellen  
GFK Formen und Fertigteile

Teichweg 3  
31622 Heemsen  
Telefon (0 50 24) 15 30  
Fax (0 50 24) 18 42

- Spiegel nach Maß
- Isolierglas • Plexiglas
- Glaszuschnitte
- Sicherheitsgläser
- Ganzglasduschen

**MAGERKURTH KG**

Inhaber: W. Weinert

nach Geschäftsschluss: (0 50 21) 6 14 36

E-Mail: [magerkurthkg@t-online.de](mailto:magerkurthkg@t-online.de)

Hannoversche Str. 63

☎ (0 50 21) 36 97

☎ (0 50 21) 39 91

Fax (0 50 21) 37 33

**Familien-**  
**anzeigen**  
in **DIE HARKE**



# Für alles, was Ihnen lieb und teuer ist

fair versichert  
**VGH** 



**Top-Schutz für  
Ihren Hausrat**

 **Finanzgruppe**

## Die VGH Ansprechpartner in Ihrer Nähe:



Diepenau  
**Heinrich Tuitjer**  
Esserner Kirchstr. 14  
Tel. 05777 9500



Drakenburg  
**Lutz Wölk**  
Worthstr. 12  
Tel. 05024 944808



Eystrup  
**Christian Schröter**  
Bahnhofstr. 45  
Tel. 04254 92092



Marklohe  
**Sebastian Deicke**  
Hoyaer Str. 32  
Tel. 05021 15072



Nienburg  
**Normen Bethke**  
Verdener Landstr. 176a • Tel. 05021 886600  
und in Landesbergen  
Lange Str. 82 • Tel. 05025 98100



Nienburg  
**André Pape**  
Hannoversche Str. 38  
Tel. 05021 5571



Raddestorf  
**Dirk Büsching**  
Huddestorf 69 • Tel. 05765 93001  
und in Warmßen  
Kreuzkruger Str. 3 • Tel. 05767 93001



Rehburg-Loccum  
**Matthias Graf**  
Weserstr. 8  
Tel. 05766 93004



Rehburg-Loccum  
**Heinz-Werner Vehrenkamp**  
Auf der Bleiche 3A  
Tel. 05037 97000



Steyerberg  
**Thomas Jakobowski**  
Kirchstr. 25 • Tel. 05764 96160  
und in Stolzenau  
Allee 12 • Tel. 05761 96040



Stolzenau OT Nendorf  
**Friedrich-Wilhelm Müller**  
Hauptstr. 49  
Tel. 05765 93004



Uchte  
**Willi Menze**  
Waldstr. 6  
Tel. 05763 2588

# Bodendämmung

## Warme Füße und geringe Heizkosten

Wer über kalte Füße klagt, dessen Fußboden liegt womöglich über einem unbeheizten Keller. Er kühlt stark aus und strahlt Kälte in den Raum ab.

Das ist schlecht für die Energiebilanz der eigenen vier Wände. Besser als warme Socken ist auf Dauer eine gute Dämmung des Bodens. Sie verringert Wärmeverluste und vermeidet Wärmebrücken. So spart man vom ersten Tag an konsequent Heizenergie und profitiert von einem angenehmen Raumklima das ganze Jahr über. Eine nachträgliche Fußbodendämmung im Trockenbau empfiehlt sich insbesondere für Wohnräume mit Balkendecken und niedrigen Bauhöhen. Hochleistungsdämmstoffe, zum Beispiel aus Polyurethan, bieten dabei mehrere Vorteile.

Die Dämmplatten sind äußerst druckfest und robust. Sie werden auch als Verbundelemente mit einer Deckschicht aus Gipskarton oder Gipsfaser angeboten. So lassen sich Wärmedämmung und Trockenestrich in einem Arbeitsgang schnell und einfach

auf einer Holzbalkendecke mit Dampfsperre verlegen. Der Fußboden ist sofort begehbar. Fußbodenheizungen nutzen das Prinzip der Strahlungswärme. Nicht gedämmte Fußböden, beispielsweise Bodenplatten aus Beton, lassen das Heizungssystem träge reagieren und teure Wärmeenergie geht hier ungenutzt verloren.

Bei der nachträglichen Installation wird die Polyurethan-Dämmung üblicherweise unter

dem Heizsystem und dem schwimmenden Estrich verlegt, der nicht mit angrenzenden Bauteilen, zum Beispiel der Wand, verbunden ist. Als Feuchteschutz dient eine Trennlage direkt auf der Betondecke sowie auf der Dämmung, die noch einige Zentimeter die Wände hochgeführt wird. Ein umlaufender Randdämmstreifen an der Wand verhindert beim Trockenbau wie auch beim schwimmenden Estrich eine Wärme- und Schallübertragung.



Wer gut dämmt und in eine Fußbodenheizung investiert, muss keine kalten Füße fürchten.  
Foto: kettlye

**VSB-BAU**  
**GmbH**  
 Ausführung von Hochbauten  
 Exklusive Verblendarbeiten  
 Spezielle Maurerarbeiten im Fachwerkbau  
 Altbausanierungen · Schlüsselfertige Bauten  
 ☎ (0 50 21) 32 39  
 (01 72) 5 11 93 48  
 Oyler Straße 11 • 31608 Marklohe • Fax (0 50 34) 87 01 43

**DUENSING**  
 Seit über 30 Jahren für Sie da!  
**Bau GmbH**  
 31582 Nienburg  
 Hannoversche Str. 139  
 Tel. 0 50 21 / 91 00 98  
 Fax 0 50 21 / 91 00 88  
 www.duensing-bau.de  
 bauen@duensing-bau.de  
**ENTWURF PLANUNG AUSFÜHRUNG**

**hagebau** **THIES+CO**  
**STAHL BAUSTOFFE EISENWAREN hagebaumarkt**  
**WERKZEUGE MASCHINEN**  
**Kompetenz und Verlässlichkeit**  
**THIES + CO. GmbH**  
 Bucker Straße 30/32, 27318 Hoya  
 Marie-Curie-Str. 6, 27283 Verden  
 Gr. Hutberger Str. 1, 27283 Verden  
 Info@thies-co.de  
 www.thies-co.de

**Rauchmelder**  
**Genius H/HX**  
 (auch zur Miete)  
  
**NBS**  
 Nienburger Brandschutz  
 Service GmbH  
 Südring 14  
 Tel. (0 50 21) 20 50 · Fax 30 40

**WWW.STROHMEYER-HAUSBAU.DE**  
 • STATIK • WÄRMEDÄMMUNG  
 • ARCHITEKTUR • DACHGESCHOSSAUSBAU  
 • DACHSTUHL • HOLZRAHMENBAU  
 • INNENAUSBAU • SCHLÜSSELFERTIGE HÄUSER  
 Seit über 100 Jahren!  
**STROHMEYER**  
 HAUSBAU  
 ING.-HOLZBAU GmbH  
 Dorfstr. 50 · 31592 Stolzenau / OT Holzhausen  
 Telefon 05761 / 2372

**DIE HARKE**  
 Nienburger Zeitung von 1871  
 Ihre private  
**KLEINANZEIGE**  
 können Sie völlig unkompliziert  
 unter www.DieHarke.de  
 schalten.



# Rechteckig, flexibel, ökologisch.

Ein Einfamilienhaus in Lemke beeindruckt durch klare Linien und spannungsreiche Gestaltung. Das energetische Konzept orientiert sich am Passivhausstandard und wurde mit einer hoch wärmedämmten, energiesparenden Außenwandkonstruktion aus Kalksandstein realisiert.

„Familiäre Intimität ist für mich ein wichtiges Kriterium beim Planen eines Einfamilienhauses“, erklärt der Architekt Dieter

nungskonzept. Im Zentrum des rechteckigen Neubaus hat er die Technik und einen Abstellraum angeordnet. Um diese Kernzone

sche Konzept durch die konsequente Ausrichtung nach Süden, eine Erdwärmepumpe und eine kontrollierte Be- und Entlüftung mit Wärmerückgewinnung. Die Fenster sind mit einer 3-fach-Verglasung ausgestattet. Die Rahmen weisen einen U-Wert von 1,1 W/m<sup>2</sup>K, das Glas einen U-Wert von 0,7 W/m<sup>2</sup>K auf.

bei. Ritzen und Fugen, durch die kostbare Wärme entweichen könnte, gehören mit der energieeffizienten KS-Funktionswand der Vergangenheit an. Sie sorgt mit ihrer haumschließenden Dämmung für die notwendige Wind- und Luftdichtheit. Hinzu kommt die hohe Wärmespeicherfähigkeit von Kalksandstein, die quasi wie eine Klimaanlage zum Nulltarif wirkt. Am Tage nimmt der Baustoff die Wärme auf, um sie in der Nacht wieder abzugeben. Dieser Effekt wird als Phasenverschiebung bezeichnet. Er „beheizt“ im Winter die Räume ohne Heizung und schafft im Sommer ein angenehm kühles Raumklima.



Fotos: Mester/KS-ORIGINAL\*

Kaminski. Bei dem Bauvorhaben in Lemke bei Nienburg stellte dieses Ziel eine ganz besondere Herausforderung dar. Zwei Straßen und ein bereits bestehendes Gebäude umgaben das Grundstück. Lediglich auf der Nordseite wäre die gewünschte Abschottung möglich gewesen. Diese Himmelsrichtung kam für die Wohnräume aber nicht infrage. Seine Lösung ist einfach und sehr wirkungsvoll. Sie besteht in einem ca. 1,50 Meter hohen, bepflanzten Wall, der das neue Einfamilienhaus umhüllt und seine Bewohner vor neugierigen Blicken und Straßenlärm schützt. Von außen beeindruckt das Einfamilienhaus durch klare Linien und moderne Architektur. Weißer Putz steht im spannungsreichen Wechselspiel mit der Holzverschalung. Durch diese Kombination hat der Architekt eine Fassadengliederung und -gestaltung geschaffen, die einerseits angenehme Kontraste setzt und sich andererseits auf ideale Weise der dörflichen Umgebung anpasst.

## Flexibel

„Der Bauherr wünschte ein Haus, das mitwachsen kann und sich ohne große Umbauten neuen Lebensphasen und veränderten Bedürfnissen der Bewohner anpassen lässt“, erläutert der Architekt Dieter Kaminski das Pla-

gruppieren sich die Räume für Wohnen, Essen und Kochen. Auf der Nordseite befinden sich das Gäste-WC und die Treppe ins Obergeschoss. Ein echter Blickfang ist das Treppenhaus, das über drei Lichtlinsen im Dach belichtet wird. Zusätzliches Tageslicht fällt durch ein Fenster in der Außenwand in das Innere und beleuchtet auf sanfte Weise den galerieartigen Flur des Obergeschosses. Das Einfamilienhaus selbst ist – entsprechend dem Wunsch des Bauherrn – flexibel konzipiert. Nutzungsänderungen innerhalb des Gebäudes sind problemlos möglich. Besteht weiterer Platzbedarf, kann das rechteckige Haus in der Längsachse problemlos um weitere Räume ergänzt werden.

## Energiekonzept

Hinsichtlich des energetischen Standards orientiert sich das Einfamilienhaus am Passivhauskonzept, liegt jedoch mit einem Heizenergieverbrauch von 15,8 kWh/m<sup>2</sup>a knapp über dem Schwellenwert von 15 kWh/m<sup>2</sup>a. Um den Passivhausstandard zu erreichen, hätten weitere Energiesparmaßnahmen durchgeführt werden müssen. „Allerdings wäre der finanzielle Aufwand zu dem errechneten Ertrag nicht wirtschaftlich gewesen.“ Ergänzt wird das energeti-

## Natürlicher Baustoff

Errichtet wurde das Einfamilienhaus komplett aus Kalksandstein. Dieser Wandbaustoff besteht aus den Naturprodukten Kalk, Sand und Wasser und bewährt sich seit über einhundert Jahren. Er zeichnet sich durch hervorragende ökologische Qualität aus, die bereits 1994 von unabhängigen Instituten bestätigt wurde. Für die Außenwände kam die KS-Funktionswand zum Einsatz. Sie besteht bei diesem Gebäude aus 17,5 cm

## Alles ruhig

Ein weiterer Aspekt für den Einsatz von Kalksandstein ist der hohe Schallschutz. „Kalksandstein ist hier die perfekte



Das Wohnzimmer ist mit den großen Fensterflächen und dem direkten Ausgang zur Terrasse ideal zum Erholen, Genießen und Entspannen.

starkem Kalksandsteinmauerwerk und einem 34 cm Wärmedämmverbundsystem. Diese hochwärmedämmte, energiesparende Außenwandkonstruktion zeichnet sich durch einen U-Wert von nur 0,09 W/m<sup>2</sup>K aus und trägt in hohem Maße zum Passivhauscharakter

Lösung. Aufgrund seiner hohen Rohdichte und seines Gewichtes wirkt er wie ein Schutzschild vor Lärm. Er lässt keinen Krach ins Haus und auch innerhalb des Hauses sorgt er für Ruhe – selbst wenn die Kids mal Party machen“, begründet der Bauherr die Baustoffwahl.

**SCHLAMANN**  
KALKSANDSTEINWERK GMBH

Fon (05021) 9798-0 · Fax (05021) 9798-41  
www.schlamann-kg.de



Sonnenkollektoren. Foto: Busche

### Erdarbeiten - Service - Ralf Buchholz -

- Erdarbeiten
- Abbrucharbeiten
- Baum- + Heckenschnitt
- Minibaggerverleih
- Pflasterarbeiten
- Kanalarbeiten
- Baumfällungen
- Radladerverleih



Bötenberger Straße 39 - 31609 Balge / Bötenberg  
Tel. 0 50 22 - 12 79 - Fax. 94 31 09 - Mobil. 0 172 / 510 64 28

**EIGENSTROM**  
für 9 Cent/kWh

Schluss mit steigenden Strompreisen!

Hilker Solar GmbH  
Steinmasch 4  
32369 Rahden  
Tel. 05771 914 99-0  
Fax 05771 914 99-29  
info@hilker-solar.de

**HILKER**  
S O L A R

# Solar als Chance

## Umweltfreundlich bei niedrigen Betriebskosten

Trotz regionaler Stromüberschüsse steigen die Energiekosten weiter an. Die Preise für Öl und Gas bleiben auch bei zeitweilig gefallen Preisen erhebliche Kostenfaktoren. Im Rahmen der Diskussion über den sich immer deutlicher abzeichnenden Klimawandel sind Mieter und Eigentümer von Immobilien auf der Suche nach alternativen Wegen, um die Ausgaben für Heizung, Warmwasser sowie Strom zu senken und dabei gleichzeitig die Umwelt zu schonen.

Mehr als 90 Prozent der deutschen Bevölkerung wünschen sich als Fernziel die Versorgung mit regenerativer Energie. Während in der Landwirtschaft, in Industrie und Gewerbe sowie bei Einfamilienhäusern Photovoltaikanlagen (PV) zugenommen haben, werden geeignete Dächer von Miethäusern (Wohnen und Büros) kaum genutzt. Das ist schwer zu verstehen, denn die großflächigen Dächer solcher Häuser sind häufig ideal für den Einsatz von PV-Anlagen. Bei Eigentümern und Verwaltern bestehen jedoch häufig Bedenken.

Eine Verschlechterung der Gebäudesubstanz, der eingeschränkte Zugriff auf das eigene Dach, mögliche technische Risiken und unterschiedliche Abschreibungsmodelle sind immer wieder anzutreffende Vorurteile. Eigentümer sind natürlich weiterhin an der Werterhaltung, an niedrigem Leerstand und der Verkaufbarkeit ihrer Objekte interessiert. Auch Mieter haben ein gestiegenes Interesse an einer umweltgerechten Energieversorgung bei angemessenen Betriebskosten. lps/Cb

[www.leymann-baustoffe.de](http://www.leymann-baustoffe.de)

**WIR SIND IHR  
MULTISPEZIALIST,  
WENN ES UMS BAUEN GEHT!**

Für Profi  
und Privat

31582 Nienburg  
Verdener Landstr. 184  
Telefon 05021 97770

**LEYMANN**

31582 Nienburg  
Nienburger Damm 7  
Telefon 05021 977750

**BAUSTOFFE**

**DÄNISCHE BLOCKBOHLENHÄUSER**  
LEBENDIG & STILVOLL

FREIRAUM FÜR IHRE PERSÖNLICHKEIT

Christian Panbo bietet Ihnen 50 Jahre Handwerkserfahrung. Bei Qualität und Service gehen wir keine Kompromisse ein.



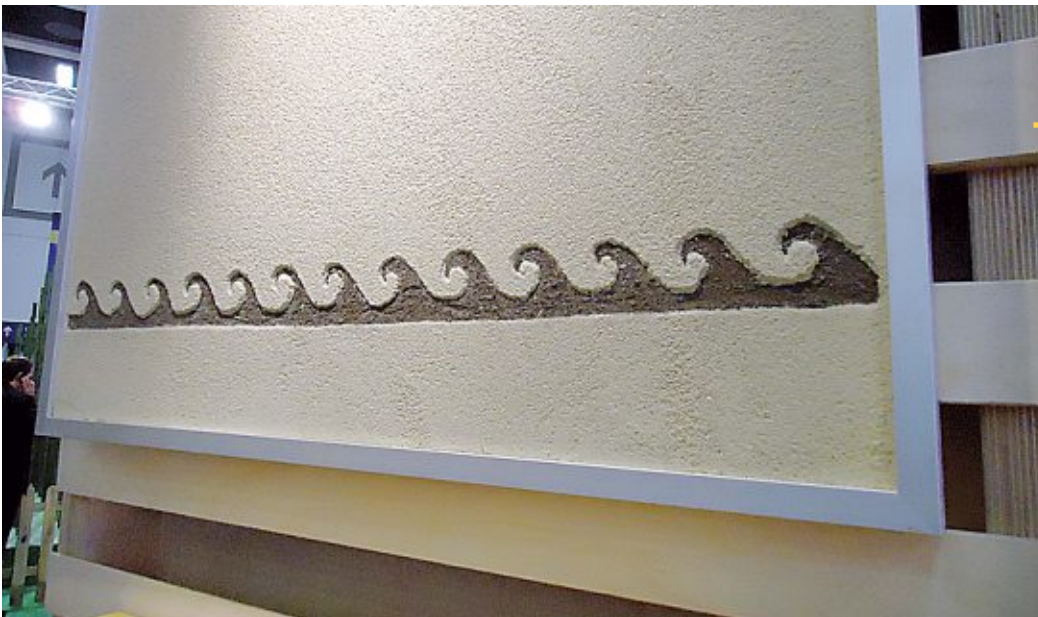
- Individuell bauen
- Fichtenholz aus Lappland
- Niedrig-Energie-Standard
- Gutes Innenklima
- Als Selbstbau geeignet

Informationen & Katalogbestellung:  
Uwe Meyer · Koppelweg 13 · 31595 Steyerberg  
Telefon (0 57 64) 93 105 · Telefax 93 106  
um@christianpanbo.de · www.christianpanbo.de

CHRISTIAN  
**PANBO**  
BLOCKHÄUSER







Ökologisch  
wertvoller Putz  
Foto: Busche

# Bio-Baustoff Lehm

## Ökologische Farben und Putze

Lehmfarben und Lehmputze sind ökologisch wertvolle Innenwandbeschichtungen aus dem natürlichen Biobaustoff Lehm.

Sie werden mittlerweile zu rund 95 Prozent aus nachwachsen-

den Rohstoffen hergestellt. Solche Farben und Putze eignen sich hervorragend zum Überstreichen mineralischer Untergründe, zum Beispiel aus Kalk- und Zementputz, Beton, Ziegelmauerwerk und Gipskartonplatten.

Auch Holz und saugfähige Dispersionsfarbenanstriche können als Untergrund dienen. Lehm reguliert die Feuchtigkeit und wirkt ausgleichend auf das gesamte Raumklima. Feuchtigkeit wird aufgenommen und bei Bedarf wieder

abgegeben. Lehmfarben und -putze können die Bildung und Vermehrung von Schimmelpilzen stoppen.

Sie speichern Wärme und absorbieren unerwünschte Gerüche. *lps/Cb*



### Z. B. Stadt- & Landhaus

3 Haustypen und ein Plus an Bonusleistungen – so wird auch Ihr Traum vom Eigenheim wahr!

- + 3 Monate Bauzeitgarantie\*
  - + Zahlen erst nach Hausübergabe\*
  - + Heinz von Heiden-Vertragserfüllungsbürgschaft
  - + 5-Sterne-Bauherrenschutzbriefplus\*
- \*Gem. Bauleistungsbeschreibung & Vertragsbedingungen!

Service Büro Bremen und Umland  
Planung – Beratung – Verkauf

**HEINZ VON HEIDEN**<sup>®</sup>  
MASSIVHÄUSER  
*Das ist Dein Haus.*

[www.bremen.heinzvonheiden.de](http://www.bremen.heinzvonheiden.de)  
Info: 0 42 03 / 8 04 76 50

Sport im Verein.



DEUTSCHER OLYMPISCHER SPORTBUND

## Nasse Keller, feuchte Wände:

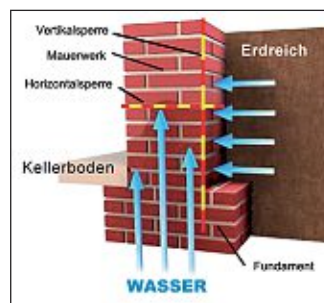
### Nienburger Unternehmen punktet mit schonender Sanierung ohne Erd- und Schachtarbeiten



Wer in Gebieten mit hohem Grundwasserspiegel oder in der Nähe von Wasserläufen wohnt, kennt das Problem eines feuchten Kellers. Feuchtigkeitsschäden und auch Schimmelpilzbefall sind die Folgen. Früher musste man die Kellerwände durch Erd- und Schachtarbeiten freilegen, um das Problem eines feuchten Kellers zu beseitigen. Doch heute gibt es ein Verfahren, das alles viel leichter macht und vor allem dauerhaft für einen trockenen Keller und Wände sorgt.

Die Mauerwerkssanierung durch Injektionsverpressung mit umweltfreundlichen, lösungsmittelfreien Materialien stoppt die weitere Zerstörung des Mauerwerks und ist dazu auch noch vergleichsweise mit geringen Kosten behaftet.

Dazu ist das Gebäude aufgrund der schonenden Verfahrensweise keinen statischen Belastun-



K+K Bautenschutz aus Nienburg sorgt mit schonender Injektionsverpressung für trockene Keller und Wände ohne Erd- und Schachtarbeiten.

gen ausgesetzt. Das Ergebnis dieser schonenden Sanierungsmethode ist dazu eine Reduzierung der jährlichen Heizkosten um bis zu zehn Prozent sowie die Wertsteigerung der Immobilie. Doch man müsse die nötige Kompetenz für diese Sanie-

rungsmethode besitzen, betont Ole Korff, Inhaber der Firma K+K Bautenschutz aus Nienburg. Dies erkenne man, wenn man sich Referenzen über bereits sanierte Objekte aushändigen lässt. Am besten sei es auch, sich vorher eine genaue Schadensanalyse erstellen zu lassen.

Die Firma K+K Bautenschutz besteht seit über 30 Jahren und hat mehr als 5000 Privat- sowie Gewerbeimmobilien saniert. Zu den Leistungen des Unternehmens gehören die kostenlose Besichtigung des Objektes und auch die Gewährleistung auf ausgeführte Maßnahmen zur Mauerwerkstrockenlegung und Spezialabdichtung. Mehr Informationen gibt es unter [www.kk-bautenschutz.de](http://www.kk-bautenschutz.de) oder unter der E-Mail: [info@k-k-bautenschutz.de](mailto:info@k-k-bautenschutz.de). Unter der Telefonnummer (05021) 9225791 gibt Firma K+K Bautenschutz persönlich Auskunft.

# Wohneigentum

## Im Alter keine Miete zahlen

Wohnungskauf zur Eigennutzung ist auch als Maßnahme der Altersvorsorge zu sehen. Statistisch gesehen besitzen Rentner und Pensionäre mit Wohneigentum zum Eintritt des „Ruhestands“ ein erheblich besseres finanzielles Polster als Mieter.

Verglichen zum Beispiel mit Griechenland ist die Wohneigentumsquote in Deutschland immer noch gering. Die Investition in „Betongold“ lohnt sich in Zeiten niedriger Kreditzinsen besonders. Durch langfristige Zinsfestschreibung kann man sich über einen langen Zeitraum günstiges Geld beschaffen. Ruheständler mit Wohneigentum brauchen sich nicht zu sorgen, ihre Wohnung zu verlieren. Zwar hat der Gesetzgeber Hürden für die Eigenbedarfskündigung gesetzt, doch gegen eine Umwandlung von Mietwohnungen in Eigentum ist meist kein Kraut gewachsen.

Schnell drohen Luxussanierungen und erhebliche Mietsteigerungen. Natürlich gibt es auch für Eigentümer fixe Kosten, die sich nicht vermeiden lassen. Für Mieter sind dies die Betriebskosten zusätzlich zur Miete. Als Eigentümer braucht man zwar Rücklagen, um unvorhergesehene Kosten, Instandhaltungsmaßnahmen und Modernisierungen abzudecken. Die eingesparte Miete können Eigentümer aber besser nut-

zen. Schließlich werden die Realeinkommen der Rentner immer weiter sinken. Es gilt: Je früher Wohneigentum erworben wird, desto besser.

Vielleicht ist zum Ende der Zinsfestschrei-

bung schon ein erheblicher Teil der Schuld getilgt. Dann braucht man sich über gestiegene Kreditzinsen nicht zu ärgern.

Neubau eines Mehrfamilienhauses  
Foto: Busche



**Wärme aus der Erde-  
Wir wissen wie!**

**Klenke**  
seit 1966 BOHRUNTERNEHMEN GMBH

Kantstr. 8 · 32469 Petershagen · Tel.: 0 57 02 - 13 69 · Fax: 46 80  
info@klenke-bohrungen.de · www.klenke-bohrungen.de

**BOSCH** **SIEMENS** **Constructa** **GAGGENAU** **MEFF**

**Hermann Hausgeräte**

Kundendienst für Haushalt und Gewerbe

J.Zundel & K.Hoppe GbR  
Große Drakenburger Str. 34A  
31582 Nienburg  
www.hermann-hausgeraete.de

Tel. 05021 - 66284  
Tel. 05021 - 923331  
Fax 05021 - 923337

Kundendienst, Verkauf und Ersatzteile - Alle Marken

AEG Gorenje Juno ZANKER Whirlpool Electrolux Miele Imperial

**Ausführung sämtl. Erdarbeiten**

**Kläranlagen  
Pflanzenkläranlagen  
Teichbau  
Pflasterarbeiten  
Druckentwässerung**

**Bernd Hustedt**

**27333 WARPE 47 · Tel. (0 50 22) 4 6 1**

**Gross**  
**Abbruch GmbH**

Wellie 75 · 31595 Steyerberg  
Telefon: 05023 / 90 00 41 · 0172 / 181 32 02  
Telefax: 05023 / 90 00 42  
e-mail: gross-abbruch@t-online.de



# Baugebiete im Landkreis Nienburg



## Bauen in Steyerberg



Interessierten Bauwilligen können im Flecken Steyerberg kurzfristig zahlreiche Baugrundstücke in verschiedenen Baugebieten angeboten werden.

**Der Flecken Steyerberg gewährt auf alle bis zum 31.12.2016 verkauften gemeindeeigenen Grundstücke einen generellen Nachlass in Höhe von 15 % des reinen Grundstückskaufpreises. Für Familien mit im Haushalt lebenden Kindern unter 18 Jahren wird ein zusätzlicher Nachlass von 10 % des reinen Grundstückskaufpreises gewährt.**

Nähere Einzelheiten über die exakten Grundstückspreise, Erschließungskosten usw. finden Sie im Internet unter [www.steyerberg.de](http://www.steyerberg.de).

Ansprechpartner für die Erteilung weiterer Auskünfte ist

Olaf Heuermann, Tel.: 05764/9606-24  
Flecken Steyerberg, Lange Straße 21, 31595 Steyerberg

*Auf die Zukunft bauen - auf dem Land bauen!*



*Attraktive Bauplätze mit Kinderbonus!*

## BAUGEBIETE

### Estorf:

In der Neustadt/Roggenkamp..... 39,50 €/m<sup>2</sup>

### Landesbergen:

Holunderweg.....34,26 €/m<sup>2</sup>  
Ginsterweg (zzgl. Erschließungskosten) .....18,00 €/m<sup>2</sup>  
Fritz-Reuter-Weg (zzgl. Erschließungskosten)..19,29 €/m<sup>2</sup>  
Brokeloher Hellberg..... 30,17 €/m<sup>2</sup>

### Leese:

Kleines Feld..... 19,50 €/m<sup>2</sup>  
Hirtenweg..... 22,50 €/m<sup>2</sup>

### Stolzenau:

Eichholz-Ost I (Holzhausen)...33,50 bzw. 36,50/m<sup>2</sup>  
Eichholz-Ost II (Holzhausen)..33,50 bzw. 38,- €/m<sup>2</sup>  
Ardlingsfeld (Holzhausen).....19,50 €/m<sup>2</sup>  
Neuer Kamp (Schinna).....19,50 €/m<sup>2</sup>

Für nähere Informationen (auch zu Grundstückgrößen) oder bei anderen Fragen wenden Sie sich bitte vertrauensvoll an die Samtgemeinde Mittelweser, Am Markt 4, 31592 Stolzenau.

Ihre Ansprechpartnerin im Bauamt ist: Claudia Seiler . Tel. 05761/705-22 – Mail: [claudia.seiler@sg-mittelweser.de](mailto:claudia.seiler@sg-mittelweser.de)

## Samtgemeinde Mittelweser – Wohnen im Grünen

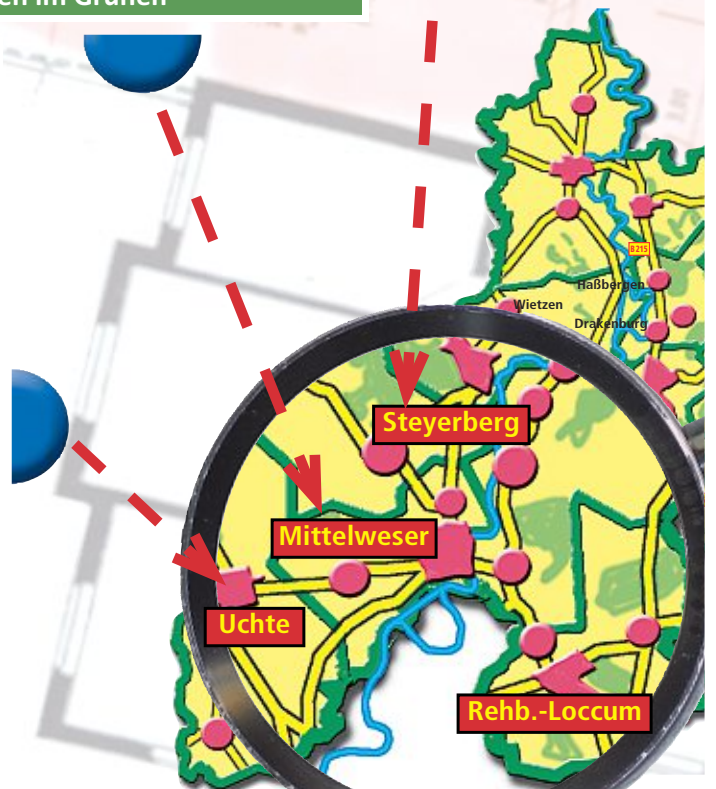


**Die Samtgemeinde Uchte bietet in ihren Mitgliedsgemeinden Bauplätze an:**

- Diepenau:** Rieheweg (30 €/m<sup>2</sup>)  
Lavelshoh – Schmeers Wiese (30 €/m<sup>2</sup>)  
Steinbrink – Ortsmitte (18 €/m<sup>2</sup>)  
Essern – Am Heidepark (25 €/m<sup>2</sup>)
- Uchte:** Am Brinkmoor (29 €/m<sup>2</sup>)  
Darlaten – Gösloh (21 €/m<sup>2</sup>)
- Warmсен:** Meierhof II (23 €/m<sup>2</sup>)  
Bohnhorst – Am Horstwege II (21 €/m<sup>2</sup>)
- Raddestorf:** Am Rathaus II (20 €/m<sup>2</sup>)

Der Flecken Uchte und die Gemeinde Warmсен gewähren Familienförderung beim Kauf eines Bauplatzes.

**Anfragen an Frau Ina Kammann,  
Telefon 05763/183-69 im Rathaus Uchte.**





**Samtgemeinde Liebenau**  
Auswahl einiger Baugebiete in der Samtgemeinde Liebenau

Gemeinde	Name des Baugebietes	Richtwert erschließungskostenfrei
Liebenau:	„Döhrenkamp-Ost“	45,00 €/m <sup>2</sup>
Binnen:	„Mühlenstraße“	36,00 €/m <sup>2</sup>
Pennigsehl:	„Am Sportplatz“	30,00 €/m <sup>2</sup>
	„Zum Bult“	30,00 €/m <sup>2</sup>
<b>Ansprechpartner: Thorsten Friedrich, Telefon (0 50 23) 29 26</b>		
<b>Internet: <a href="http://www.Liebenau.com">www.Liebenau.com</a></b>		

**Bauland für Ihr Traumhaus**



Sichern Sie sich ein (Grund)Stück Lebensqualität



- 35% Preisnachlass auf Grund und Boden und € 2000,- extra pro Kind unter 18 Jahren
- Förderung des Erwerbs und der Sanierung von mindestens 30 Jahre alten Gebäuden mit einem Grundbetrag von € 500,- jährlich. Zusätzlich € 250,- für jedes Kind unter 18 Jahren. (Höchstbetrag der Förderung € 1500,- jährlich für max. 5 Jahre)
- Jetzt informieren unter Telefon 05037 / 9701-63 oder [www.rehburg-loccum.de](http://www.rehburg-loccum.de)



Die lebenswerte Mi  
von Niedersachsen

**Bau**  
ab 15

Ein Traumgru  
Samtgemeinde

Weil die richtige Wahl der  
wichtigsten Entscheidu  
(gemeindeweise

**Antje G**  
Schloßplatz 2 · 27318 Hoya /  
**E-Mail:** [a.gruent](mailto:a.gruent)

[WWW.](http://www.)

**Baug**  
**Landkre**








Land  
€ / m<sup>2</sup>  
Grundstück in der  
Grafschaft Hoya  
s Baugrundstückes eine der  
ungen für Ihre Zukunft ist.  
(Zuschüsse möglich)  
rühagen  
Weser · Telefon (04251) 815-66  
hagen@hoya-weser.de  
grafschaft-hoya.de

**Bauland in der Samtgemeinde Heemsen**



Wilhelmstraße 4, 31627 Rohrsen  
Telefon 0 50 24 / 98 05 31  
Telefax 0 50 24 / 98 05 55  
E-Mail: info@heemsen.de  
www.heemsen.de

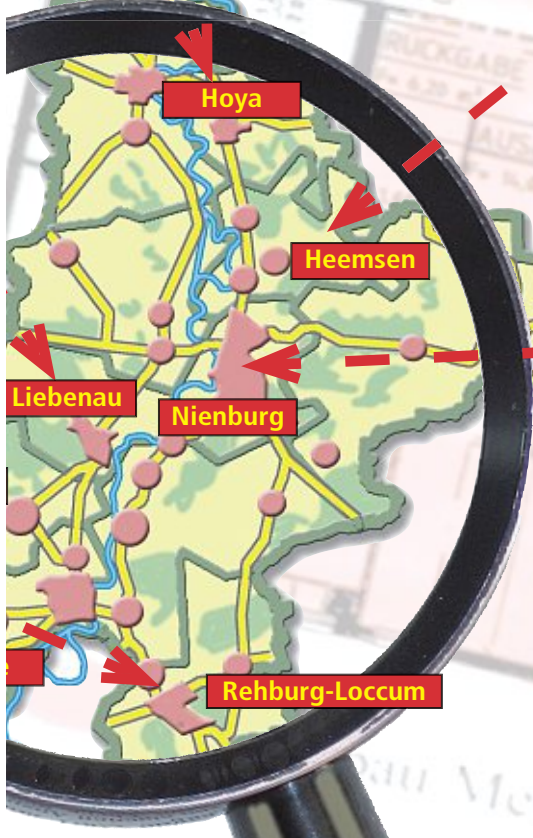
**Flecken Drakenburg:**  
Am Wald (Schipse), 1.324 qm Mischbaufläche (mit Kinder- u. Energieberatungsbonus)  
Kleines Feld, 1 Bauplatz  
Sauerkamp, B 215, ca. 30.000 qm Gewerbefläche

**Gemeinde Haßbergen:**  
Im Spargelfeld, 6 Bauplätze (mit Kinderbonus)  
Feldstraße, 1 Bauplatz  
Sandstraße, Größe der Bauplätze nach Wunsch

**Gemeinde Heemsen:**  
Ginsterweg, 2 Bauplätze  
OT Anderten, 1 Bauplatz

Informationen über die vg. Bauflächen und weitere Baulücken erhalten Sie bei der Samtgemeinde Heemsen.

# gebiete im reis Nienburg



**Stadt Nienburg/Weser**

WA	O	GR	195 m <sup>2</sup>	WA	O	GR	200 m <sup>2</sup>
		TH	4,80 m <sup>2</sup>			TH	4,80 m <sup>2</sup>
		FH	7,50 m <sup>2</sup>			FH	7,50 m <sup>2</sup>

Lehmwandlungen

Am Ende des Lehmwandlungsweges, ganz im Süden verkauft die Stadt Nienburg noch 10 von 15 Baugrundstücken. Das Gebiet lockt mit einem attraktiven **Quadratmeterpreis von 80,00 €** (voll erschlossen), großen Grundstücksflächen und einem innovativen Konzept zur optimalen Nutzung der Sonnenenergie. Der Bau eines Passivhauses wird mit einem Betrag von **6.000,00 €** besonders gefördert.

**Baugebiet am „Agnes-von-Bentheim-Weg“**  
Ansprechpartner: Michael Brede,  
Telefon (0 50 21) 87-3 16, Mail: M.Brede@nienburg.de

0 10 20 30 40 50 m

# Sicherheit im Badezimmer

Umbauten im Bad sollten rechtzeitig in Angriff genommen werden

Der Gang auf die Toilette, tägliches Zähneputzen, Duschen und Baden – das Badezimmer ist sicherlich einer der wichtigsten Räume in jedem Haushalt.

Wer im Alter zu Hause wohnen bleiben möchte, sollte sich daher rechtzeitig darum kümmern, diesen Teil des Hauses so umzugestalten, dass man ihn auch dann noch selbstständig nutzen kann, wenn man nicht mehr ganz so mobil ist. In der Tat gibt es dabei einiges zu beachten. Grundsätzlich gilt: Es muss ausreichend Platz vorhanden sein, sodass man beispielsweise einen Stuhl unterbringen kann – schließlich fällt es vielen Älteren irgendwann schwer, längere Zeit zu stehen. Schmale, sehr lange Badezimmer, wie man sie unter anderem oft in Altbauten findet, lassen sich also kaum seniorengerecht umge-

stalten. Neben ausreichendem Platz sind rutschfeste Fliesen und das Vermeiden von Stolperfallen wie Türschwellen weitere Grundregeln. Darüber hinaus sollten Waschtische am besten von allen Seiten zugänglich und unterfahrbar sein. Idealerweise sind sie in der Höhe verstellbar, sodass man sie auch dann bequem nutzen kann, wenn man auf einem Stuhl oder Hocker Platz nimmt.

Das Einsteigen in die Badewanne erfordert eine gewisse Beweglichkeit, die vielen Senioren ebenfalls nicht mehr vergönnt ist. Hier kann man mit Badewannenliften Abhilfe schaffen: Sie sorgen für bequemes und gefahrenloses Ein- und Aussteigen aus der Wanne. Alternativ kann man die Wanne mit einem Einstieg an der Seite ausstatten lassen. Eine Dusche sollte unbedingt ebenerdig begehbar sein, so

kann man das Risiko zu stolpern ebenfalls verringern. Zusätzliche Haltegriffe an der Wanne oder der Dusche können für noch

mehr Sicherheit sorgen. Badprofis vor Ort können über weitere Maßnahmen beraten und Tipps geben.

lps/Jk



Mit einem Badewannenlift kann man selbst dann noch bequem in die Wanne gelangen, wenn man nicht mehr so mobil ist.

Foto: Aok Mediendienste

Wir gestalten  
Ihr **BAD**

**bad-comfort**  
www.bad-comfort.com  
Eine Marke der WIEDEMANN-Gruppe.

Besuchen Sie unsere bad-comfort Ausstellung

Bad- möbel	WANNE	DUSCHE WALK-IN
Spiegel	Dampf- bad	WC
SPA SAUNA	Armatur Waschtisch	

**WIEDEMANN**

WIEDEMANN GmbH & Co. KG  
Hannoversche Straße 154  
31582 Nienburg  
Telefon (05021)88778-0  
nienburg@bad-comfort.com

MO-DI 11–18 Uhr  
MI-FR 10–18 Uhr  
SA 9–13 Uhr

SCHAUTAG  
jeden 1. Sonntag  
im Monat von  
11–17 Uhr  
(keine Beratung, kein Verkauf)

## Scholz

## Höller

## Grundmann

GmbH

**SANITÄR • HEIZUNG • SOLAR • LÜFTUNG**

Herrlichkeit 64  
31613 Wietzen

Tel. 0 50 22 / 94 31 31  
Fax: 0 50 22 / 94 31 32  
eMail: shg-wietzen@t-online.de

Wir verwirklichen  
Ihr Traumbad

**Gerald Lange**  
Haustechnik GmbH

Sternstraße 3 | 31618 Liebenau | 05023 . 98 16-16 | www.gerald-lange.de



An der Wand war gestern: Heute stehen Badewannen auch mal mitten im Raum. Foto: Kaldewei



# In der Mitte des Raumes

Wie man mit einer frei stehenden Badewanne Akzente setzen kann

Wohnen ist heute viel flexibler geworden – die Küche geht nahtlos in den Wohnbereich über, nachgerüstete Dachfenster und Lichtluken sorgen für mehr Tageslicht, Wände aus Glaselementen garantieren raffinierte Akzente und auch im Badezimmer ist nichts mehr so, wie es mal war.

Während in den Häusern, die in den letzten Jahrzehnten gebaut wurden, die Wanne in der Regel fest an der Wand installiert war, geht der Trend seit einigen Jahren zur frei stehenden Badewanne. Diese kann dann gezielt als gestaltendes Element genutzt werden und einem Badezimmer einen ganz besonderen Charme verleihen.

Allerdings sollten sich Eigenheimbesitzer, die mit der Installation einer solchen Wanne liebäugeln, darüber im Klaren sein, dass diese nur in einem

Raum ausreichender Größe entsprechend wirken kann.

In einem kleinen Badezimmer kommt sie nicht zur Geltung und ist darüber hinaus äußerst unpraktisch, wenn man sich nicht mehr frei bewegen kann. Hat man jedoch genug Platz zur Verfügung, kann man zwischen den unterschiedlichsten Modellen wählen: Wannen können heutzutage aus Beton und sogar Holz gefertigt und mit extravaganten Details, wie beispielsweise eingelassenen Lichtern oder Massagedüsen, versehen werden.

Darüber hinaus muss eine Wanne nicht mehr zwangsläufig in der klassischen länglichen Form daherkommen: Auch kreisrunde Varianten sind im Fachhandel erhältlich. Besonders schön kommen die freistehenden „Badeplätze“ natürlich zur Geltung, wenn sie mit entsprechenden Waschbecken kombiniert werden. Experten im Fachgeschäft können bei der Auswahl beraten, über die unterschiedlichen Möglichkeiten informieren sowie einen Kostenvoranschlag erstellen.

lps/Jk

## Fliesen

### Großlager

- ✓ Fachberatung
- ✓ Klein Preis-Mitnahme-Halle
- ✓ Topqualität
- ✓ Exclusive Ausstellung

Tel. 05031/3723  
 Brauerweg 16, 31515 Wunstorf  
 Mo.-Fr. 8.00-18.00, Sa. 8.00-16.00 Uhr

**BOCK** ... mehr Bock ins Haus!

[www.fliesenbock.com](http://www.fliesenbock.com)

**Villeroy & Boch**

**Wand- und Bodenfliesen**

**Spanische und italienische**

**Wand- und Bodenfliesen**

**Trendy:** Flussteste bei uns im Sortiment  
 Sie stammen aus Steinbrüchen rund um den Globus. Die natürliche Farbigekeit gepaart mit der Individualität jedes einzelnen Mosaiksteins geben jedem Flusstesteinmosaik seine besondere Note.  
**Verwendungsbereich:** Im gesamten Innenbereich

## BOSOLD

### Haustechnik

Dipl.-Ing.(FH) A. Bosold  
 Immenweg 9, 31582 Nienburg  
 24h Notdienst: 05021-8869907

---

Heizung · Sanitär · Klima  
 Elektro · Solar · Propan  
 Neubau · Modernisierung  
 Planung · Beratung

[www.bosold.org](http://www.bosold.org)

## ELEKTRO

# TREU

Kompetent und zuverlässig!

**ELEKTRO-TECHNIK**

**LICHT UND LEUCHTEN**

Elektro Treu · 31582 Nienburg  
 Verdener Landstraße 9 – 13

**ELEKTRO-HAUSGERÄTE**

**KUNDENDIENST**

Telefon (0 50 21) 40 31  
 Telefax (0 50 21) 40 33

# Mollig warme Füße

## Fußbodenheizung sorgt für Wohnkomfort

Kalte Füße mag niemand gern – und daher ist es auch kein Wunder, dass Fußbodenheizungen sich immer größerer Beliebtheit erfreuen. Während sie in vielen neuen Häusern heutzutage zum Standard geworden sind, ist das in älteren Gebäuden noch nicht der Fall.

Doch das lässt sich ändern. Wer beispielsweise sowieso vorhat, das Wohnzimmer oder das Bad zu renovieren, der kann hierbei gleich eine Fußbodenheizung einbauen lassen. Findige Heimwerker können das selbst tun, denn in fast jedem Baumarkt oder im Fachhandel lassen sich nun spezielle Sets finden, mit denen Geübte bestens zurechtkommen sollten.

Wer allerdings wenig Erfahrung in Sachen Handwerk hat, der lässt sich besser von einem Fachmann helfen. Dieser kann unter anderem durch computergestützte Technologie ermitteln, wie die Fußbodenheizung optimal verlegt werden sollte, damit die entstehende Wärme ideal verteilt wird. Im Fall einer Nachrüstung wird der Profi aller Wahrscheinlichkeit nach zu einem Trockensystem greifen.

Das ist insofern besser geeignet, da die Aufbauhöhe bei dieser Variante geringer ist und die Zimmerhöhe insgesamt dadurch

nur minimal verringert wird. Wer selbst tätig wird, sollte vor allem darauf achten, dass der entsprechende Raum auch nach unten ausreichend isoliert ist. Ansonsten wird man unnötig Energie, und somit auch Geld, verschwenden, um den Fußboden auf eine angenehme Temperatur zu beheizen. *lps/Jk*

*Vor allem im Bad profitiert man von einer Fußbodenheizung. Foto: Junkers Bosch-Gruppe*



## Schon mal an wechseln gedacht?

Wir bieten günstigen Wärmestrom für die Region!


für Wärmepumpe  
und Speicherheizung

Preisgarantie  
bis 31.03.2016



[www.stadtwerke-nienburg.de](http://www.stadtwerke-nienburg.de)

Telefon: 05021 97750

Wir prüfen nach VDE  
 **E-Check**  
 Geben Sie uns Ihren Termin!

**Elektro-Installation  
und Beleuchtung**  
**Alarm + EDV-Vernetzung**

*Lubitz* GmbH  
 Carl-Schütte-Straße 6  
 Tel. (05021) 31 25



# Leisten Sie sich Sicherheit für alles, was Ihnen lieb und wertvoll ist...

## Rauchgase sind immer giftig

95 % aller Brandopfer sterben entweder an einer Rauchvergiftung oder ziehen sich eine Verätzung von Lunge und Atemwegen zu, die ebenfalls zum Tod führen kann

■ Brandopfer gesamt  
■ Anteil Rauchgas-Opfer

95%

Gratlik: BHE  
www.bhe.de  
Foto: fotolia.com

Es werden immer öfter Fälle bekannt, bei denen es durch unsachgemäßen Umgang mit Feuer oder durch technische Defekte zu tödlichen Unfällen durch Rauchgasvergiftung kommt. Gefördert wird dieser Effekt durch die Forderung nach Winddichtigkeit bei Neubau oder Modernisierung von Wohnhäusern. So kann es sehr viel schneller zur Bildung einer tödlichen Konzentration an giftigen Gasen (insbesondere CO) kommen als bei älteren Bauten. Außerdem ist die Zahl der Feuerstellen in den Haushalten in den letzten Jahren immer weiter gestiegen. In vielen Neubauten sind Kaminöfen zur Heizungsunterstützung aufgrund der gestiegenen Brennstoffkosten (Öl, Gas) wieder sehr beliebt.

...mit einer  
Gefahrenmeldeanlage von

# AGT

Im Sande 6  
31623 Drakenburg  
Tel. 05024/ 98 10 10  
agt-gruppe.de



# AGT

*mit uns kommt Ihre Sicherheit*



Planung  
Errichtung  
Service  
zertifiziert



Das Thema Einbruchschutz findet in

Deutschland eine zunehmende Beachtung in den Medien. Die polizeiliche Kriminalstatistik belegt für das Jahr 2013 einen weiteren Anstieg an registrierten Wohnungseinbrüchen auf 149.500\*. Das ist eine Steigerung von rund 41% seit dem Jahr 2006. Oder mit anderen Worten:

**Im Durchschnitt findet heute ca. alle 3,5 Minuten ein Einbruch statt!**

\*Quelle: BHE Praxisratgeber Sicherungstechnik 2014/2015

- Einbruchmeldeanlagen
- Brandmeldeanlagen
- Videoüberwachung
- Telekommunikationssysteme

# Das Dach auf Vordermann bringen

Dachbedeckung sollte regelmäßig von Profis überprüft werden

Nach dem endgültigen Ende der kalten Jahreszeit sollten Eigenheimbesitzer auch das Dach des Hauses einer gründlichen Inspektion unterziehen.

Dafür gilt es, zunächst eine Reinigung vorzunehmen, um Moose und Algen, die sich im Lauf des Winterhalbjahres gebildet haben können, den Garaus zu machen. Man sollte aber davon Abstand nehmen, selbst auf das Dach zu steigen. Hier sollten dann der eigenen Sicherheit zuliebe Profis ran.

Ist das Dach erst einmal von grobem Schmutz befreit, können die Experten

zudem schnell erkennen, welche weiteren Maßnahmen nötig sind – manchmal ist das nur die Regenrinne, die von Laubansammlungen befreit werden muss, mitunter gilt es aber auch, lockere Ziegel wieder sicher zu befestigen. Darüber hinaus können die Fachleute aber erkennen, wann größere Renovierungsarbeiten am Hausdach nötig sind, die einer Planung bedürfen und weitere Kosten nach sich ziehen.

Übrigens gilt das nicht nur für Schrägdächer – auch ein Flachdach gilt es, regelmäßig zu kontrollieren, um größeren Schäden vorzubeugen oder diese aufzuspüren. *lps/Jk*

Das Dach sollte regelmäßig gereinigt und einer Inspektion unterzogen werden.

Foto: Velux



# Neuer Wohnraum unterm Dach

Dämmung und Tageslicht besonders wichtig

Ein ausgebauter Dachboden kann entscheidend zum Wohnkomfort von Familien beitragen – egal, ob hier die Eltern ein Schlafzimmer finden, in dem sie vom Lärmen des Nachwuchses im Teenager-Alter nichts mitbekommen, ein weiteres Kinderzimmer entsteht oder man sich ein Büro einrichtet, in dem man ungestört der Arbeit nachgehen kann.

Damit der Dachausbau gelingt und man langfristig viel Freude an diesem zusätzlichen Wohnraum hat, gilt es von Anfang an, einiges

zu beachten. Zunächst lässt man den Dachboden am besten von einem Dachdeckerbetrieb überprüfen – die Fachmänner können dann sagen, ob sich der Boden tatsächlich eignet.

Unter Umständen muss das örtliche Bauamt eine Genehmigung erteilen, weshalb man sich mit der Behörde frühzeitig in Verbindung setzen sollte. Auch etwaige Fördergelder müssen vor Baubeginn beantragt werden – es gilt also, bereits einige Klippen zu umschiffen, bevor man sich an die eigentliche Arbeit machen kann. Zwei Aspekte sind beim

Ausbau eines Dachbodens besonders wichtig: Wärme und Licht. Damit hier nicht unnötig Heizwärme und somit Energie verloren geht, gilt es, auf eine ausreichende Dämmung zu achten. Hier kann man aus unterschiedlichen Materialien wie beispielsweise Mineral-, Hanf- oder Baumwolle wählen.

Diese Arbeit können erfahrene Heimwerker selbst vornehmen, wer aber Mühe hat, einen Hammer von einer Säge zu unterscheiden, sollte diese Aufgabe doch besser den Profis überlassen, denn nur eine fachgerecht angebrachte Dämmung kann ihre Wirkung voll entfalten. *lps/Jk*



Ein ausgebauter Dachboden eignet sich ideal, um dort ein Büro einzurichten. Foto: Velux



**W. ST.**  
WOLFGANG STRECKER GmbH  
Bedachungen aller Art

- Bedachungen
- Schieferarbeiten
- Klempnerarbeiten
- ... und mehr

Oyler Str. 3f, 31608 Marklohe  
Telefon (050 21) 78 79  
www.strecker-bedachungen.de

**Müller Bedachung** g.m.b.h.  
Beerberg 9  
OT Oyle  
31608 Marklohe

**RMO**

Tel. (050 21) **92 51 33**  
Fax (050 21) 1 38 58

**Bei uns bleibt Wärme im Haus!  
Noch Termine frei!**

**KUHLMANN BEDACHUNGEN GmbH**

Tel. 050 21/128 02  
050 24/1229  
Schwarze Str. 37  
31626 Haßbergen Fax 050 21/131 92

info@kuhlmann-bedachungen.de  
www.kuhlmann-bedachungen.de

**Frärks**  
Bedachungen  
Industriehallen

**Frärks GmbH & Co**  
Kräher Weg 15 - 31582 Nienburg  
Telefon (050 21) 630 81 - Fax 4718  
E-mail: info@fraerks.de  
Internet: www.fraerks.de

Das komplette Dach aus einer Hand!

**GERMANN**  
Bedachungen - Holzbau

Nienburger Damm 6  
31582 Nienburg

Telefon (050 21) 6 26 05  
Fax (050 21) 1 82 97

www.germann-bedachungen.de



Mit der richtigen  
Beleuchtung kann man sein  
Haus in Szene setzen.  
Foto: BHW-Bausparkasse,  
WeberHaus



# Die optimale Beleuchtung

Einen Wintergarten in Szene setzen

Eine ganz besondere Wirkung erzielt der Wintergarten durch eine optimale Beleuchtung. Zum einen geht es dabei um das optimal genutzte Sonnenlicht während des Tages, zum anderen ist die Ausrichtung des Wintergartens nach der Himmelsrichtung nicht unerheblich.

Heutzutage soll ein Wintergarten eine wohnliche Atmosphäre ausstrahlen. Dafür eignen sich ganz besonders Deckenfluter sowie Lampen für die Wände, die ein indirektes und warmes Licht spenden.

Eine Möglichkeit der Beleuchtung besteht in einem Niedervoltsystem. Dabei handelt es sich um Halogenschienen oder Halogenschleifen, die nicht nur flexibel sind, sondern auch noch den Strom befördern. Zusätzlich können sie sich fast jeder Bauform anpassen. Eine ausgezeichnete Ausleuchtung entsteht, wenn Fasermetalleiter horizontal oder vertikal durch den Raum gespannt sind, an die schließlich die Beleuchtungskörper angebracht werden. Diese können ganz individuell angebracht sein, unabhängig von der Farbe, vom Design und vom Material. Natürlich sind auch Transformatoren notwendig.

Allerdings ist nicht zu befürchten, dass sie den schönen Anblick der Lampen stören. Sie finden problemlos hinter den Konstruktionsträgern Platz. Beliebt sind auch Einbauhalogenscheinwerfer. Dabei werden Holzträ-

ger entweder direkt oder auch durch einen sogenannten Schuh mit Scheinwerfern ausgestattet und anschließend angebracht. Komplettiert ist das Ganze noch mit einem Dimmereffekt. Ganz

besonders edel wirken Wandbeleuchtungen. Ein Trend dabei sind Lampen im Fackelstil.

Angebracht sind sie an den Elementen und kommen immer

im Wechsel zum Einsatz. Einen besonderen Effekt erzielen dabei Farb Lampen, die farblich zu den Möbeln passen. Diese bieten den Vorteil, mit Energiesparlampen ausgestattet zu sein. *lps/Mo*



## Wir realisieren nicht nur neue Stromnetze. Sondern den Anschluss an die Energie von morgen.

Dezentrale Energieerzeugung aus regenerativen Quellen ist die Zukunft der Energieversorgung – darum schaffen wir schon heute die nötige Infrastruktur, um die Region mit der Kraft der Sonne zu versorgen. Und betreiben so Netze mit neuer Energie. **Mehr zum Thema Energiewende unter [www.avacon.de](http://www.avacon.de)**

**Avacon AG**

Bürgermeister-Stahn-Wall 1, 31582 Nienburg, Telefon 05021-989-0

**Netze für neue Energie**

**avacon**

# Frischer Wind im Eigenheim durch eine neue Treppe

Worauf bei der Auswahl zu achten ist

Treppen sind zunächst mal dazu da, von einem Stockwerk ins nächste zu gelangen, doch nebenbei kann man damit sowohl im Innen- als auch im Außenbereich noch einen tollen Hingucker setzen und den Stil des Hauses unterstreichen.

Allerdings sollte man sich nicht allein von optischen Kriterien leiten lassen, wenn es um die Auswahl der neuen Treppe geht: So soll diese ja schließlich bequem und sicher zu begehen sein. Darüber hinaus muss man darauf achten, wie viel Platz man zur Verfügung hat. Eine Wendeltreppe nimmt zwar beispielsweise wenig Platz weg, ist aber für Senioren mitunter schwierig zu begehen. Eine breite Treppe mit einem Absatz ist in diesem Fall geeigneter. Dann lässt sich sogar noch ein Sitzlift problemlos installieren.

Zudem sollte man darauf achten, dass für sicheres Begehen ein Handlauf unverzichtbar ist. Moderne Treppen, die darauf verzichten und so besonders luftig wirken, sind für ältere Menschen und Kinder ebenfalls ein Sicherheitsrisiko. Darüber hinaus sollte man das Thema Schallschutz natürlich nicht vernachlässigen: Ansonsten kann das auf und ab auf der Treppe zu einer lärmenden Angelegenheit werden. Dank moderner Technologie können die Hersteller



Bei der Auswahl einer neuen Treppe sollten neben optischen Aspekten auch Sicherheit und Schallschutz bedacht werden. Foto: Kenngott

diese Geräusche mittlerweile aber auf ein Minimum reduzieren.

Zu guter Letzt sollte auch der Aspekt der Beleuchtung bedacht werden: Auch hier bieten sich zahlreiche Möglichkeiten, durch die die Treppe nicht nur gut aus-

geleuchtet, sondern gleichzeitig optimal in Szene gesetzt wird, beispielsweise durch Lichtleisten entlang der Stufen.

Ein ausführliches Beratungsgespräch beim Treppenspezialisten vor Ort sollte daher unbedingt am Anfang jeder Planung stehen. lps/Jk

**www.meyer-hartmann.de**

**meyer**  
NATUR(ST)EIN MUSS

- Treppen
- Fensterbänke
- Küchenarbeitsplatten
- Waschtische
- Grabmale
- Einfassungen
- Restaurierung

**057 61-5 75**  
LOCCUMER STR. 63 · 31633 LEESE · FAX (0 57 61) 16 75

**Zimmerei · Tischlerei**

Fachwerk-Sanierung  
Ausführung sämtlicher  
Holzbauarbeiten · Innenausbau  
Kömmerling-Kunststofffenster  
Isofloc Wärmedämmung

31628 Landesbergen · Lange Straße 54  
Telefon (0 50 25) 64 04 · Telefax (0 50 25) 14 11

**HM** ... Qualität aus Meisterhand seit 1976  
**Bauelemente GmbH & Co. KG**  
- Tischlerei Matthes -

- Fenster
- Haustüren
- Rollläden
- Innenausbau
- Zimmertüren
- Treppen
- Möbel
- Einbauküchen
- Wintergärten
- Markilux-Markisen
- Carports
- Reparaturservice

Heide 1 · 31547 Loccum  
Telefon 05766 - 491 · Fax 05766 - 440  
[www.hm-bauelemente.de](http://www.hm-bauelemente.de)

**Uwe Becherer**  
Zimmerei und Holzbau  
Rig Moving · Kranmontagen

An der Schleifmühle 4    Tel. (0 50 21) 91 75 80    Fax (0 50 21) 91 75 81  
D-31608 Marklohe    Mobil: (01 72) 5 15 06 08  
E-Mail: [uwe@holzbau-becherer.eu](mailto:uwe@holzbau-becherer.eu)



# Fachleute helfen

## Inneneinrichtung nach Maß

Die typischen Einrichtungsprobleme kennen viele. Oft genug gibt es besondere Raummaße, für die sich einfach kein passender Schrank finden will. Auch Dachschrägen und Pfetten (Pfeiler in Dachgeschossen) stellen Probleme dar, für die es nicht sofort eine gute Lösung gibt.

Wer mit Möbelstücken aus dem Möbelmarkt auch nur halbherzige Lösungen erzielt, gibt sich entweder mit Kompromissen zufrieden oder beauftragt einen Profi damit, Möbel passend für den jeweiligen Raum nach Maß zu fertigen.

Tischlerbetriebe fertigen gern Komplettlösungen an. Wichtig sind eine gründliche Planung und ein erfahrener Ansprechpartner, der ausreichend Erfahrung beim Herstellen von individuellen Lösungen hat.

Der erste Schritt kann auch die Beratung durch einen Innenarchitekten sein. Welchen Zweck soll der Raum erfüllen und welche Lösun-



gen verspricht sich der Kunde? Materialien, Formen und Farben spielen eine große Rolle. Anschließend kann Maß genommen werden. Dank moderner

Designprogramme können die Ideen und Ergebnisse visualisiert werden, um den Auftraggebern das beste Bild von der künftigen Einrichtung zu liefern.

**Wir beraten Sie gern!**

**Bautischlerei**

**Bosche**

GmbH



**Domänenweg 12  
31582 Nienburg**

**Telefon (05021) 21 39**



Hausfüren  
Fenster  
Insektenschutz  
Treppen  
Möbel nach Maß

**Dedendorf 18  
27333 Bücken**

Telefon: (0 42 51) 67 08 51  
Fax: (0 42 51) 67 05 90  
Mobil: (0172) 53 06 632

# michael Haller

Ihr Partner für den individuellen Innenausbau

**Frühjahrsaktion:**  
**Sie erhalten Rabatte auf Fenster**  
**bis Ende April.**

**Besondere Räume verlangen besondere Lösungen**



## Hausmesse 25. und 26. April 2015

**Sie wollen individuelle Möbel mit vielfältigen Details?**

**Sie haben eine Wohnidee oder eine Designvorstellung?**

Wir fertigen hochwertige Möbel, Einrichtungen und Sonderanfertigungen nach Ihren Wünschen.

Wir beraten Sie bei Fragen zu

Design,  
Materialien,  
Oberflächen,  
Farben und  
Zubehör.  
Wir erarbeiten  
Lösungen und  
Konzepte zur



Wohnraumgestaltung, für Küchen, Bäder und viele andere Bereiche, die spezifisch gestaltet werden sollen.

**Nienburger Bruchweg 5**  
**Tel. (0 50 21) 8 95 26 65 · Fax 8 95 26 64**  
**mhaller-tischlerei@gmx.de**  
**www.mhaller-tischlerei.de**



Sehr schön ist die Verglasung des Wintergartens zu sehen.

Foto:  
BHW-Bausparkasse, BTZ

# Der Wintergarten

## Ein zusätzliches Zimmer

Denkt man an einen Wintergarten, kann es passieren, dass einem plötzlich etwas kühl wird. Denn vor vielen Jahren waren Wintergärten zwar wunderschön anzusehen und ein Eldorado für geliebte Pflanzen, doch während der kalten Jahreszeit ist er nicht gut zu nutzen gewesen. Doch es hat sich sehr viel getan bezüglich Aussehen, Ausstattung und Verwendung dieses zusätzlichen Zimmers.

Ein Wintergarten ist jetzt viel mehr. Ein großer heller Raum, lichtdurchflutet, warm, bereit,

vielen Gästen zu empfangen oder aber auch, um sich einfach mal zurückzuziehen. Je nach vorhandenem Platz und Ansprüchen bringt so mancher seinen Swimmingpool im Wintergarten unter. Wer beispielsweise ein Haus mit einem Balkon hat, möchte eventuell mehr Raum nach draußen verlagern.

Das ist keine unmögliche Idee. Ein Wintergarten kann an einen bestehenden Balkon angebaut werden. Dabei entfällt das Balkongeländer beziehungsweise die Brüstung. Der Wintergarten setzt mit einem höheren Firstanschluss an der Stelle an, an der vorher die Oberkante des Balkongeländers gewesen ist.

Ausgestattet mit den entsprechenden Bodenfliesen und gemütlichen Möbeln ist nun ein zweites Wohnzimmer entstanden. Wichtig sind dabei saubere Sockelabschlüsse, da diese das Erscheinungsbild zusätzlich abrunden.

Manchmal ist es auch notwendig, einen Teil des Daches auszuschnitten, um den Wintergarten besser zu integrieren. Den Raum optisch noch mehr zu vergrößern, gelingt durch einen

großzügigen Durchbruch beispielsweise vom Wohnzimmer aus.

Besteht der Wunsch, einen Anschluss auf der Firstseite des Hauses zu haben, empfehlen sich Satteldach-Wintergärten. Es ist sogar möglich, Wintergärten über mehrere Etagen anzubauen.

Ziel ist es dabei, einen perfekten Wohnraum zu schaffen, der ganzjährig benutzt werden kann.

*lps/Mo*

**Vertrauen Sie nur dem kompetenten  
Fachbetrieb in Ihrer Nähe!**



**KUNKEL &  
HEINRICH**  
Metallbau GmbH

Überdachungen  
Fenster, Türen und  
Baulemente aller  
Art aus Aluminium  
und Kunststoff



**Wir sind Ihr Fachbetrieb  
für Terrassendächer und Wintergärten.**

31608 Marklohe · Steeriede 43

Tel. (0 50 21) 6 16 11 · Fax (0 50 21) 6 34 33 · [www.kunkel-heinrich.de](http://www.kunkel-heinrich.de)



**Frühjahrsaktion**

**Terrassendächer und Kaltwintergärten  
Aufbau ohne Montagekosten**

Servicebüro Marklohe  
Am Blanken Ende 10  
31608 Marklohe  
0 50 21 / 9 24 86 70  
[www.nelsonpark-td.de](http://www.nelsonpark-td.de)





# Rollladen als zusätzlicher Schutz

Ein Rollladen dient nicht nur der Verdunkelung – neueste Modelle überzeugen durch raffinierte Technik, mit der unliebsamen Eindringlingen das Handwerk gelegt werden kann. Meist haben diese nämlich nicht die Zeit, um sich mit solchen Hindernissen aufzuhalten.

Dafür haben sich die Hersteller allerhand einfallen lassen: So sind moderne Rollläden mit Mechanismen versehen, die das Hochschieben nahezu unmöglich machen.

Darüber hinaus sind sie mit verstärkten Schlusstäben ausgestattet und die Rollladenkästen sind von außen nicht erreichbar – so haben Langfinger keine Chance, sich hier zu schaffen zu machen. Rollläden aus stranggepresstem Aluminium können darüber hinaus mechanischen Angriffen, beispielsweise mit einer Axt, standhalten.

Heutzutage ist es selbstverständlich möglich, die Rollläden mit entsprechenden Zeitschaltuhren zu verknüpfen, sodass sie sich selbsttätig schließen, etwa wenn man abends erst spät nach Hause kommt oder verreist ist. Über die Kosten für eine etwaige Nachrüstung und weitere Details können Experten im Fachhandel informieren.

Beim Kauf sollte man aber beachten, dass der Rollladen den Anforderungen der DIN 18073 entspricht. *lps/Jk*



**MÜLLER**  
BAUELEMENTE

Fenster - Türen - Innentüren - Rollläden - Markisen  
Wintergärten - Beratung - Planung - Ausführung

Verdener Landstraße 230    Telefon (0 50 21) 57 48  
31582 Nienburg/Weser    Fax (0 50 21) 91 15 61

**roma**  
ROLLADEN + TORE

- Motorantrieb serienmäßig
- Aluminium-Panzer serienmäßig
- Integrierter Insektenschutz
- Über 180 Farben

www.roma.de

# SCHALWIG

umweltbewusste Heizsysteme

*Ideen fürs Bad*

**24-Stunden-NOTDIENST**  
31582 Nienburg · Wölper Str. 37a  
☎ (050 21) 641 23 · Fax 92 39 22

● Rollläden ● Jalousien ● Rollgitter ● Raffstore ● Klappläden ● Screen-Rollo ● Markisen

Jalousien ● Raffstore ● Rollgitter ● Rollläden

**Wilfried MOHLMANN**

seit 1965

*Ihr Fachmann für*

● Sonnenschutz  
● Rollladen-Systeme

Verdener Landstraße 104 · 31582 Nienburg  
Telefon (0 50 21) 48 12 · Fax 28 57

● Rollläden ● Jalousien ● Rollgitter ● Raffstore ● Klappläden ● Screen-Rollo ● Markisen

Jalousien ● Raffstore ● Rollgitter ● Rollläden

Ofenhaus

# SCHORNI POINT

Neu im Programm:

Dankleffs Feld 1+2 · 27330 Asendorf / Graue (an der B6)

**Telefon (05022) 89 14 55**

**www.schornipoint.de**





Tapeten mit Glanzeffekten sind 2015 Trend. Foto: Deutsches Tapeten-Institut GmbH

# Raffinierte Tapeten setzen tolle Akzente

## Frischer Wind durch einen Tapetenwechsel

Wenn man ein wenig Abwechslung vom Alltag braucht, spricht man im übertragenen Sinne von einem Tapetenwechsel. In der Tat kann man damit natürlich auch im Eigenheim für vergleichsweise wenig Geld und mit einem überschaubaren Aufwand für frischen Wind sorgen.

Jahr für Jahr lassen sich Designer und Hersteller darum hier etwas Neues einfallen, womit sich Verbraucher das eigene Zuhause verschönern können. 2015 sind beispielsweise Tapeten angesagt, die optisch und haptisch an Naturstoffe, wie etwa Holz, Stein oder Mar-

mor, erinnern. Dabei kann es mitunter auch mal ganz schön extravagant werden: So sind etwa Tapeten aus echtem Moos oder im Stil eines Leopardenfell-Imitats erhältlich, die man aber natürlich eher sparsam verwenden sollte.

Ebenfalls im Trend sind Tapeten, die durch einen Mix aus Glanz- und Matteffekten im wahrsten Sinne des Wortes für Aufsehen sorgen. Dadurch können nämlich spannende Lichtspiele entstehen, die dafür sorgen, dass selbst ein eher schlicht gehaltener Raum einen ganz besonderen Eindruck hinterlässt. Allerdings raten die Experten hier ebenfalls, dass man solche Tapeten gezielt an einzelnen Wänden anbringt, anstatt einen ganzen Raum damit zu „überladen“.

Auch Blumenmuster, die einen nostalgischen Charme verbreiten, sind weiterhin auf dem Vormarsch und kommen sowohl romantisch-verspielt als auch mondän daher. Darüber hinaus gibt es noch die eher luxuriösen Tapeten, die sich durch raffinierte Details auszeichnen. Hierzu gehören beispielsweise Modelle, die mit Lurexfäden durchzogen sind oder mit edlen Garnen von Hand bestickt wurden. In Sachen Tapete sollte nun also jeder etwas finden, womit sich das Eigenheim verschönern lässt.

lps/Jk

**svn**  
**hülsmann**  
malermester

GmbH  
Malereifachbetrieb

- Wärmedämmung
- Bodenbelagarbeiten
- Kreative Raumgestaltung

- Parkettarbeiten
- Lasurtechniken
- allgemeine Malerarbeiten

**Quaet-Faslem-Straße 17**  
**31582 Nienburg**  
**Telefon (05021) 9242307**  
**Fax 9242308**  
**www.huelsmann-malerfachbetrieb.de**

Malermeister  
**R. Seebode GbR**

Mehlberger Straße 18  
31609 Balge  
Telefon und Fax (05021) 15396

**Maler- und Tapezierarbeiten • Fußbodenbeläge**  
**Reparaturverglasungen • Wärmedämmungen**



# Parkett

Elegant und zeitlos

Bereits während der Industrialisierung im 19. Jahrhundert fand das Parkett seinen Einzug in die Häuser. In der damaligen Zeit war das Stäbchenparkett, bestehend aus schmalen Holzelementen, modern. Dieses musste sehr aufwendig verlegt werden.

Im Laufe der Zeit vereinfachte sich das Verlegen durch besseren Klebstoff und dünnere Nägel. Seit Beginn der fünfziger Jahre des vergangenen Jahrhunderts wird das Parkett mit Lack versiegelt, wodurch es viel pflegeleichter geworden ist.

Mittlerweile ist dieser repräsentative Bodenbelag aus den Wohnzimmern nicht mehr wegzudenken. Parkettholz besteht aus massiven Hartholzelementen oder aus Weichholz, das mit Hartholz furniert wurde. Zu unterscheiden sind Einschicht- und Mehrschichtparkett. Einschichtiges Parkett besteht aus massivem Vollholz, während sich mehrschichtiges Parkett aus zwei bis drei Schichten zusammensetzt.

Dabei ist die Deckschicht aus Vollholz. Diese Art von Parkett wird auch Fertigparkett



genannt. Umso dicker die Vollholzschiene eines Parkettbodens ist, desto öfter kann man ihn auch abschleifen und wieder neu versiegeln.

Früher wurden in Handarbeit die kleinen Holzstücke zu Mustern gelegt, verleimt und befestigt. Anschließend wurde der Boden abgeschliffen und versiegelt. Bei Parkettböden ist die Auswahl an Farbgebung und Muster fast unendlich groß und zahlreiche Holzsorten stehen zur Verfügung. Wird ein heller Parkettboden gewünscht, eignet sich beispielsweise das Holz

der Birke. Aber auch Hölzer der Zeder, der Birne oder auch vom Ahorn eignen sich hervorragend – sie sind nur etwas dunkler.

*lps/Mo*

*Es sieht immer wieder schön aus – Parkett in den Wohnräumen.*

*Foto: BHW Bausparkasse*

## PARKETT-OSTERWALD

**Stefan Osterwald**  
Schierholz 28  
27318 Hilgermissen  
Telefon 0 42 51-9 24 62  
Telefax 0 42 51-9 24 63  
Mobil 0172-4 24 62 00

*Wir schleifen  
Ihr Parkett und  
beschichten es neu!*

*Parkett. Laminat. Kork. Türen. Trockenbau. uvm.*

*Qualität ist unser Service!*

**MALEREIBETRIEB**

HANS-JÜRGEN  
**BEIN**

- ▶ Malerarbeiten
- ▶ Wärmedämmung
- ▶ Fußböden
- ▶ Parkettverlegung
- ▶ Reparaturverglasung
- ▶ Werbetafeln

31613 Wietzen OT Holte · ☎ (0 50 22) 6 64

Alles aus einer Hand –  
Wir beraten Sie gerne!

**Leverenz**  
raumdesign

Wohnideen aus Meisterhand

[www.raumausstattung-leverenz.de](http://www.raumausstattung-leverenz.de)

**Leverenz Raumdesign**  
Bahnhofstr. 14  
27336 Rethem  
Telefon (0 51 65) 12 86  
Telefax (0 51 65) 39 86

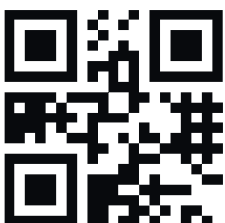
- Dekor & Gardinstoffe
- Bodenbeläge
- Sonnenschutz
- Insektenschutz
- Polster
- Tapeten- und Wandgestaltung
- Pflege- und Reinigungsservice

Wir für Sie! · Ganz in Ihrer Nähe · Ganz nach Wunsch

- Malerarbeiten
- Restaurierungen
- Fassadensanierungen
- Betonsanierungen
- Wärmedämm-Verbundsysteme
- Industrieanstriche
- Korrosionsschutz
- Brandschutzbeschichtungen
- Fußbodenbeschichtungen

Temps GmbH Malereibetriebe · Hertzstraße 1 · 31535 Neustadt · Tel.: (0 50 32) 803-0  
Fax: (0 50 32) 803-30 · E-Mail: info-neustadt@temps.de · www.temps.de  
Neustadt | Hannover - Magdeburg | Halle | Leipzig - Brandenburg | Berlin | Dresden - Hamburg

**temps**<sup>®</sup>  
Die Malereibetriebe





Stauden oder Beete? Foto: Busche



# Wunschgarten

Planung ist entscheidend / Garten- und Landschaftsbauer helfen

Verwilderter Rasen, lückenhafte, ungepflegte Hecken, sparsam und laienhaft gesetzte Sträucher und Stauden – viele Gartenbesitzer sind mit dem Aussehen ihres Gartens selbst unzufrieden.

Es sei ein Fehler, einen Garten ohne Konzept zu bewirtschaften, meinen Gartenexperten. Bei der Ausarbeitung eines Gartenplans können Fachleute helfen. Eine wichtige Aufgabe bei der Neugestaltung eines Gartens ist die Erstellung einer Wunschliste. Garten- und Landschaftsbauer empfehlen, eine Art „Mindmap“ zu erstellen, wie das Kinder in der Schule lernen. Dazu sammelt man auf einem großen Karton Ideen, ordnet Fotos, Fotokopien und mehr unter „gefällt mir“, „gefällt mir nicht“ oder „weiß nicht“.

Für die Gartenbesitzer beginnt

damit ein neues Denken, denn auf einmal beschäftigt man sich mit Pflanzen und Bäumen, Gartenmöbeln, Farben, Bodenbelägen. Professionelle Gartengestalter können aus diesen Informationen wichtige Schlüsse ziehen. Sobald die Planung konkreter wird, benötigt der Gartendesigner mehr Details. Dazu können gehören: die Zahl der Familienmitglieder, erhaltenswerte Bestandteile der Gartenstruktur, Berührungspunkte mit den Nachbarn und Grenzwege. Wie soll der Garten künftig genutzt werden? Soll ein Kräutergarten angelegt werden?

Soll es einen Platz für gesellige Runden geben? Sollen Kinder einen Spielbereich, vielleicht mit Sandkiste, bekommen? Gartenplanung hat auch ein Stück mit Logistik zu tun. Wie für ein Haus wird auch für den neuen Garten eine Zeichnung als Grundlage erstellt. Erst später geht es um die Ausgestaltung der einzelnen Räume. Wenn die Planungen für das Projekt Garten abgeschlossen sind, geht es an die Umsetzung. Manche Gartenbesitzer trauen sich viele Arbeiten selbst zu. Wenn nicht: Angebote von Profis gibt es genug.

**35 Jahre**  
Unsere Erfahrung - Ihr Vorteil

*Sie wollen das Besondere!*  
Zaun- und Rankanlagen

... ein echter **LEGI**

**Kl. D. SAUTER**  
Bauschlosserei + Zaunbau

Ihr LEGI-Fachbetrieb  
Fachkundige Beratung –  
Verkauf – Montage  
Zäune – Tore – Rankanlagen  
Imnhof 6 – 31633 Leese  
Tel. (05761) 35 55 – Fax 26 75  
www.sauterzaunbau.de

**KORTSCH**  
Haustechnik Landtechnik

Telefon (05764) 2511 • Telefon (05764) 511  
OT Sehnsen 31 • 31595 Steyerberg

**H. Neumann**  
Zaunbau



Dienstleistungen im häuslichen Bereich

Kantstraße 33 • 31582 Nienburg • Tel. (05021) 1 44 88  
➔ Kostenlose Beratung vor Ort! ➔

## Ihr Gartenservice

- Neu- & Umgestaltung
- Gartenrenovierung
- Pflasterarbeiten • Terrassenbau
- Baumrückschnitt & -fällung
- Häckslerarbeiten • Zaunbau
- Beratung vor Ort

**Röttger** Zaunbau • Garten • Floristik  
Telefon (05021) 29 19



# Winterschäden richtig beseitigen

## Wie man sich auf den Frühling vorbereitet

Reinigen von Wegen und Flächen: Schmutz und Splitt kann zusammengefeigt und entsorgt werden, Salzreste sollte man mit klarem Wasser oder einem Hochdruckreiniger zum Gully hin abspülen.

Wem das Abspülen mit klarem Wasser nicht ausreicht, kann auch Putzmittel benutzen, allerdings sollte darauf geachtet werden, aus welchem Material der Boden besteht und dass das Putzmittel nicht zu stark ist, da dieses sonst Langzeitschäden bei Pflanzen oder Natursteinen verursachen kann.

Bäume, Sträucher und Hecken pflegen: Nachdem man altes Laub entfernt hat, sorgt man sich am besten um abgebrochene Äste, die beispielsweise durch Stürme im Winter verursacht worden sind. Diese Äste sollten bis zu dem Punkt abgeschnitten werden, an dem das Gewebe unter der Rinde grün hervorsticht. Bei der

Überprüfung, ob ein Baum noch lebt, kann man leicht an der Rinde kratzen. Wenn eine grüne Schicht erscheint, lebt der Baum noch. Tote Pflanzen sollten immer unverzüglich entsorgt werden, da diese eine Pilzgefährdung aller umliegenden Pflanzen darstellen können.

Bei Rosen, Bambus oder anderen immergrünen Pflanzen hilft bei Frost nur ein radikaler Abschnitt bis auf den Boden. Dennoch sollte darauf geachtet werden, dass bei Rosen drei bis fünf Knospen erhalten bleiben.

Gartenteiche können durch Sauerstoffmangel umkippen. Dabei vergiftet totes organisches Material das Wasser im gesamten Teich.

In diesem Fall muss das Wasser vollständig abgepumpt werden. Zudem sollte man den Teich komplett neu bepflanzen und dabei auch darauf achten, dass keine Risse in der Folie sind, damit das Wasser nicht in den Boden versickert.

*Ips/Sf*



Damit neue Triebe wachsen können, sollten abgestorbene Äste abgeschnitten werden. Foto: Gardena

*Besichtigung unserer Musteraulagen nach Rücksprache.*



# Nietfeld

Garten-, Landschafts- & Schwimmteichbau GmbH

31595 Steyerberg  
T: 05769/247  
[www.galabau-nietfeld.de](http://www.galabau-nietfeld.de)

Das Experten für Garten & Landschaft

KUNST GÄRTNER GALANET  
DE QUALITÄT-GARTENBAUER

---

Gartengestaltung · Steinarbeiten  
Schwimmteichbau · Teichbau



# Kusserow

Garten- und Landschaftsbau

0 42 52 - 23 23  
[www.kusserow-galabau.de](http://www.kusserow-galabau.de)

Mein Garten – ein Ort,  
an dem man neue Freundschaften schließt.



Das Experten für Garten & Landschaft

# WESER GARTEN BAU



Terrassen & Wege · Zäune & Tore · Kanal- & Erdbau · Baumfällung  
Wietzen © (05022) 8910300 · [www.weser-garten-bau.de](http://www.weser-garten-bau.de)



Lena Schröder, Stefanie Pohlmann, Anja Wiegrebe,  
Andreas Schneider, Anke Löhr, Ewa-Lena Andermann  
und Sabine Kastens (von links)

Immobilienzentrum Nienburg



Meike Haßelbusch, Roswitha Urban, Miriam Kopp  
und Simone Schmidt (von links)

Immobilienzentren Stolzenau/Uchte



Nicole Landau und  
Hans-Christian Stark

Immobilienzentrum Hoya



Herbert Pöhls, Bernd Papenhausen, Annika Droste, Jürgen Brandhorst,  
Maike Overheu und Birgit König (von links)

Immobilienvermittlung



Markus Sudmann  
Leiter der Immobilienzentren

## Stellen Sie Ihr Eigenheim auf ein solides Fundament.

Wir unterstützen Sie gerne beim An- oder  
Verkauf Ihrer Immobilie sowie bei allen  
Finanzierungs- und Versicherungsfragen.

Telefon: 05021 969-1500

E-Mail: [immobilien@sparkasse-nienburg.de](mailto:immobilien@sparkasse-nienburg.de)